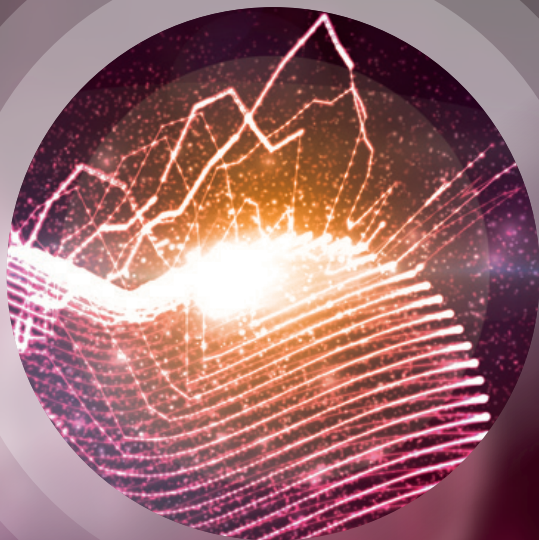




ČESKÁ  
KARDIOLOGICKÁ  
SPOLEČNOST



## ODBORNÝ PROGRAM

---

**XXV.** KONFERENCE  
**ČESKÉ ASOCIACE  
SRDEČNÍHO SELHÁNÍ**

---

13. října 2021 | hotel Duo, Praha

---

---

## 9:00–9:15 Zahájení konference

Předsedající: F. Málek (Praha)

---

## 9:15–10:00 Poškození srdce u Covid–19

Předsedající: A. Linhart, T. Paleček (Praha)

- 9:15 1. **PATOFYZIOLOGIE POŠKOZENÍ MYOKARDU U COVID–19**  
A. Linhart (Praha)
- 9:30 2. **ZOBRAZOVACÍ METODY V DETEKCI POŠKOZENÍ MYOKARDU U COVID–19**  
T. Paleček (Praha)
- 9:45 3. **BIOPTICKÉ NÁLEZY MYOKARDIÁLNÍHO POSTIŽENÍ U COVID–19 A POSTKOVIDOVÝ SYNDROM**  
J. Krejčí (Brno)

---

## 10:00–11:00 Pokročilé srdeční selhání

Předsedající: M. Táborský, V. Melenovský (Olomouc, Praha)

- 010:00 4. **PREVENCE ROZVOJE POKROČILÉHO CHSS – MOŽNOSTI FARMAKOTERAPIE**  
M. Hegarová (Praha)
- 10:15 5. **PREVENCE ROZVOJE POKROČILÉHO CHSS – NEFARMAKOLOGICKÉ POSTUPY**  
J. Naar (Praha)

- 10:30 6. **VÝZNAM DÁLKOVÉ MONITORACE PACIENTŮ S POKROČILÝM SRDEČNÍM SELHÁNÍM V ROCE 2021**  
M. Táborský (Olomouc)

- 10:45 7. **NOVINKY V PŘÍSTROJOVÉ LÉČBĚ POKROČILÉHO CHSS**  
I. Netuka (Praha)

11:00 **Přestávka**

---

## 11:30–13:00 Kongesce – diagnostika, monitorace a léčba v průběhu srdečního selhání

Předsedající: L. Špinarová, I. Málek (Brno, Praha)

- 11:30 8. **KLINICKÉ A HEMODYNAMICKÉ HODNOCENÍ STUPNĚ KONGESCE**  
I. Málek (Praha)
- 11:45 9. **TRADIČNÍ A NOVÉ BIOMARKERY KONGESCE**  
F. Málek (Praha)
- 12:00 10. **NEINVAZIVNÍ HODNOCENÍ STUPNĚ KONGESCE, ECHOKARDIOGRAFIE, PLICNÍ ULTRAZVUK**  
P. Doškář (Praha)
- 12:15 11. **INVAZIVNÍ METODY HODNOCENÍ STUPNĚ KONGESCE**  
M. Kubánek (Praha)

12:30 12. **LÉČBA KONGESCE U CHSS**  
D. Rob (Praha)

12:45 13. **LÉČBA KONGESCE U AKUTNÍHO SS VČETNĚ DEKOMPENZACE CHSS**  
J. Bělohávek (Praha)

13:00 **Oběd**

## 14:00–14:15 Společenský blok I

Předsedající: F. Málek, J. Špinar (Praha, Brno)

14:00 14. **VZPOMÍNKA NA PROF. MILANA ŠAMÁNKA**  
J. Janoušek (Praha)

## 14:15–15:00 Společenský blok II – Slavnostní přednášky

Předsedající: F. Málek, J. Krejčí (Praha, Brno)

14:15 15. **SGLT2 INHIBITORY A OVLIVNĚNÍ SRDEČNÍHO SELHÁNÍ**  
J. Špinar (Brno)

14:30 16. **FARMAKOTERAPIE AKUTNÍHO SRDEČNÍHO SELHÁNÍ – SLEPÉ ULÍČKY A NADĚJE DO BUDOUCNA**  
L. Špinarová (Brno)

14:45 17. **INOTROPNÍ LÉČBA – FAKTA A MÝTY**  
J. Vítovec (Brno)

## 15:00–16:30 Komorbidity srdečního selhání, diagnostika a léčba

Předsedající: J. Vítovec, J. Veselý (Brno, Broumov)

15:00 18. **CHSS A CHOPN**  
J. Beneš (Praha)

15:15 19. **CHSS A CKD**  
J. Malík (Praha)

15:30 20. **CHSS A METABOLICKÉ PORUCHY**  
J. Veselý (Broumov)

15:45 21. **CHSS, ANÉMIE A DEFICIT ŽELEZA**  
V. Melenovský (Praha)

16:00 22. **SYSTOLICKÝ TK U OSOB SE SRDEČNÍM SELHÁNÍM (HFPEF) LÉČENÝCH SACUBITRIL/VALSARTANEM**  
J. Widimský (Praha)

16:15 23. **ČASTÉ PSYCHICKÉ KOMORBIDITY CHSS**  
M. Anders (Praha)

16:30 **Přestávka**

---

## 16:50–17:35 Co je a co není HFpEF?

Předsedající: P. Ošťádal, R. Pudil (Praha, Hradec Králové)

16:50 24. **ROLE INVAZIVNÍCH HEMODYNAMICKÝCH TESTŮ  
K DG HFPEF**

H. Al-Hiti (Praha)

17:05 25. **CO NENÍ HFPEF – AMYLOIDOZY A RESKTRITIVNÍ  
KMP**

R. Pudil (Hradec Králové)

17:20 26. **HFPEF = HF + NEVÍM, PROČ SELHÁVÁ?**

P. Ošťádal (Praha)

---

## 17:35–18:00 Zakončení konference

Předsedající: F. Málek, J. Špinar (Praha, Brno)