



INTERNÍ
KARDIOLOGICKÁ
KLINIKA FN BRNO a LF MU

Kazuistika 2: Kardiogenní šok a PE

Martin Poloczek





č. pac.	datum	věk	pohlaví	indikace	PE	ECMO	úspěch	lékař
1	11.04.2024	64	F	operace břicha	intermediate- high	ne	ano	Kala/Jeřábek
2	30.04.2024	49	M	autohavárie, TEP ramene, OS kolene	intermediate- high	ne	ano	Kala/Boček
3	19.06.2024	57	M	hemoperitoneum po synkopě	intermediate- high	ne	ano	Kaňovský/Radvan
4	25.06.2024	80	M	KPCR - KI TL	high	ne	ano	Kala/Poloczek
5	07.07.2024	62	M	cyklista, polytrauma - SAK, splenektomie	high	ano	ano	Štípal/Poloczek
6	31.07.2024	73	M	selhání TL	high	ne	ano vpravo	Jeřábek/Kaňovský/Hudec
7	28.08.2024	69	F	neurochirurgický zákrok - hemangioblastom	high	ne	ano + trombus PK	Poloczek/Hudec
8	05.09.2024	33	F	neurochirurgický zákrok, SAK	high	ne	ano vpravo	Boček/Poloczek/Hudec
9	05.10.2024	73	M	KI TL - epistaxe, aktivní krvácení	high	ne	ano	Jeřábek/Radvan
10	27.12.2024	71	M	časně po ortopedické operaci, KŠ	high	ano	ano	Poloczek/Štípal
11	05.01.2025	62	F	časně po KCH operaci, NA	high	ano	ano	Jeřábek
12	16.01.2025	58	F	stabilizace páteře u skoliozy	high	ne	ano	Kala/Vytiska
13	12.03.2025	66	M	selhání konzerv. léčby Prague 26	high	ne	ano	Poloczek/Brázdil
14	15.04.2025	72	F	KI TL	high	ne	ano	Jeřábek/Kaňovský/Brázdil
15	27.04.2025	56	F	selhání TL	high	ano	ano	Boček/Radvan
16	04.05.2025	54	M	KI TL , vysoké riziko	high	ano	ano- zleva	Kaňovský/Radvan
17	19.08.2025	36	F	Polytrauma , autohavárie	high	ano	ano	Poloczek/Boček
18	17.10.2025	52	M	stp operaci NCH operaci po iCMP	high	ano	ano	Hudec/Boček/Poloczek
19	04.12.2025	62	M	trombus PS	intermediate- high	ne - back up	ano	Poloczek/Brázdil
20	30.12.2025	59	M	ICH	intermediate- high	ne- back up	ano	Hudec/Poloczek

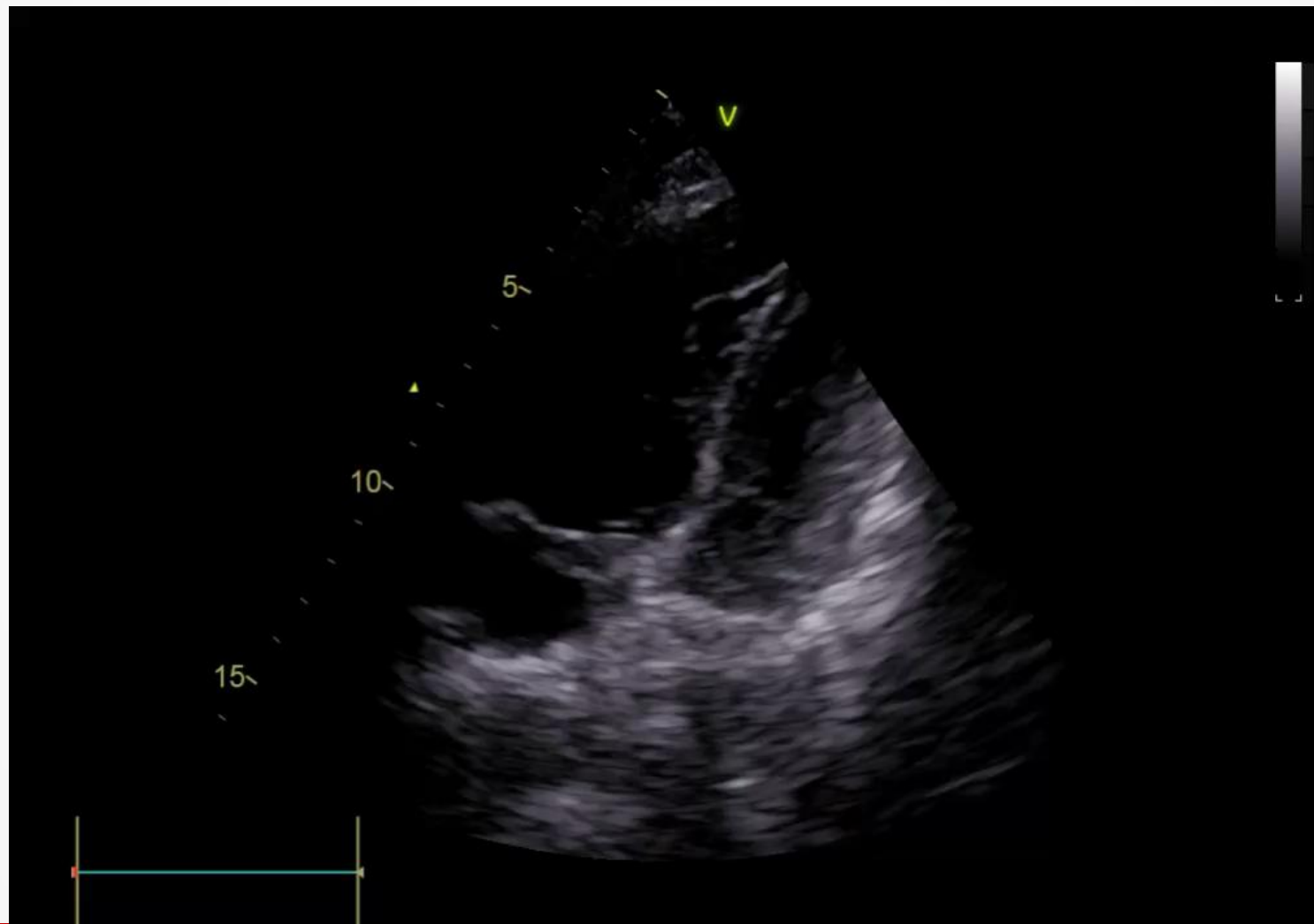
Anamnéza

- žena, 36 let
- bez komorbidit, bez medikace
- 17.8. polytrauma po autohavárii
- Lacerace jater, fraktura Th12, fraktury žeber bilat., fr. levého okcipitálního kondylu, fr. transversálního výběžku L1-3 vpravo
- Revize dutiny břišní s dočasnou tamponádou jater rouškami, stabilizace Th páteře
- 18.8. extubace
- 19.8. plánovaný second look, po extrakci roušek PEA, syndrom modré masky, KPR, ROSC 2 minuty, kontinuálně noradrenalin
- Dle TTE masivní plicní embolie, akutní cor pulmonale



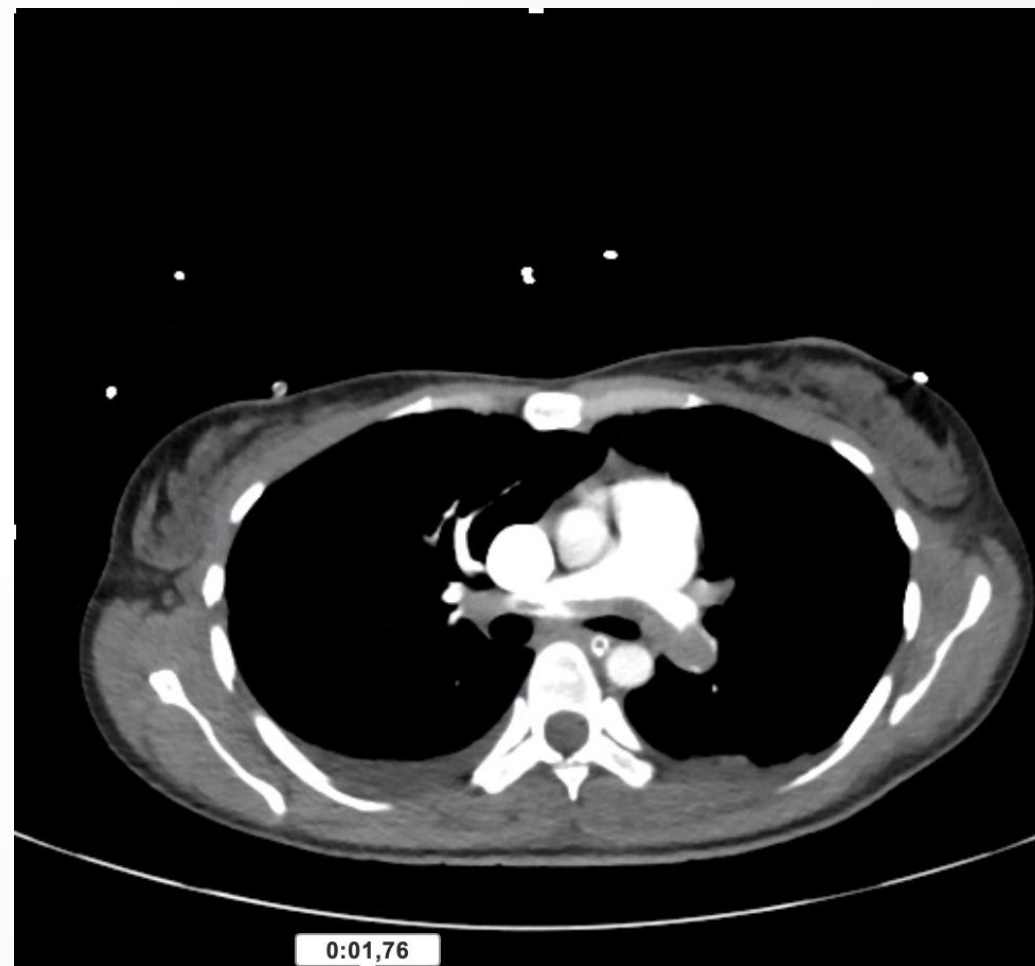
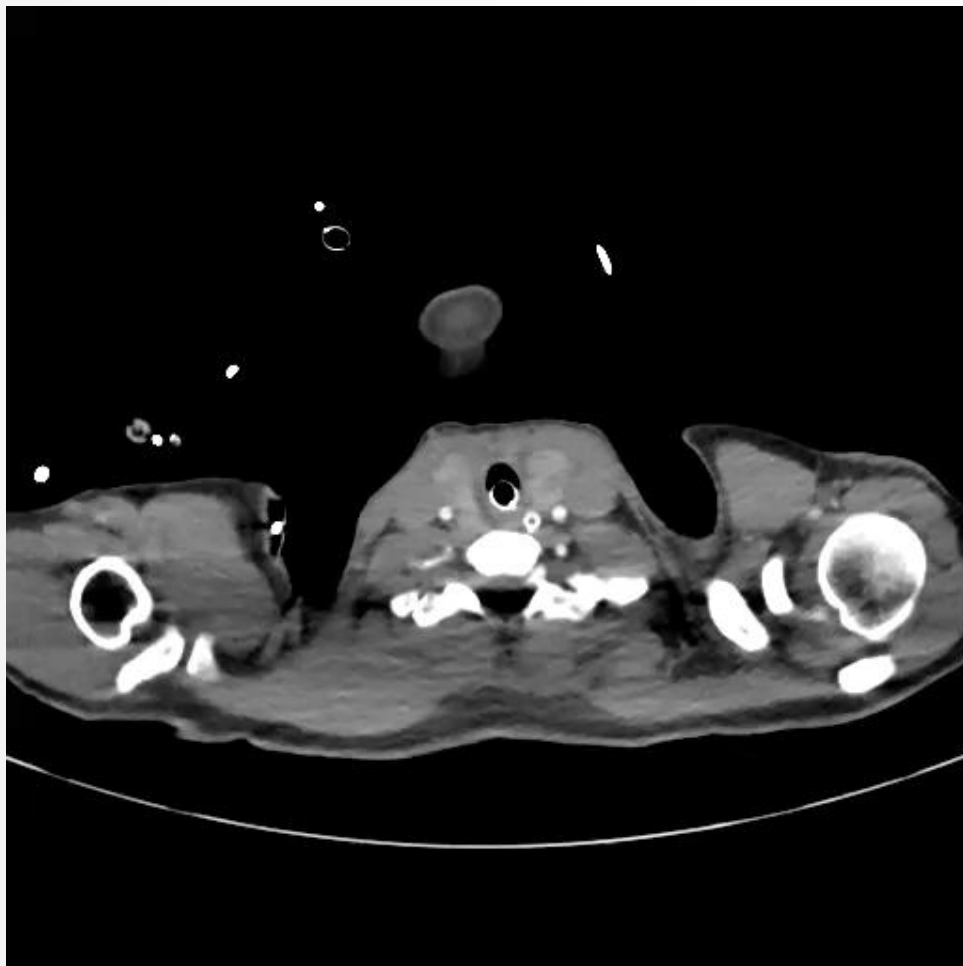
**INTERNÍ
KARDIOLOGICKÁ
KLINIKA** FN BRNO a LF MU

TTE před výkonem



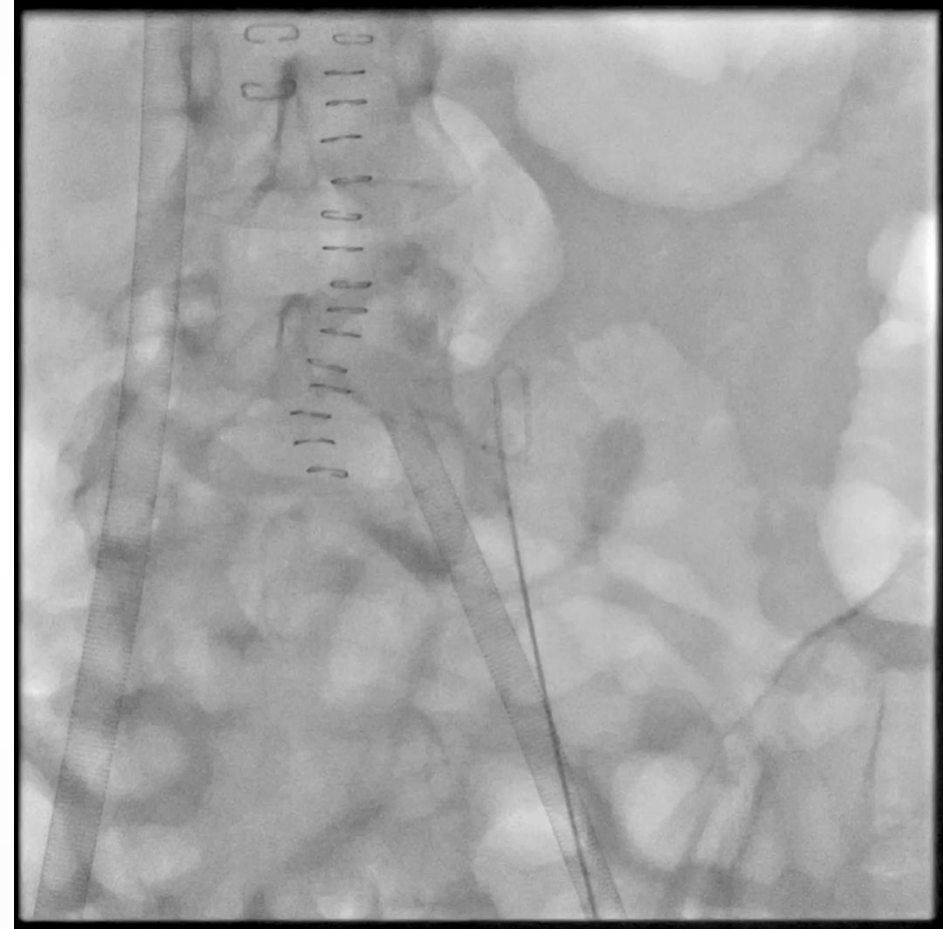


CT



Další postup – PERT

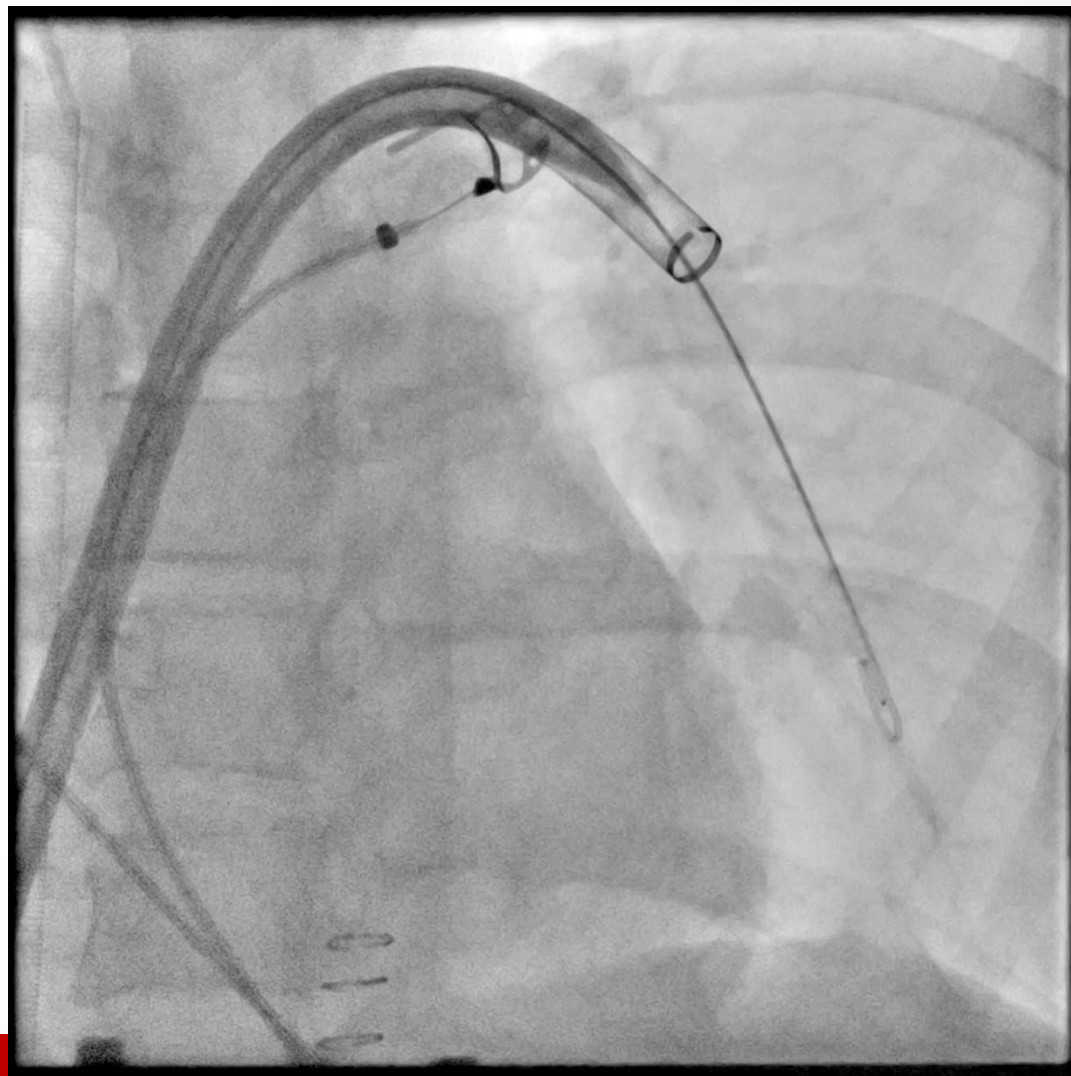
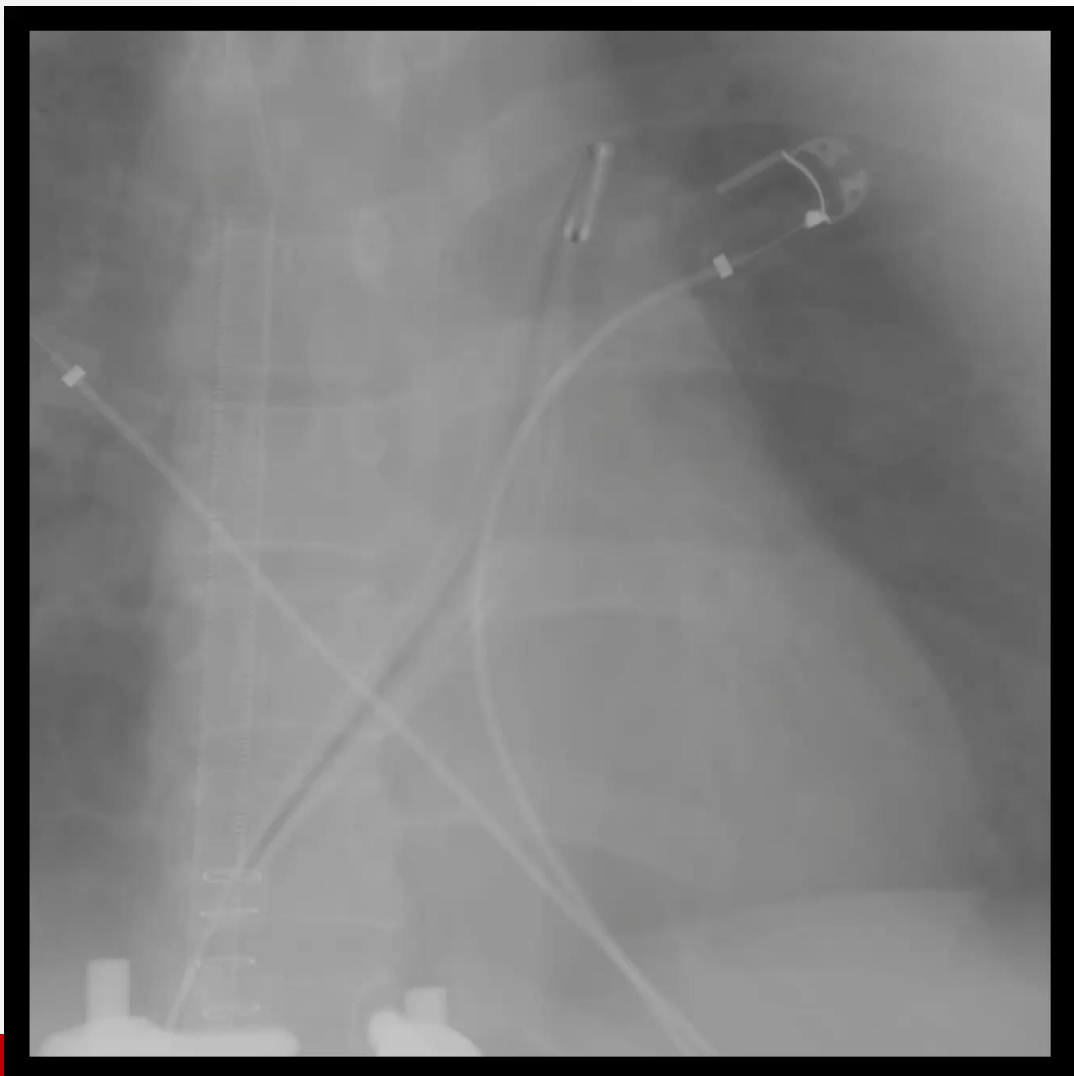
- Napojení ECMO
- Provedení trombektomie plícnice





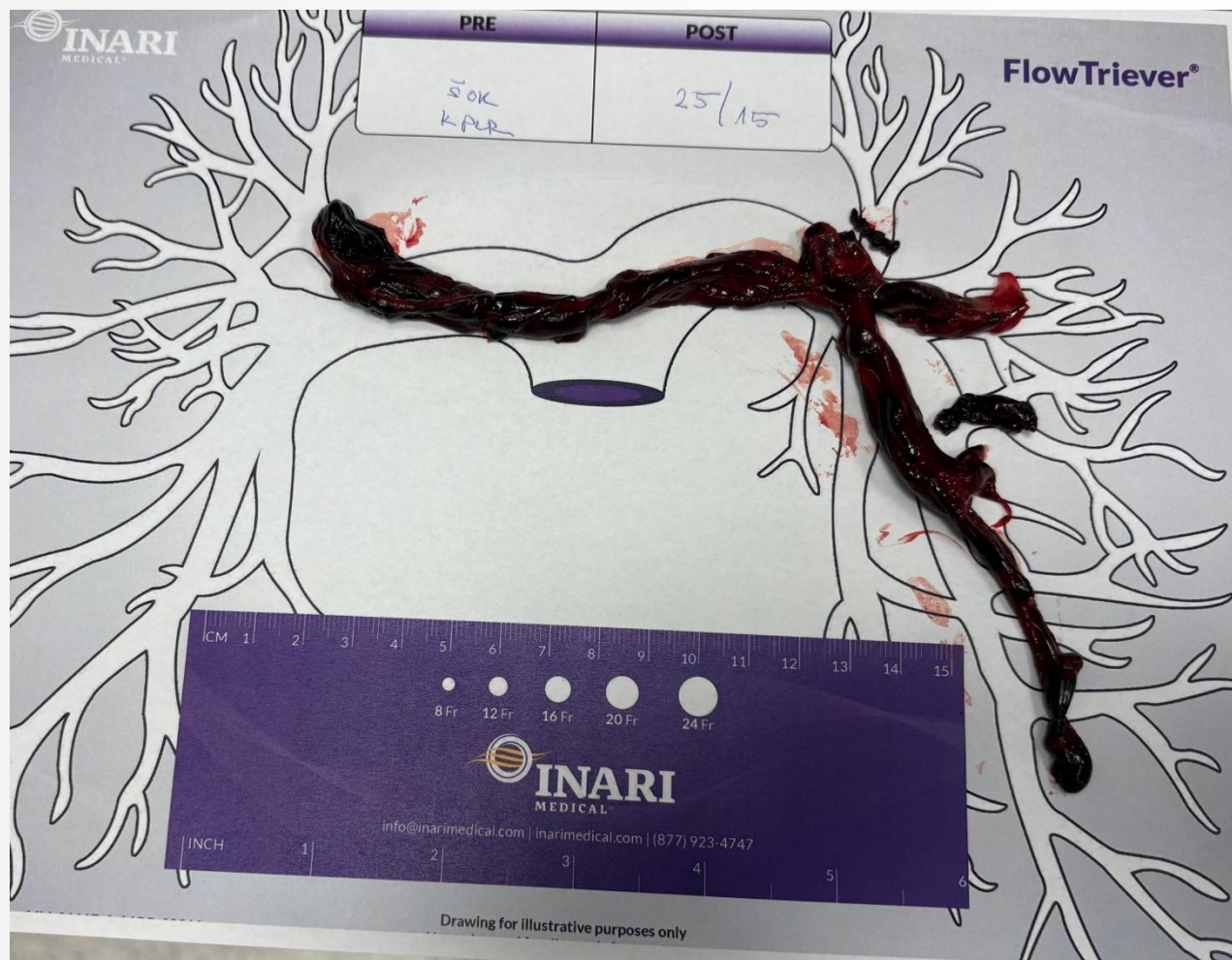
**INTERNÍ
KARDIOLOGICKÁ
KLINIKA** FN BRNO a LF MU

Trombektomie





Průběh výkonu



- ECMO A-17F, V-21F
- Vlevo venozní přístup pro TE
- Z levé větve plicnice aspirace trombu
- Zachycení v 24F Trierer
- Vytažení po stažení Trierer po vodiči
- 2x aspirace vlevo, 1x vpravo (bez záchytu), 150 ml krve

Skia 16 min

KL 29 ml

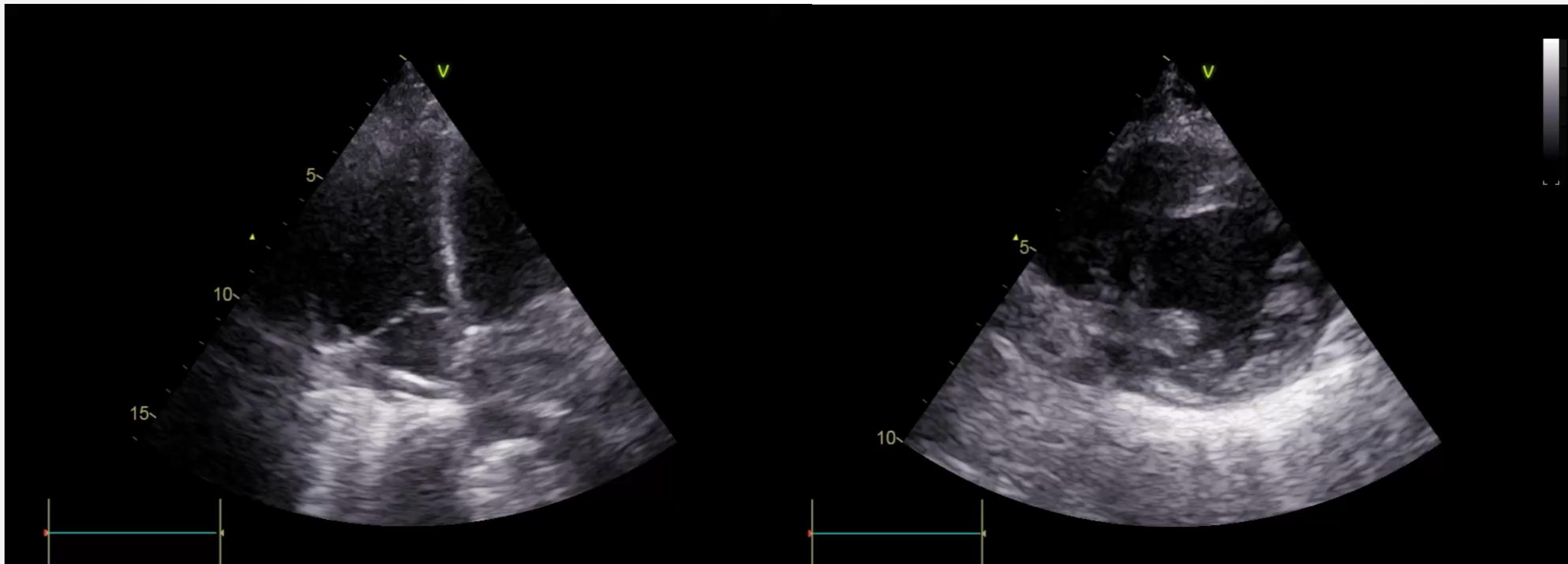
Procedurální čas 95 min vč. ECMO

TK AP po 26/12/16 mmHg



**INTERNÍ
KARDIOLOGICKÁ
KLINIKA** FN BRNO a LF MU

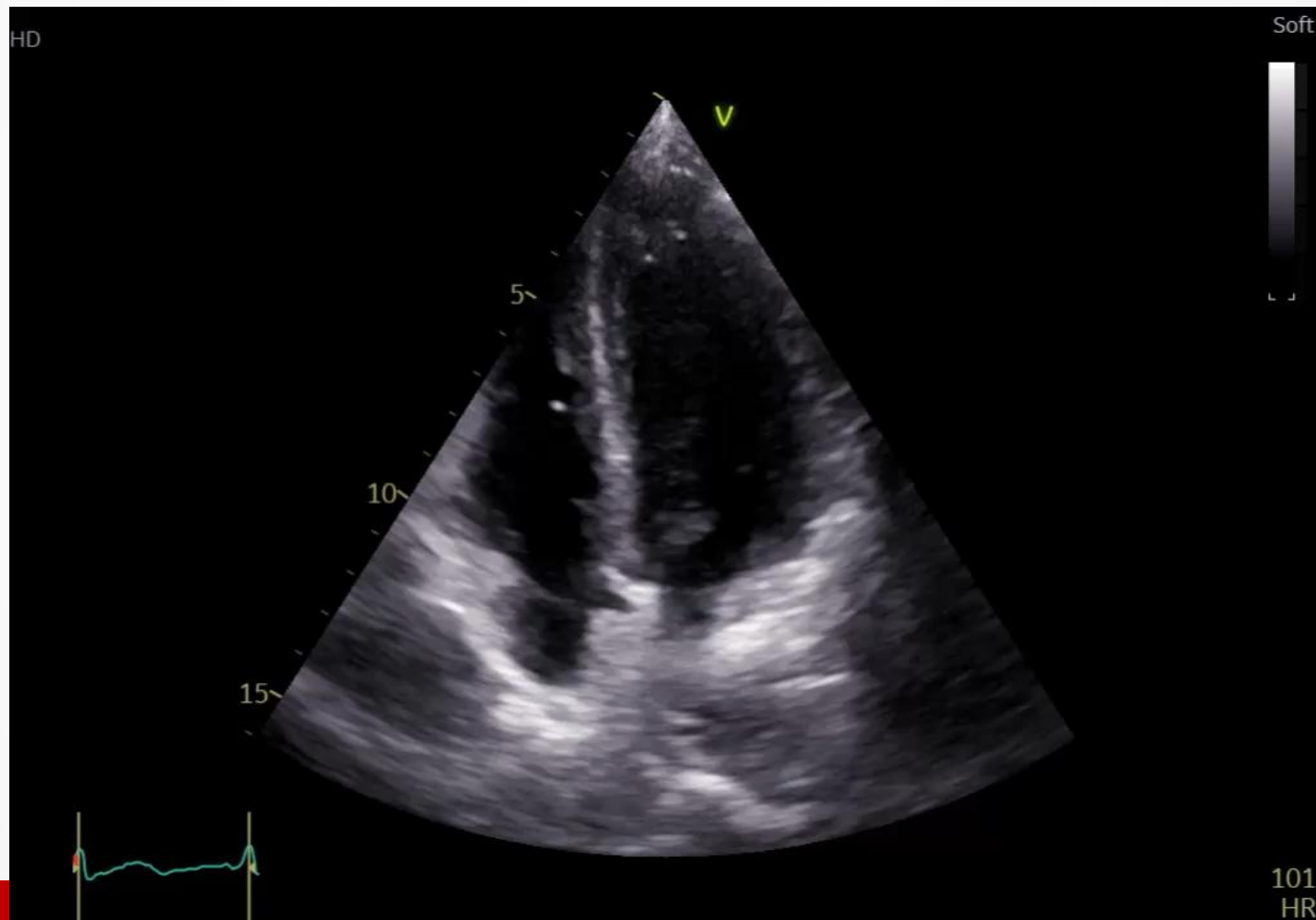
TTE po výkonu





**INTERNÍ
KARDIOLOGICKÁ
KLINIKA** FN BRNO a LF MU

TTE – FU 1 měsíc



Další průběh

- 1. den po výkonu ukončeno ECMO
- 2. den extubace, překlad na KARIM
- 8.9. - 20. den překlad do nemocnice Boskovice z Kliniky úrazové chirurgie k rehabilitaci a další léčbě





MUNI
MED



Děkuji za pozornost

