

Uzavírací system PerQseal

Tomáš Kovárník

- II. Interní klinika VFN a 1. LF UK v Praze



Výskyt cévních komplikací



6-8%

Celkový výskyt

4%

Závažné komplikace

0.5-2%

Incidence selhání uzavíracích systémů

Principy uzavíracích systému velkých cévních přístupů

Implantace uzávěru



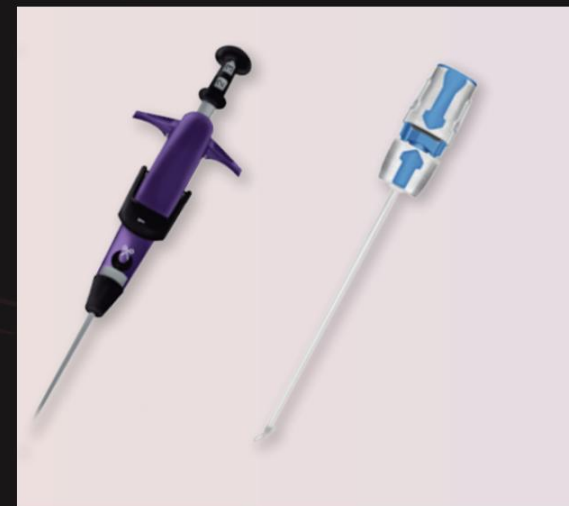
Manta
Teleflex

Sutura tepny



ProGlide / ProStyle
Abott Vascular

Kombinovaný přístup

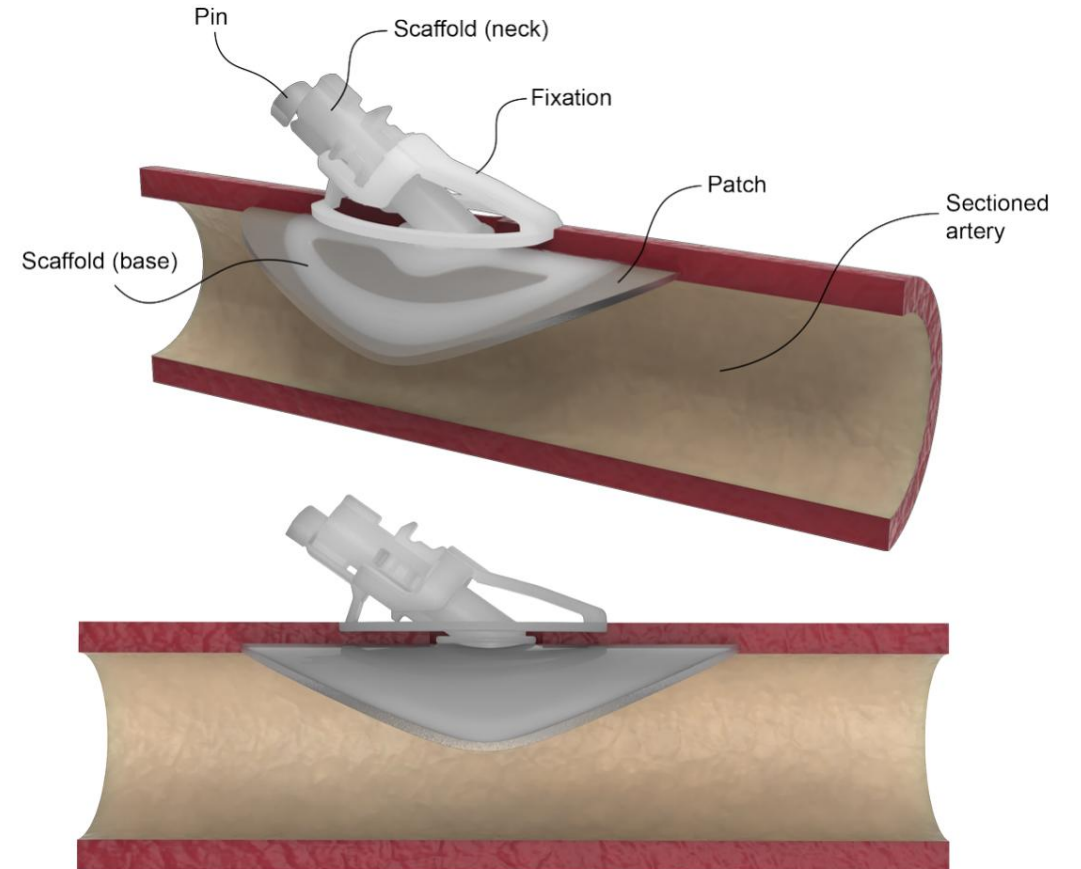
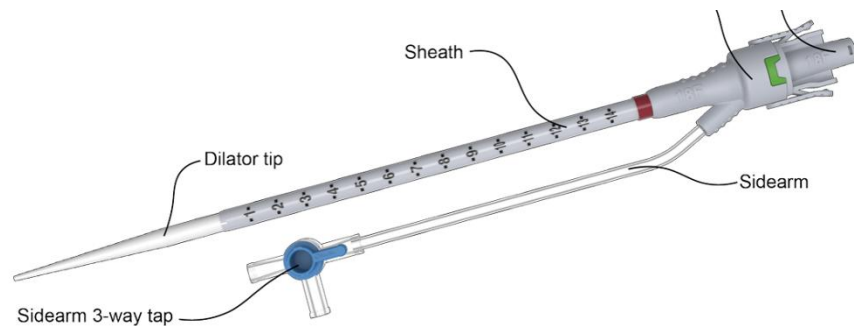


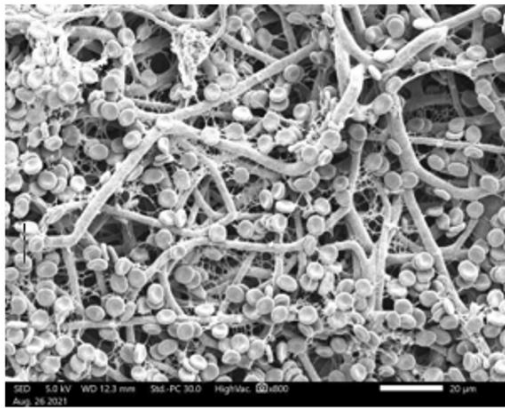
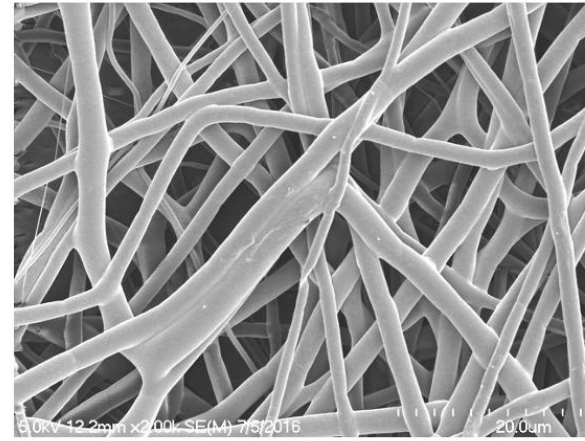
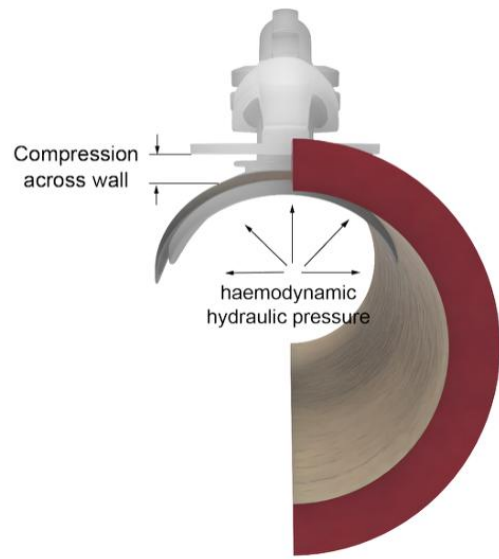
ProGlide / ProStyle AngioSeal
Abott Vascular Terumo



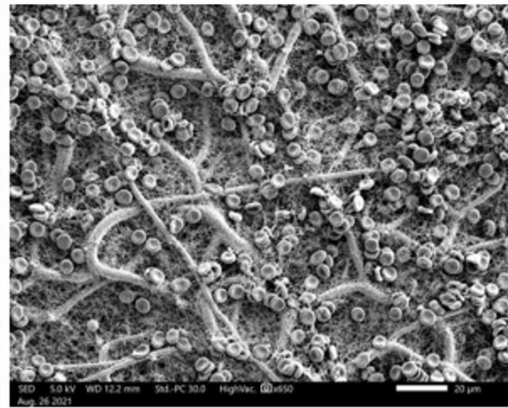
PerQseal[®] Elite

- Uzavírací systém vhodný pro uzávěry po zavaděčích o velikosti 14-22 F
- Plně absorbovatelná „patch-based“ systém
- Samo-detekční mechanismus správné hloubky implantace
- Vhodný i pro uzávěry žil
- Používaný přes 0,35“ vodič, který zůstává v tepně až do před finální fáze

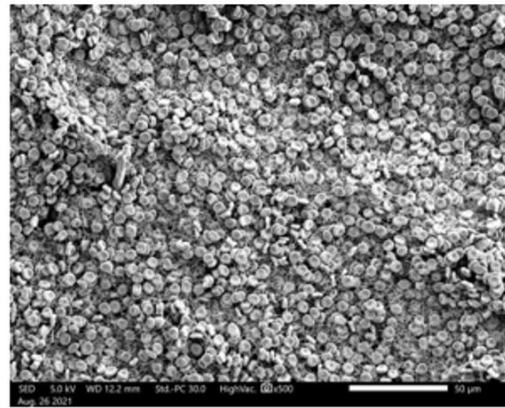




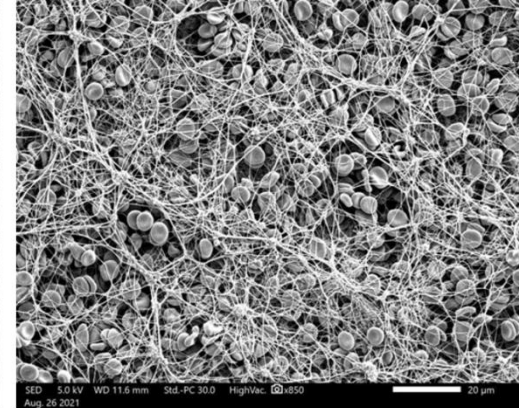
60 seconds



90 seconds



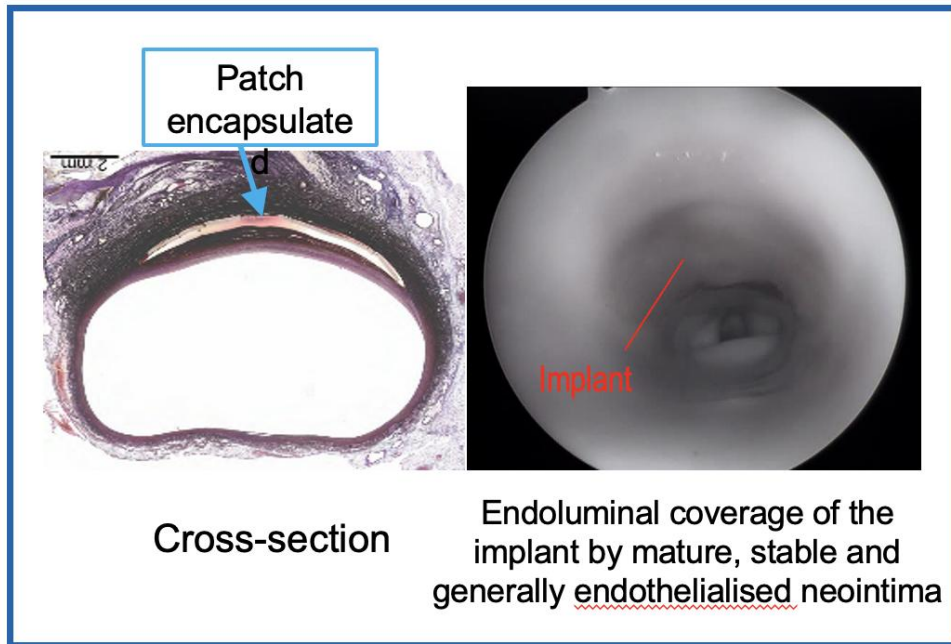
120 seconds



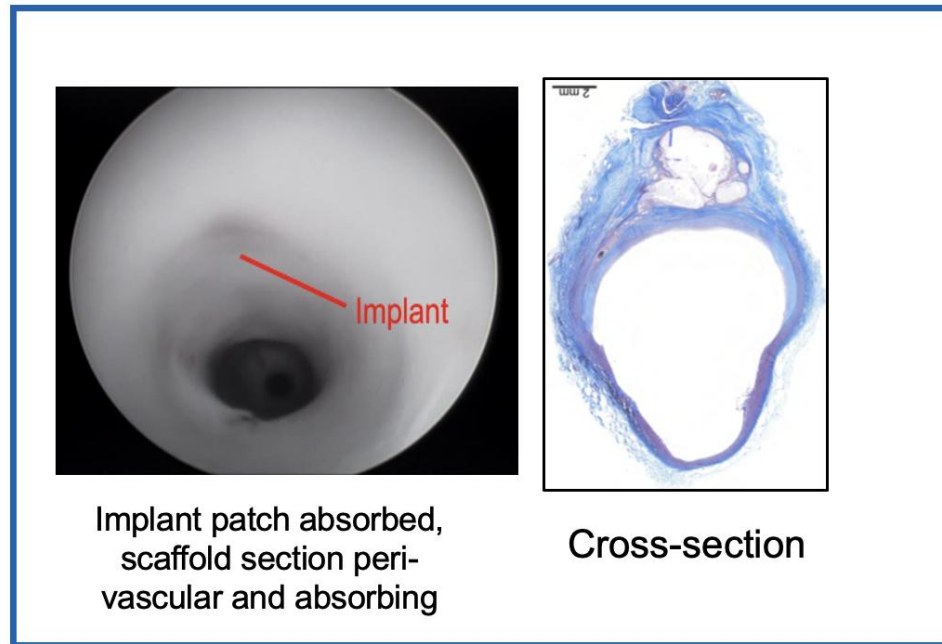
5 minutes

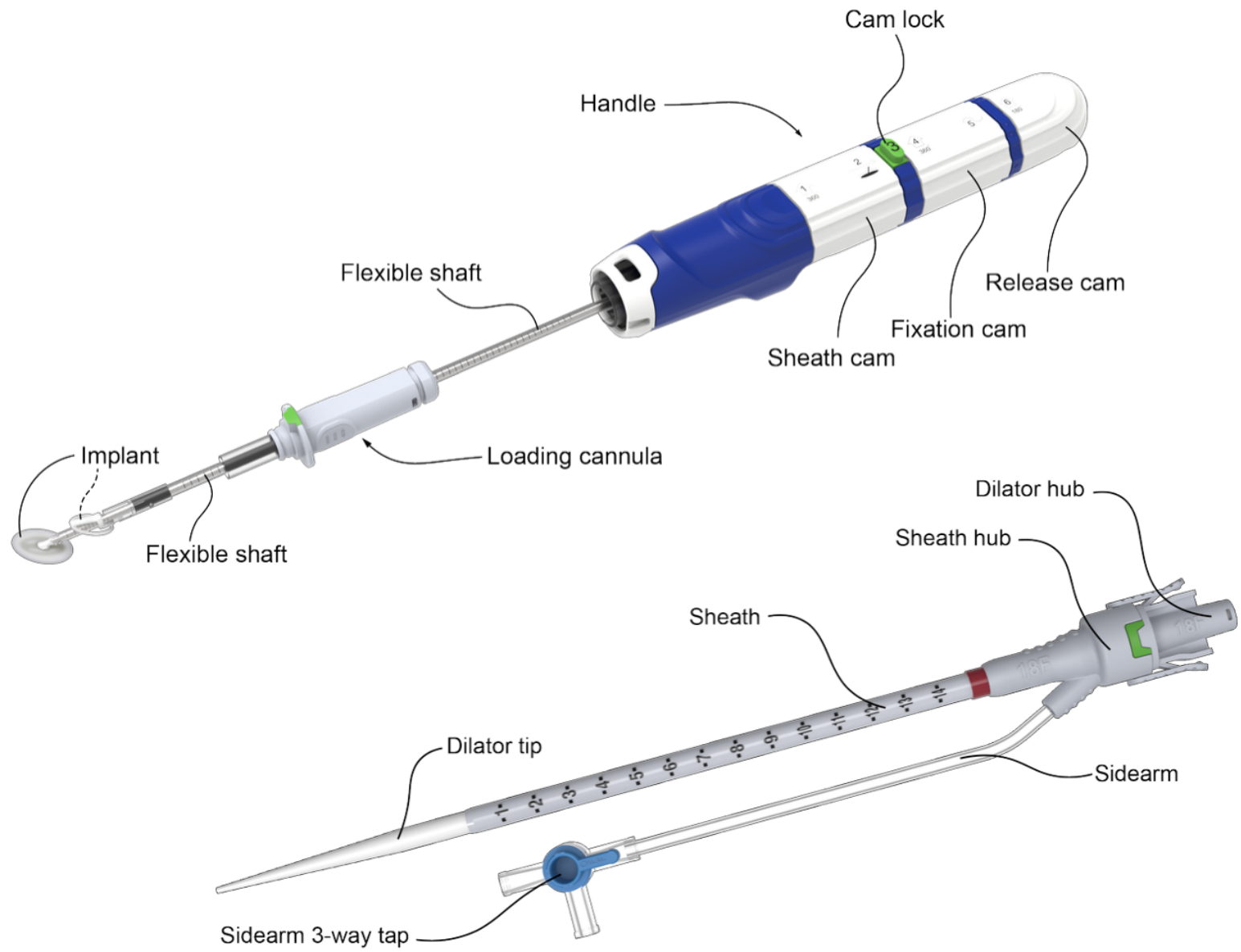
Preclinical – Chronic Pathology

32 Day post implantation
(porcine abdominal aorta)



91 Day post implantation
(porcine abdominal aorta)

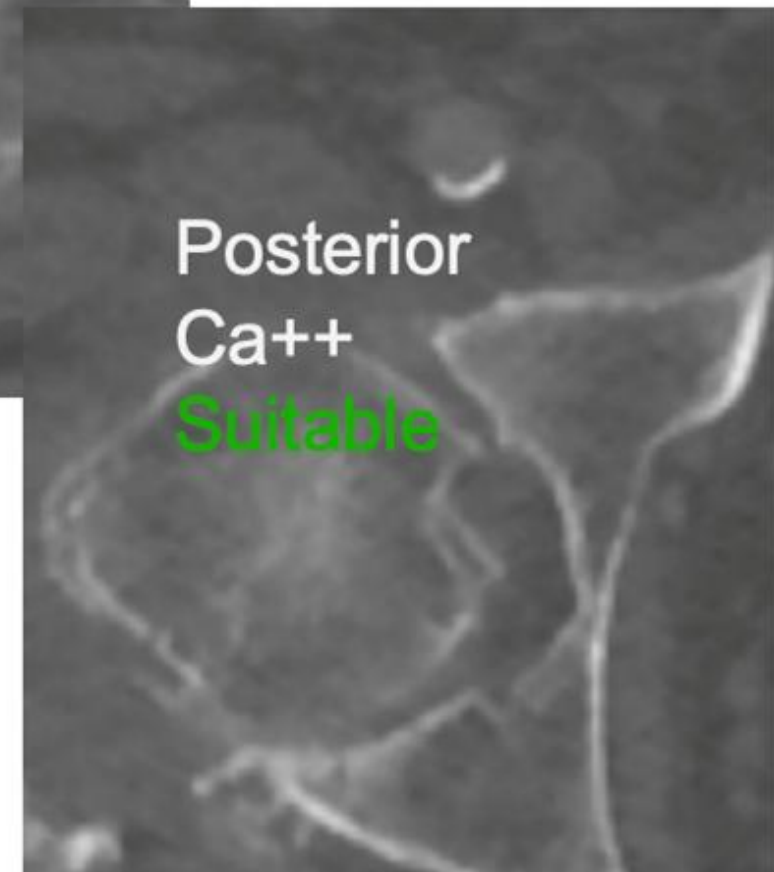
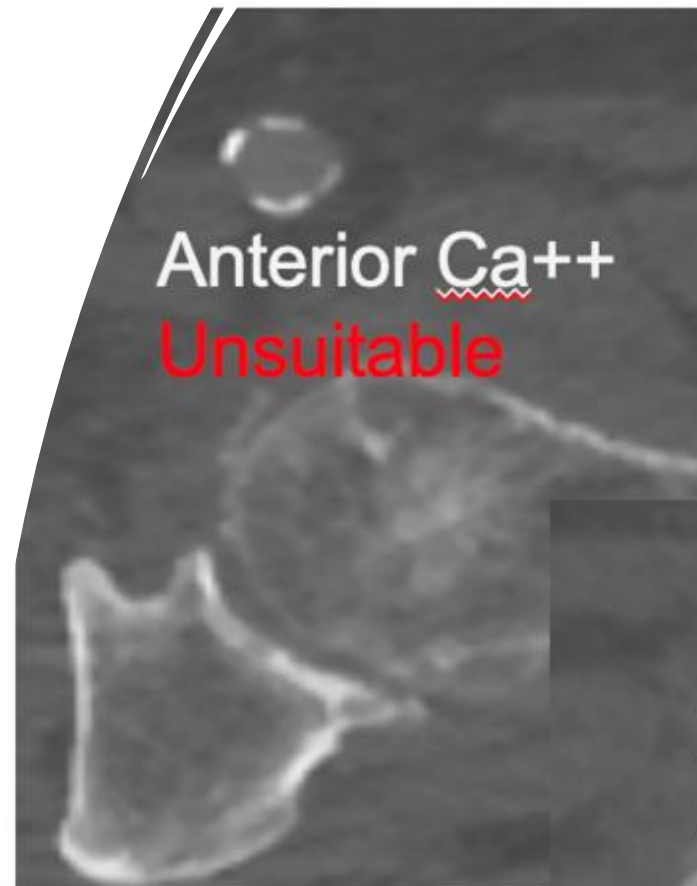


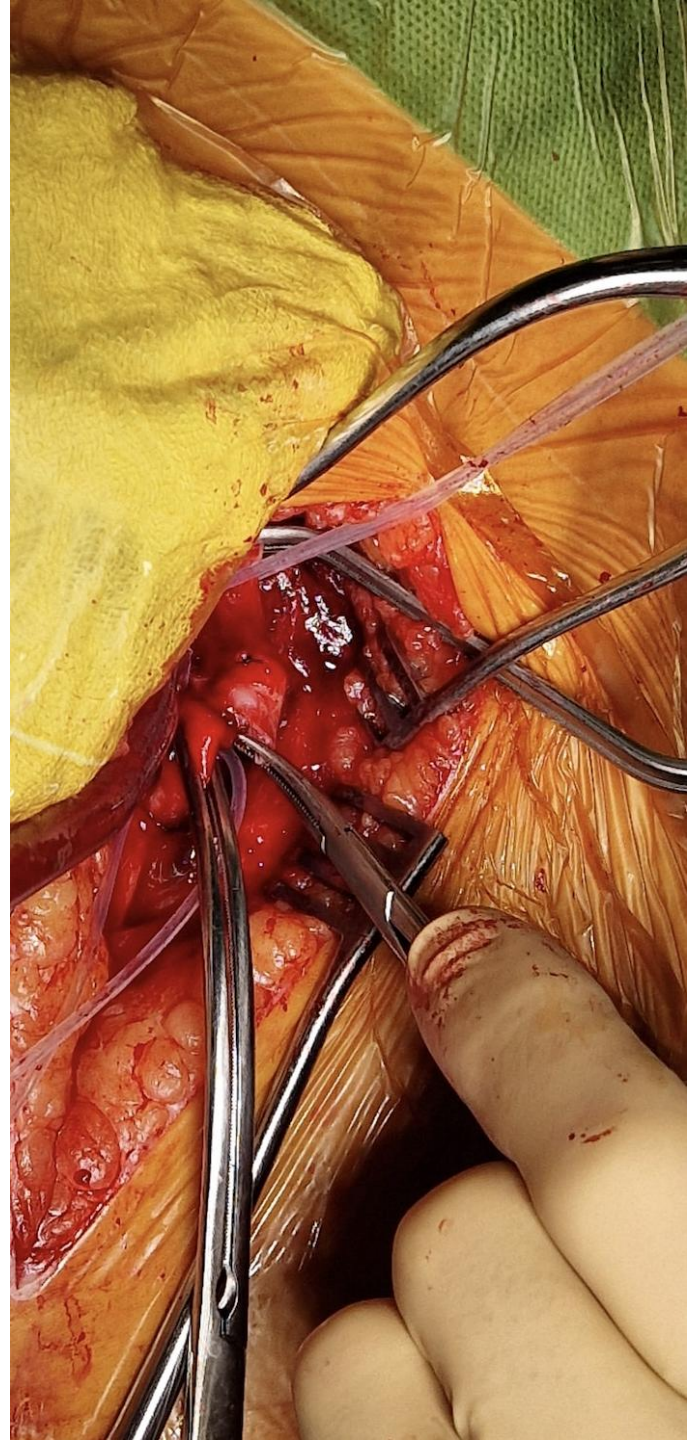
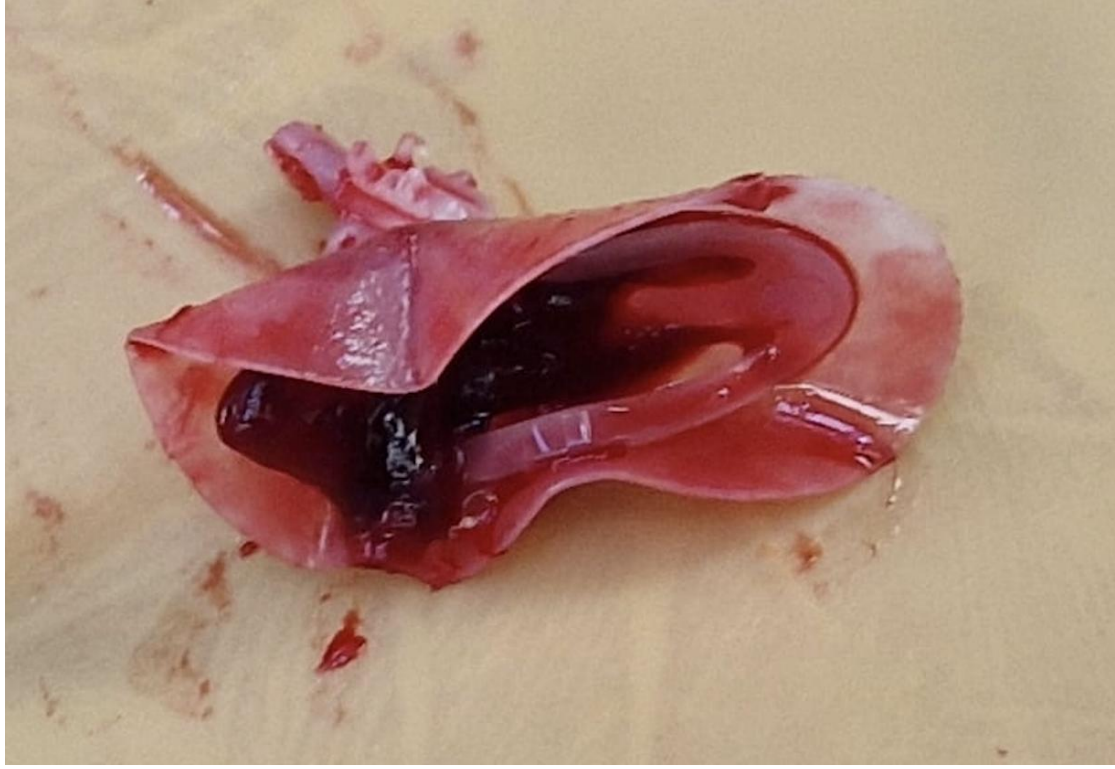




Požadavky na použití systému PerQseal

- Tepna o rozměru alespoň 7 mm
- Nepřítomnost kalcifikací na přední stěny v místě vpichu
- Nepřítomnost významných kalcifikací v AFC
- Nepřítomnost více než 20% stenózy v oblasti AFC
- Místo vpichu musí být alespoň 15 mm kraniálně od bifurkace AFC







Závěr

- **PerQseal** je velmi účinný uzavírací systém jehož výhodami jsou:
 - Uzávěr tepny zevnitř
 - Možnost odloženého uzavěru tepny bez nutnosti předchozího měření (ECMO, Impella)
 - Indikace k uzavěru tepny i žíly
 - Spolehlivost u hlubších punkcí
- Nevýhodami jsou
 - Nutnost minimálního rozměru tepny alespoň 7 mm
 - Kontraindikace v případě kalcifikace přední stěny (v místě vpichu)
 - Riziko protruze klipu nad kůži u pacientů s minimálním podkožím