

# DLOUHODOBÉ VÝSLEDKY KONDUITŮ IMPLANTOVANÝCH V PULMONÁLNÍ POZICI

R. Poruban, P. Bukovský /Dětské kardiocentrum 2. LF UK a FNMH, Praha



# Cíl studie

- Dlouhodobé přežívání pacientů po implantaci konduitu s chlopní do pulmonální pozice
- Pravděpodobnost reintervence na konduitu
- Rizikové faktory selhání konduitu



# Metodika

- Databáze Dětského kardiocentra
  - Implantace konduitu RV-PA
- Křížové mapování s ÚZIS/registry
  - Úmrtnost – matrika zemřelých ČR
  - Kardiochirurgické operace u sledovaných pacientů v dospělém věku
    - Národní kardiochirurgický registr
  - Intervenční katetrizace v dospělém věku
    - Národní registr kardiovaskulárních intervencí
- Závislé proměnné
  - Smrt z jakékoliv příčiny/HTx – pozdní mortalita
  - Reintervence na konduitu (chirurgická/katetrizační)
- Nezávislé proměnné:
  - Věk, hmotnost, pohlaví, velikost konduitu, pozice konduitu při implantaci (Rossova op.), druh homograftu – homograft (aorta/plicnice)/xenograft.
- Statistická analýza
  - Kaplan-Meier, Cox regrese

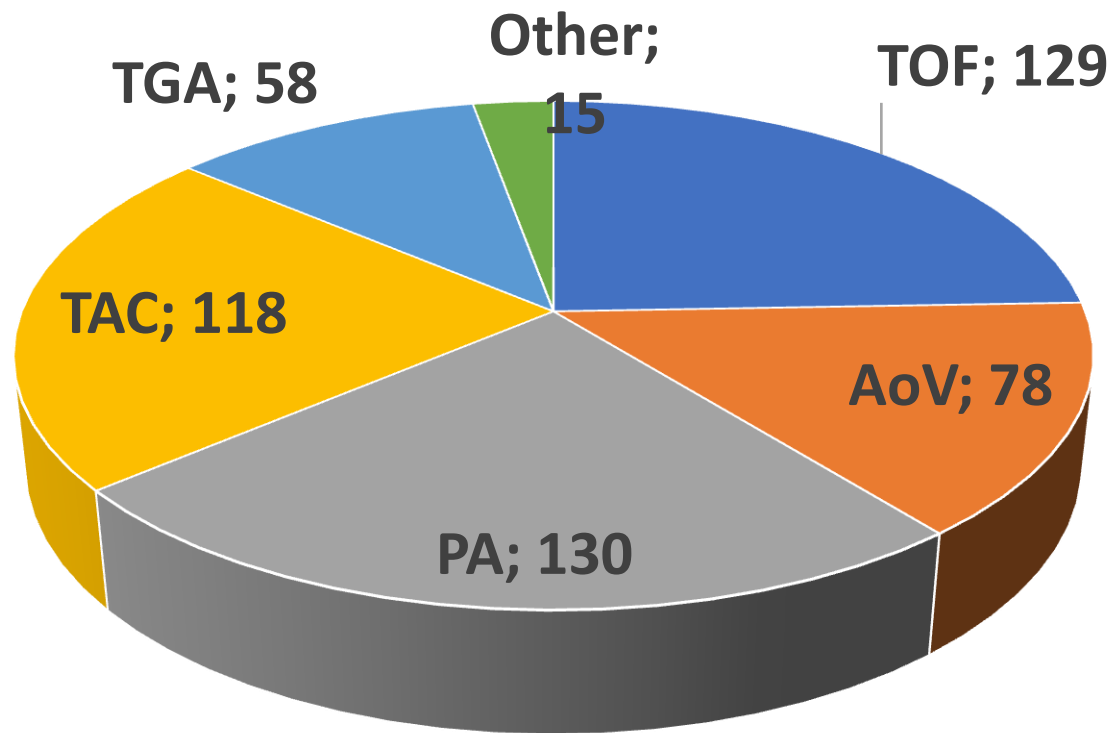


# Soubor pacientů

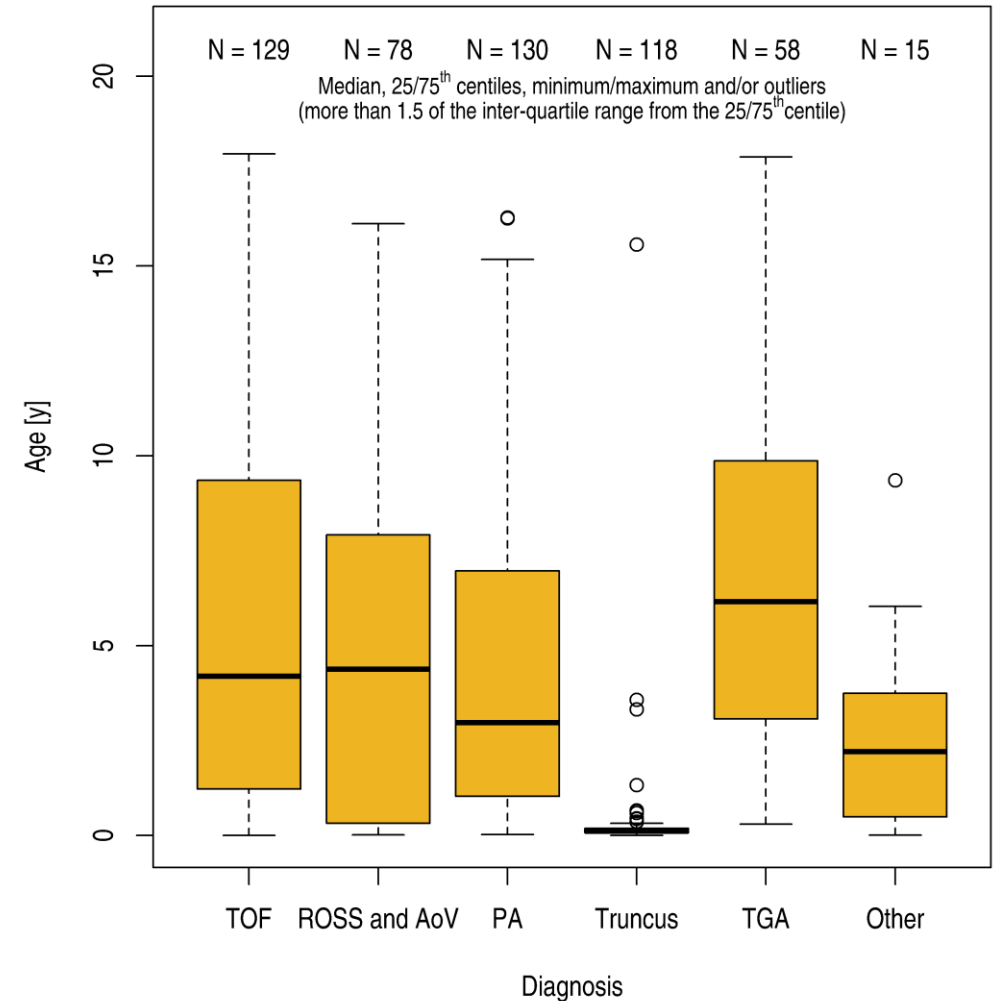
- N = 528
- Retrospektivní studie: 1981-2020
- Doba sledování pacientů: medián 12,2 (IQR 3,7–19,3, max. 39,9) roku
- Věk při primoimplantaci: 2,3 (IQR 0,3-6,9, max. 17,9) roku



# Diagnózy

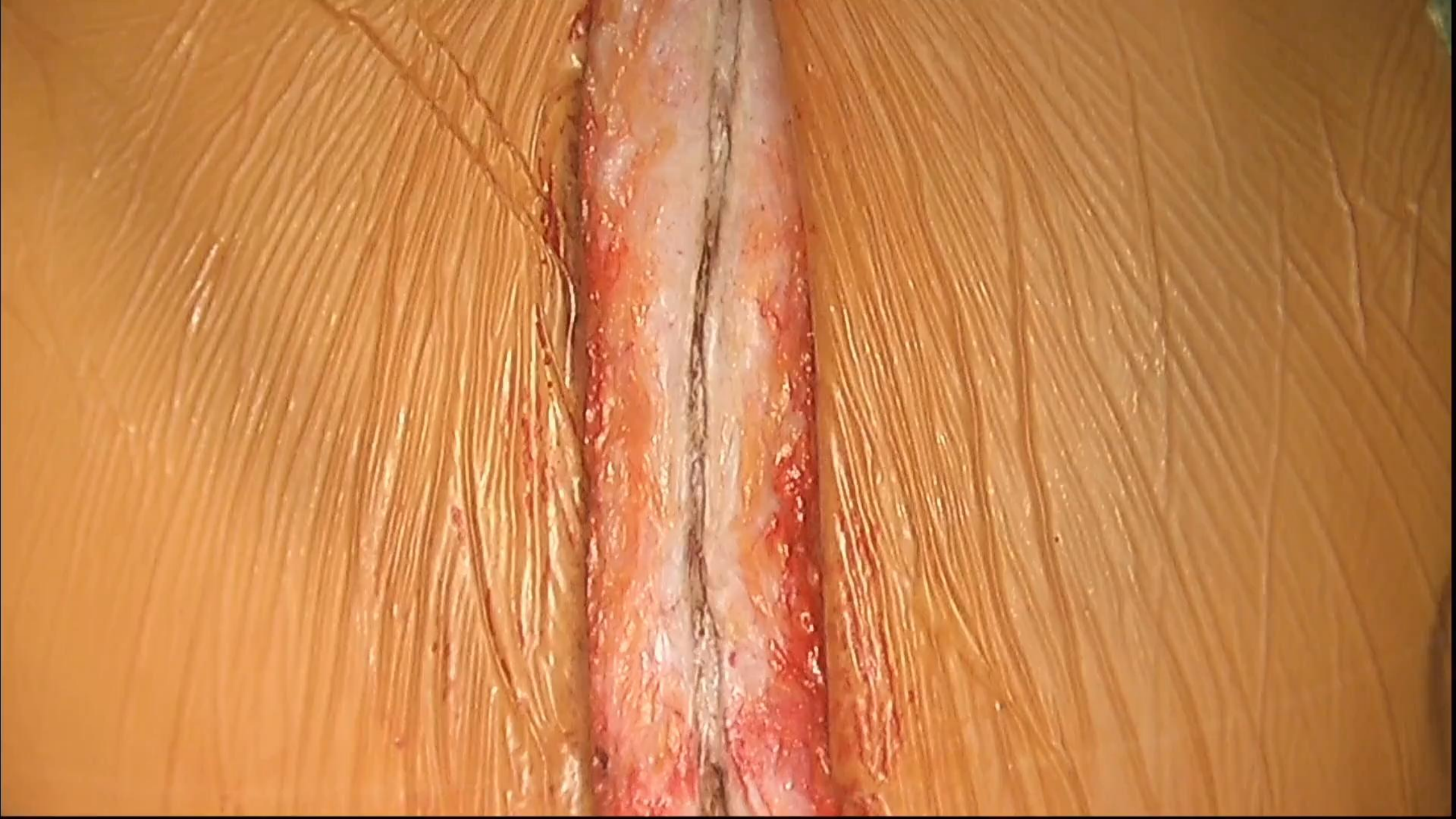


# Diagnóza - věk



TOF – Fallotova tetralogie, TAC – Truncus arteriosus, PA – Atrézie plicnice,  
TGA – Transpozice velkých tepen, AoV- Stenóza/insuficience aorty (Ross)





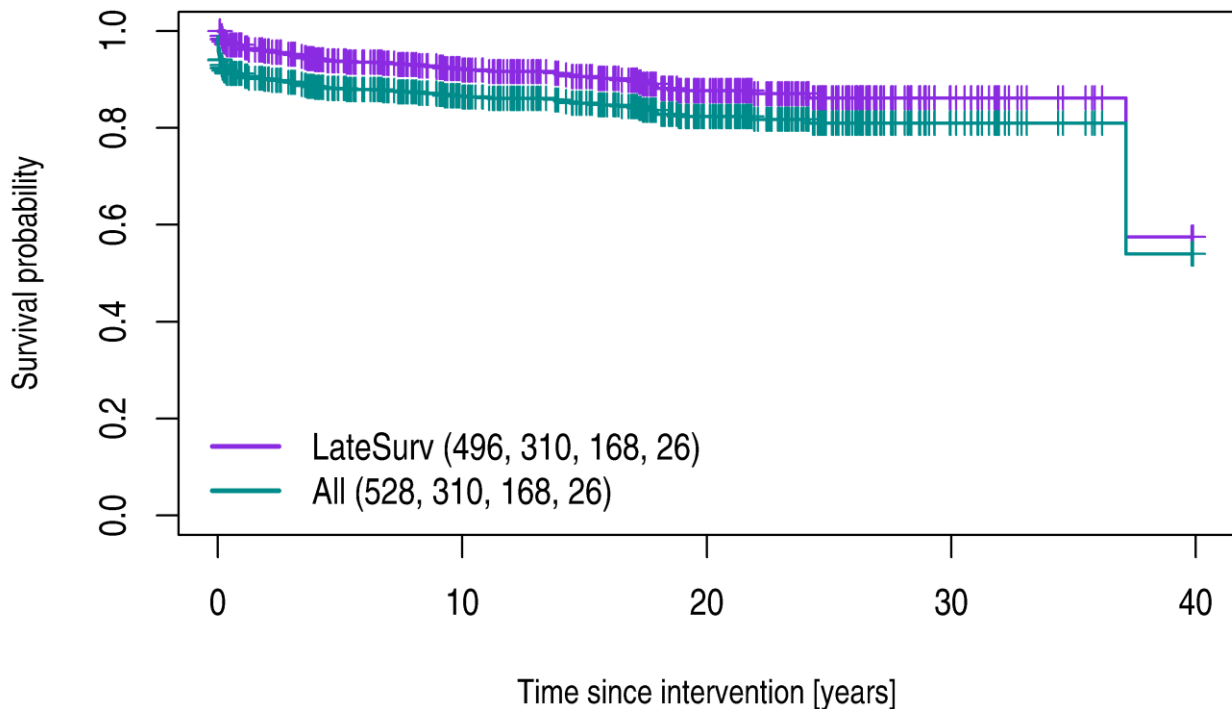
# Přežívání pacientů

N=528

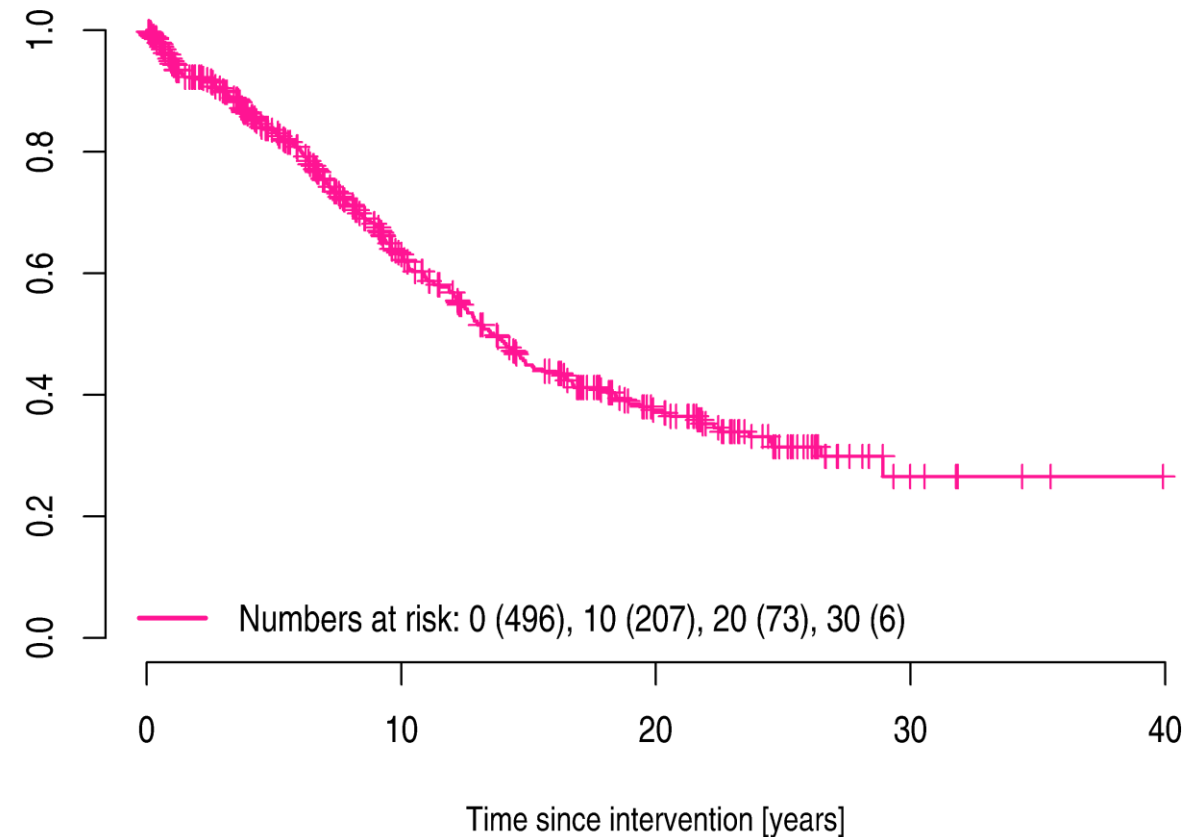
Úmrtí celkem: N = 82 (časné 32)

Transplantace: N = 5

### Survival



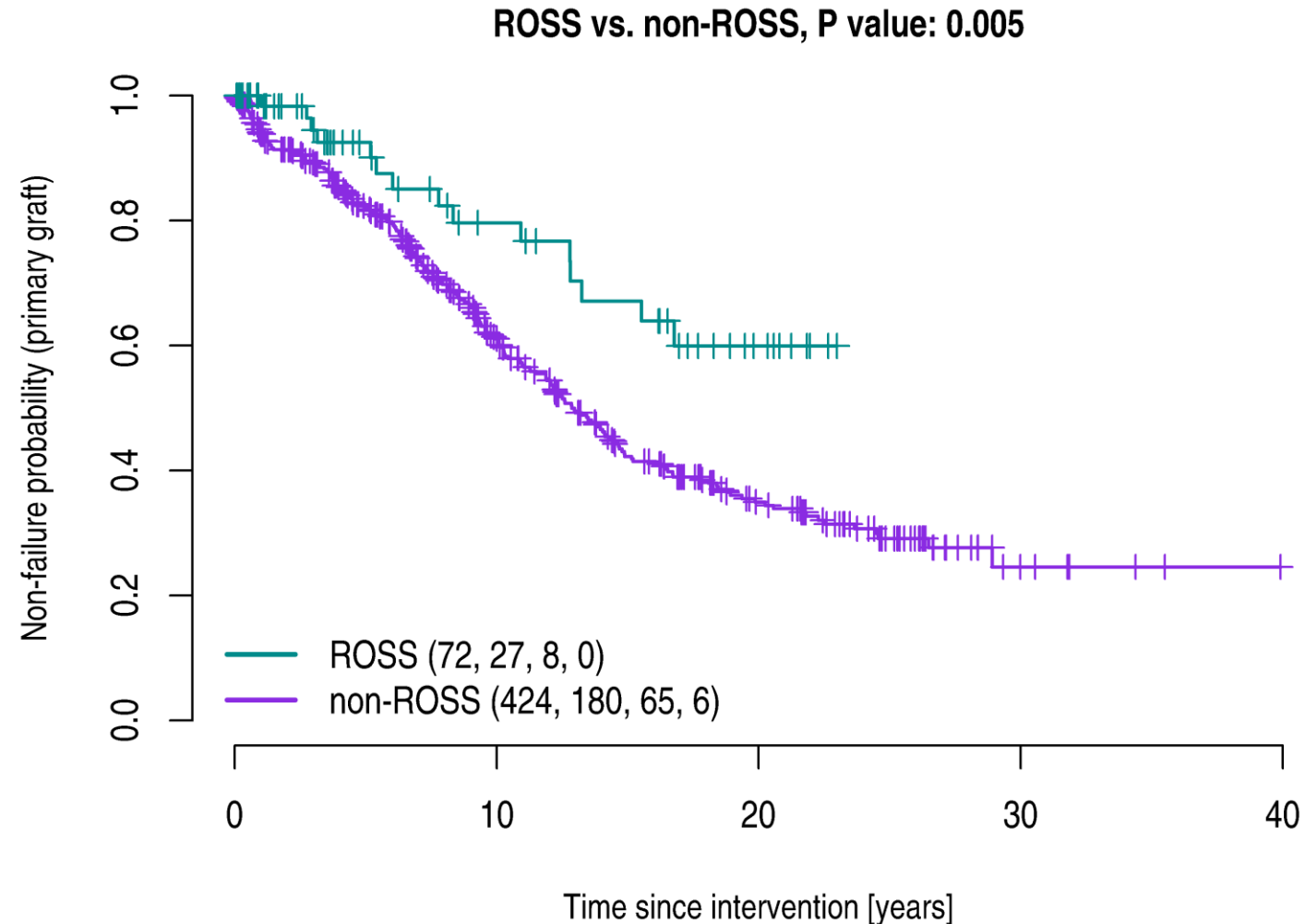
### Overall time to failure of a primary graft



# Reintervence primárního konduitu

Multivariátní Cox regrese

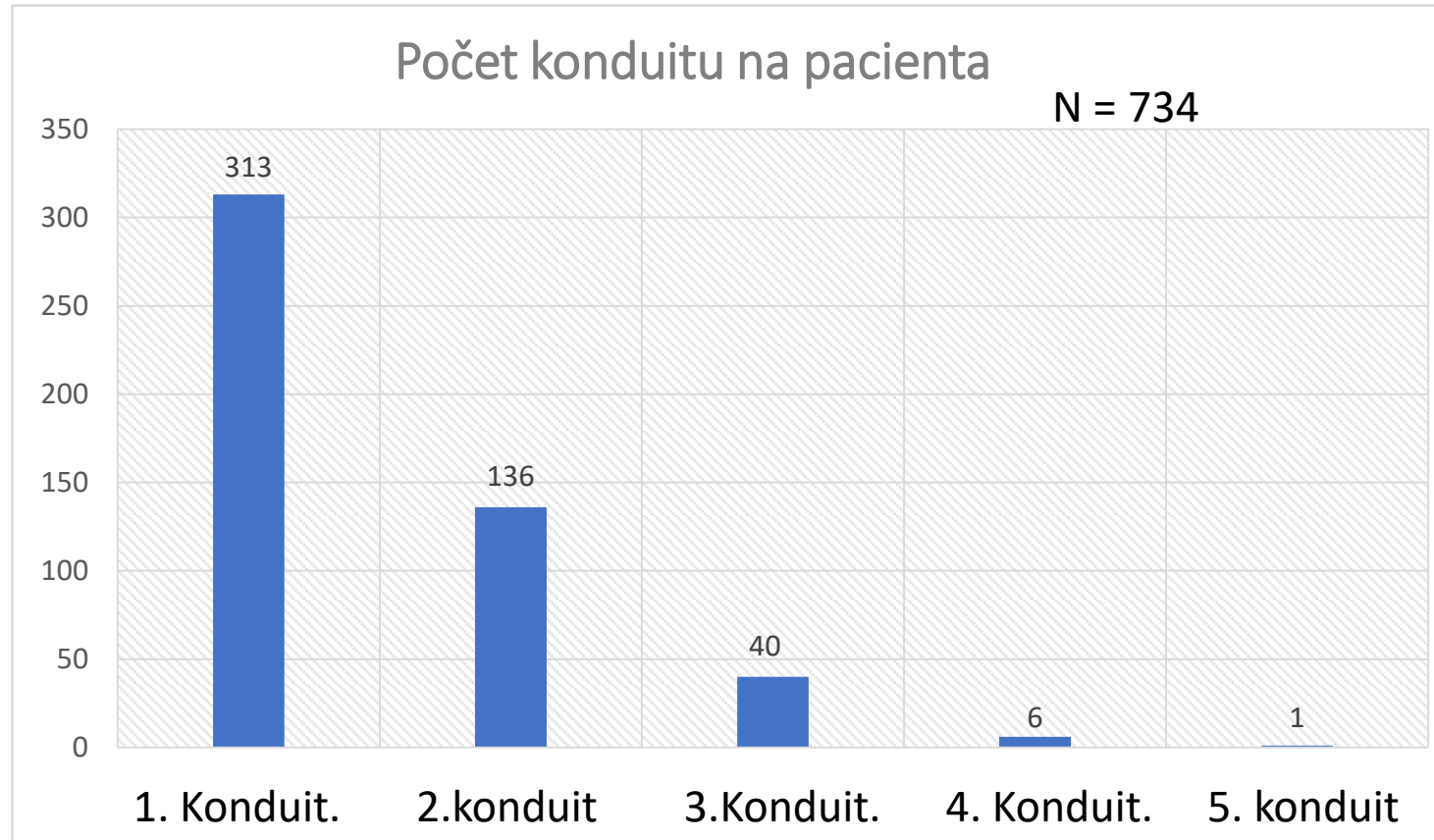
	HR	95%Conf-L	95%Conf-U	p
<b>Velikost CND</b>	0,86	0,84	0,89	<b>&lt;0,001</b>
<b>Pulmonary homograft</b>	0,45	0,32	0,64	<b>&lt;0,001</b>



Time since intervention [years]

# Reimplantace konduktů

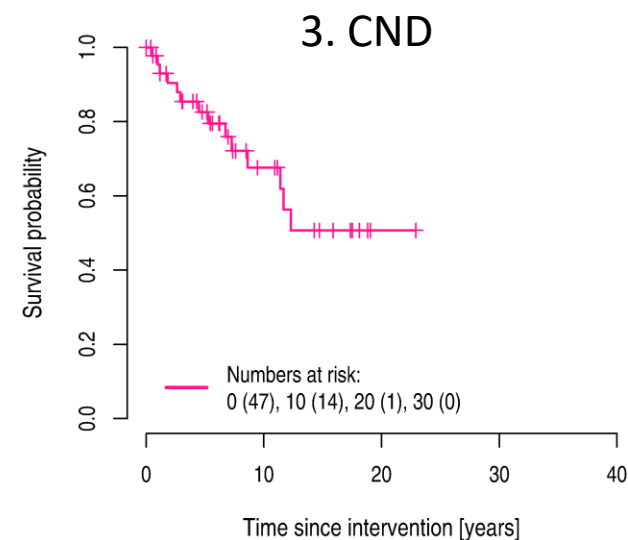
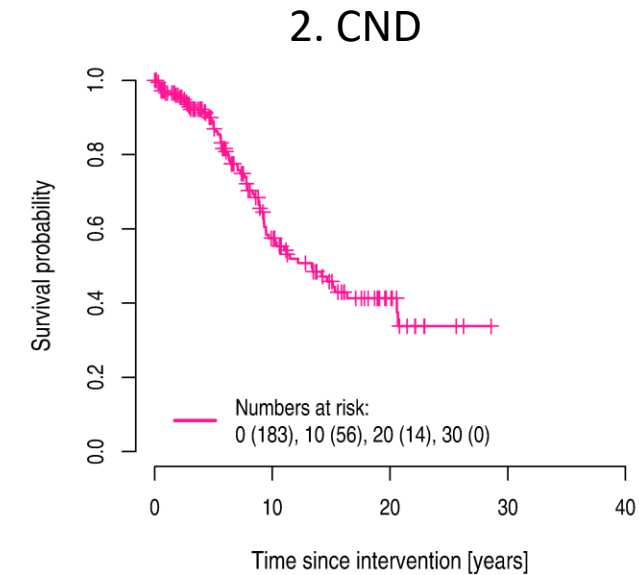
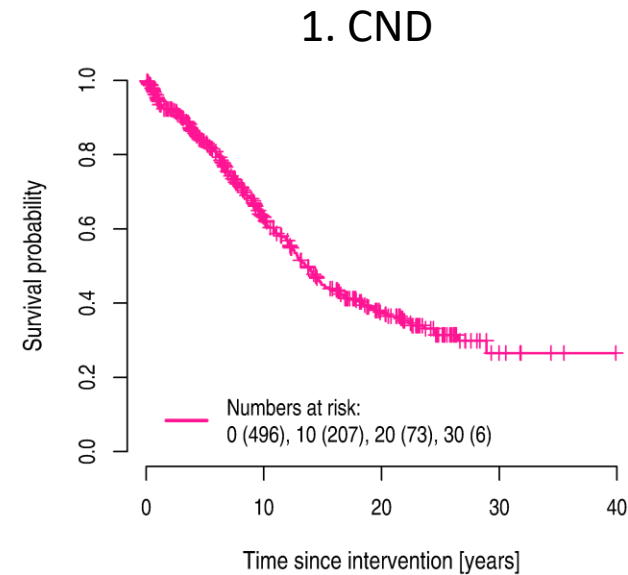
- U 183/528 pacientů (35 %)



# Reintervence všech konduítů

Multivariátní Cox regrese

	HR	95%Conf-L	95%Conf-U	p
Velikost CND	0,86	0,84	0,89	<0,001
Pulmonary homograft	0,59	0,46	0,77	<0,001
Počet výměn CND				NS



# Závěr

- Přežití pacientů i při komplexních diagnózách je z dlouhodobého hlediska velmi dobré
- Rizikové faktory reintervence na konduitu
  - Malá velikost konduitu/nízký věk při implantaci
  - Aortální homograft/xenograft
- Není rozdíl v rizikových faktorech mezi primárním a následným konduitem
- Díky dostupnosti homograftů v ČR je situace naprosto unikátní

