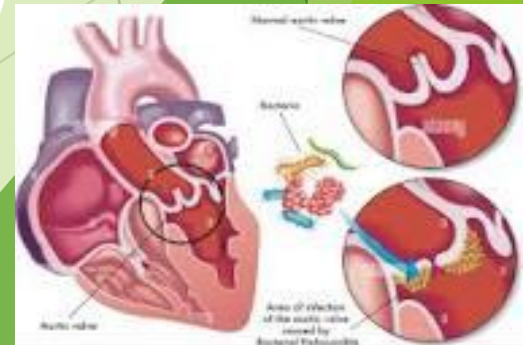


INFEKČNÁ ENDOKARDITÍDA 16 ROČNÝ PREHĽAD Z 1 CENTRA

MUDr. Peter Snopek PhD., MUDr. Jozef Hasilla PhD., MUDr. Milan Klačanský,
MUDr. Jakub Benko PhD.

Kardiologická klinika FN Nitra



- ▶ **Ciel' práce:** zistiť demografiu, etiológiu, echokardiografické nálezy, komorbidity, komplikácie a ich vplyv na mortalitu v súbore pacientov hospitalizovaných pre infekčnú endokarditídu (IE) na Kardiologickej klinike FN Nitra od 1.1.2008 do 31.12.2023.
- ▶ **Metodológia:** Retrospektívna analýza pacientov hospitalizovaných z titulu IE na Kardiologickej klinike FN Nitra od 1.1.2008 do 31.12.2023.

- ▶ Ide o monocentrickú, retrospektívnu, observačnú štúdiu, ktorá pokrýva 16 rokov od 1. Januára 2008 do 31. Decembra 2023. Táto štúdia bola realizovaná na Kardiologickej klinike FN Nitra.
- ▶ **Inklúzne kritériá:**
- ▶ Potvrdená IE na základe modifikovaných Dukeových kritérií.
- ▶ Definitívna diagnóza IE bola stanovená v prípade splnenia 2 hlavných kritérií, alebo 1 hlavného a 3 vedľajších kritérií alebo piatich vedľajších kritérií.

Pohlavie

	frekvencia (počet pacientov)	percentá
muži	118	69,4
ženy	52	30,6
celkom	170	100,0

Vek

	frekvencia	percentá
20-45	52	30,6
46-65	62	36,6
>65	56	32,9

Dĺžka hospitalizácie

	frekvencia	percentá
0-28	39	22,9
29-49	95	55,9
>50	36	21,2

Komorbidity

	frekvencia (počet pacientov)	percentá
Chron. obličkové zlyhávanie	34	20
Srdcové zlyhávanie	36	21,2
Diabetes mellitus	30	17,6
Artériová hypertenzia	89	52,4
Dyslipidémia	34	20

Iniciálny prejav

	frekvencia (počet pacientov)	percentá
febrility	108	63,5
neurologický deficit	24	14,1
zápalový syndróm	11	6,5
slabosť	6	3,5
dýchavica	5	2,9
bolesť na hrudníku	4	2,4
bolesť chrbta	4	2,4
chudnutie	1	0,6
Systémová embolizácia	1	0,6
preeklampsia	1	0,6
synkopa	1	0,6
šelest	1	0,6
úraz	1	0,6
echo nález	1	0,6
nezistený	1	0,6

Najčastejší pôvodcovia

	frekvencia	percentá
stafylokoky	48	28,2
streptokoky	26	15
enterokoky	21	12

Vegetácia sa nachádzala...

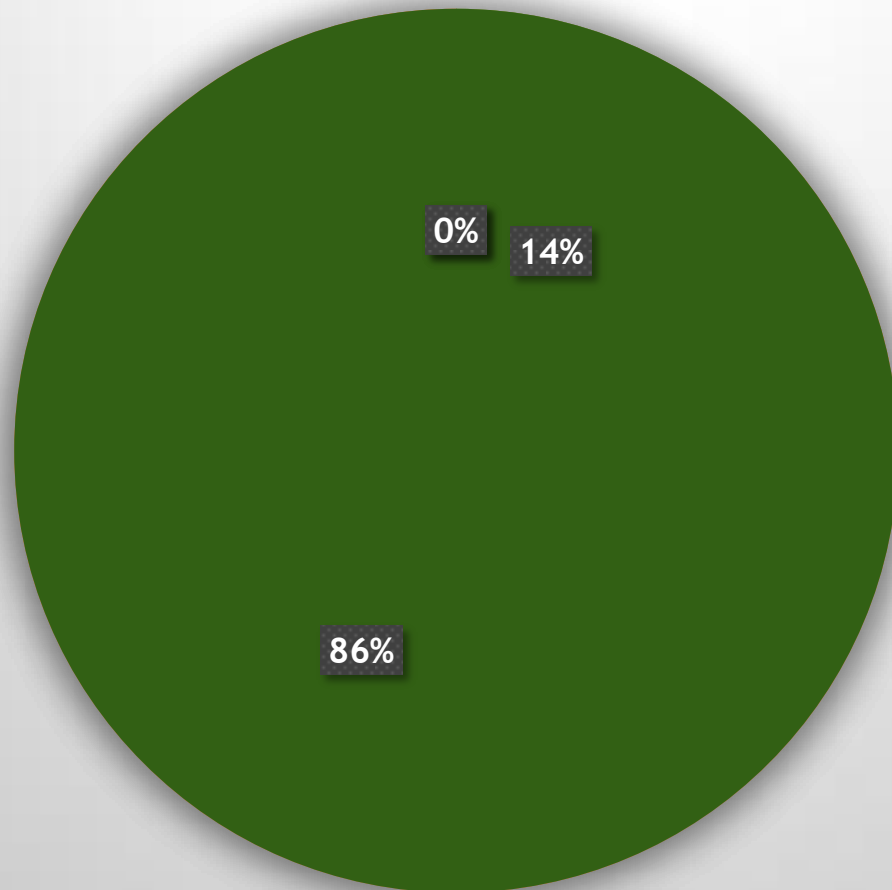
	frekvencia	percentá
aortálna	61	35,9
mitrálna	65	38,2
aortálna+ mitrálna	11	6,5
Aortálna+ trikuspidálna	3	1,8
trikuspidálna	15	8,8
PM	4	2,4
Interatriálne septum	1	0,6
Interventrikulárne septum	1	0,6
Mitrálna+ trikuspidálna	1	0,6
PM+ trikuspidálna chlopňa	1	0,6
Pulmonálna chlopňa	3	1,8
Stentgraft aorty	1	0,6
CRT/D	1	0,6
ICD	1	0,6
PM+ PP	1	0,6

Výskyt IE v sledovanom období

Roky hospitalizácie	frekvencia	percentá
2008-2010	33	19,4
2011-2015	43	25,3
2016-2020	63	37,1
2020-2023	31	18,2

1. Epizóda IE/ recidíva

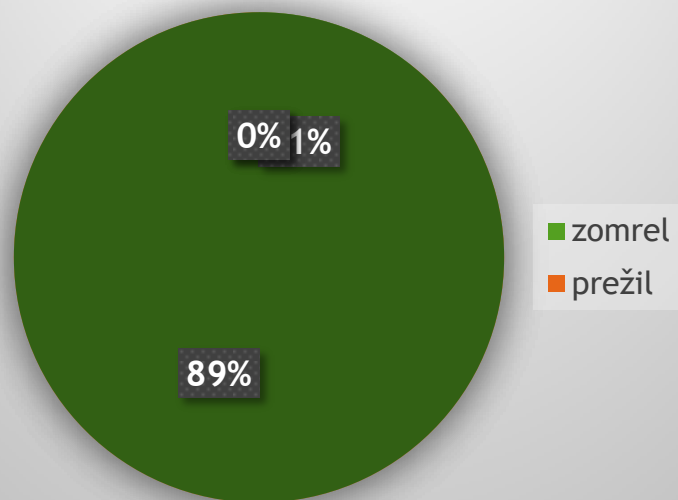
1. ataka / recidíva IE



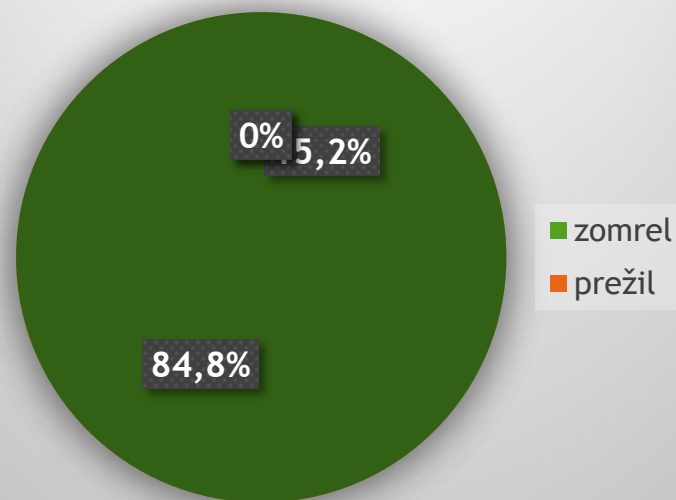
- Recidíva IE
- 1. ataka IE

Mortalita

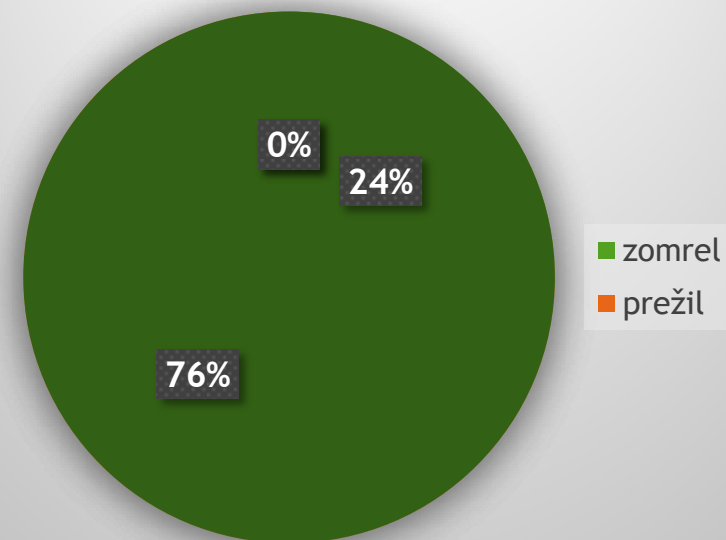
Hospitalizačná mortalita



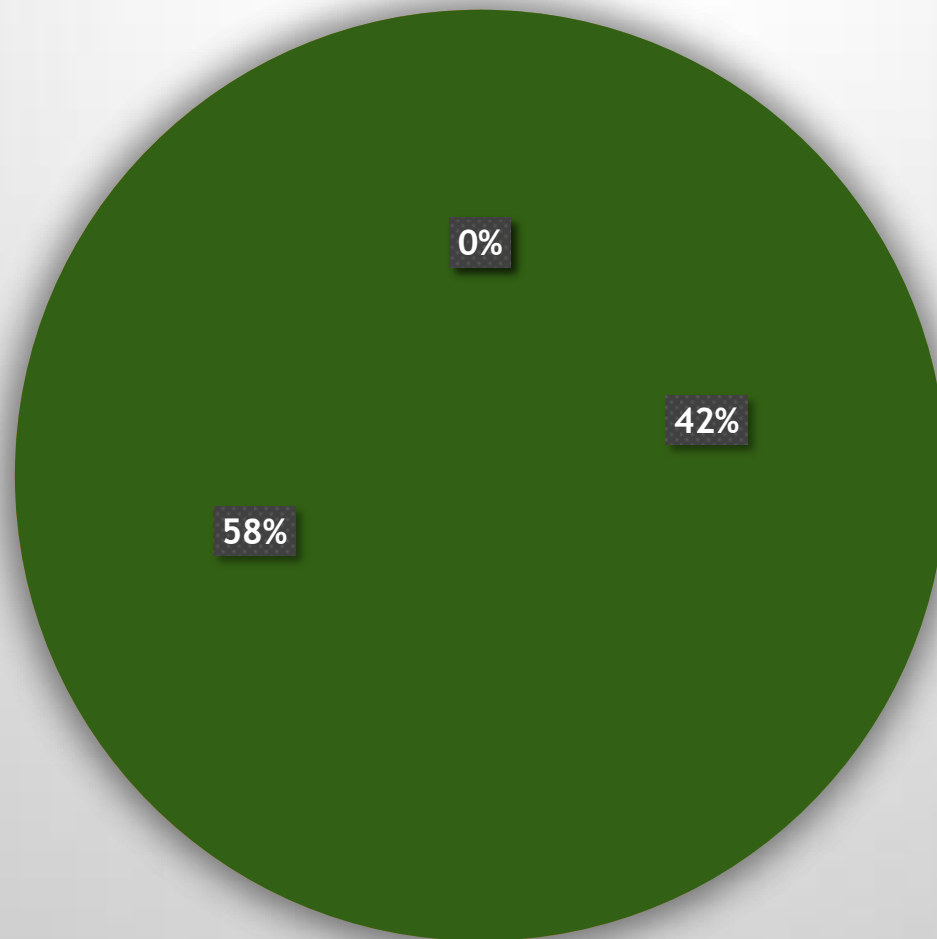
Mesačná mortalita



Ročná mortalita



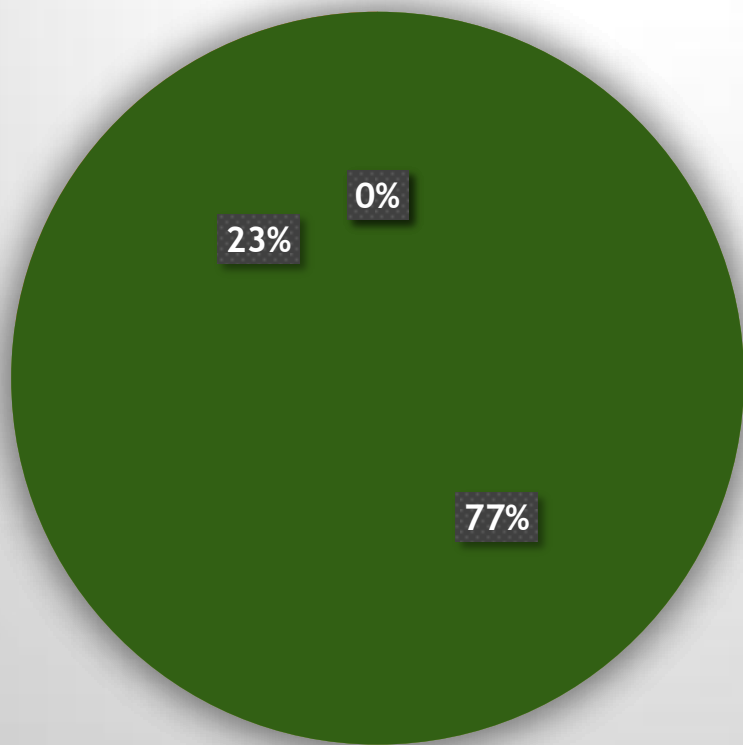
Embolické komplikácie



■ áno
■ nie

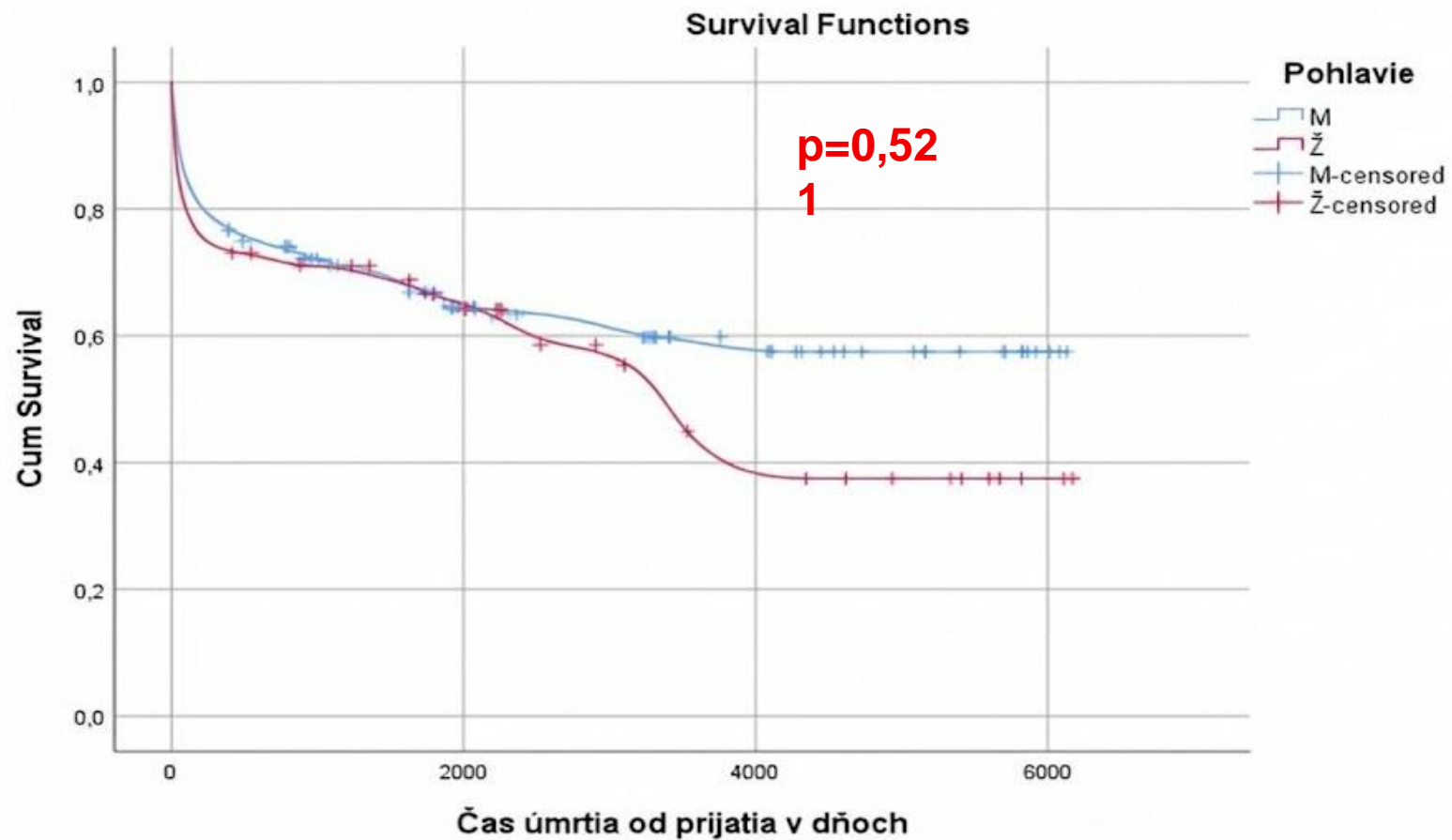
Postihnutie chlopní u i.v. narkomanov

Drogová závislosť

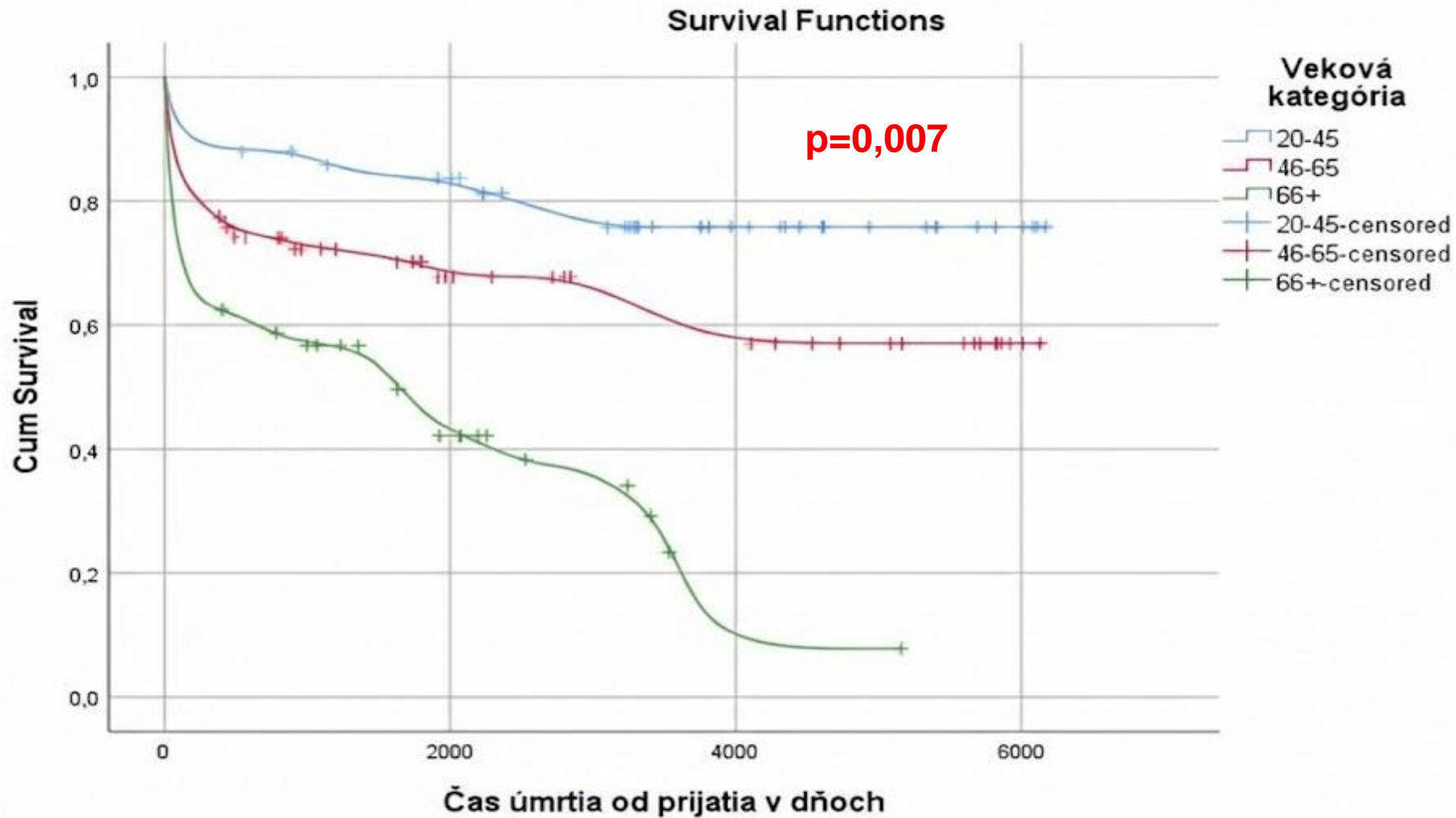


- Trikuspidálna chlopňa
- Mitrálna chlopňa

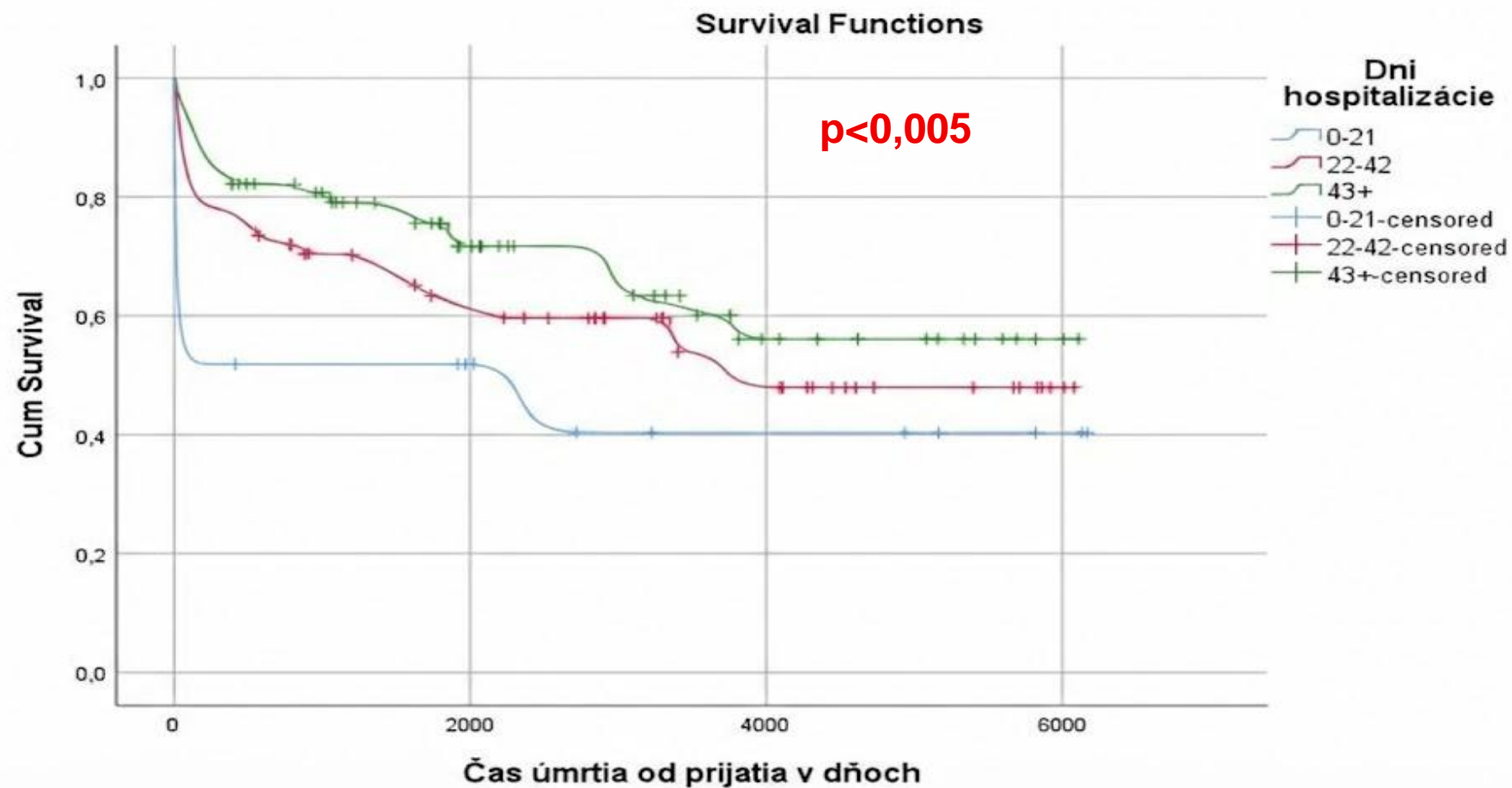
Mortalita vzhľadom k pohlaviu



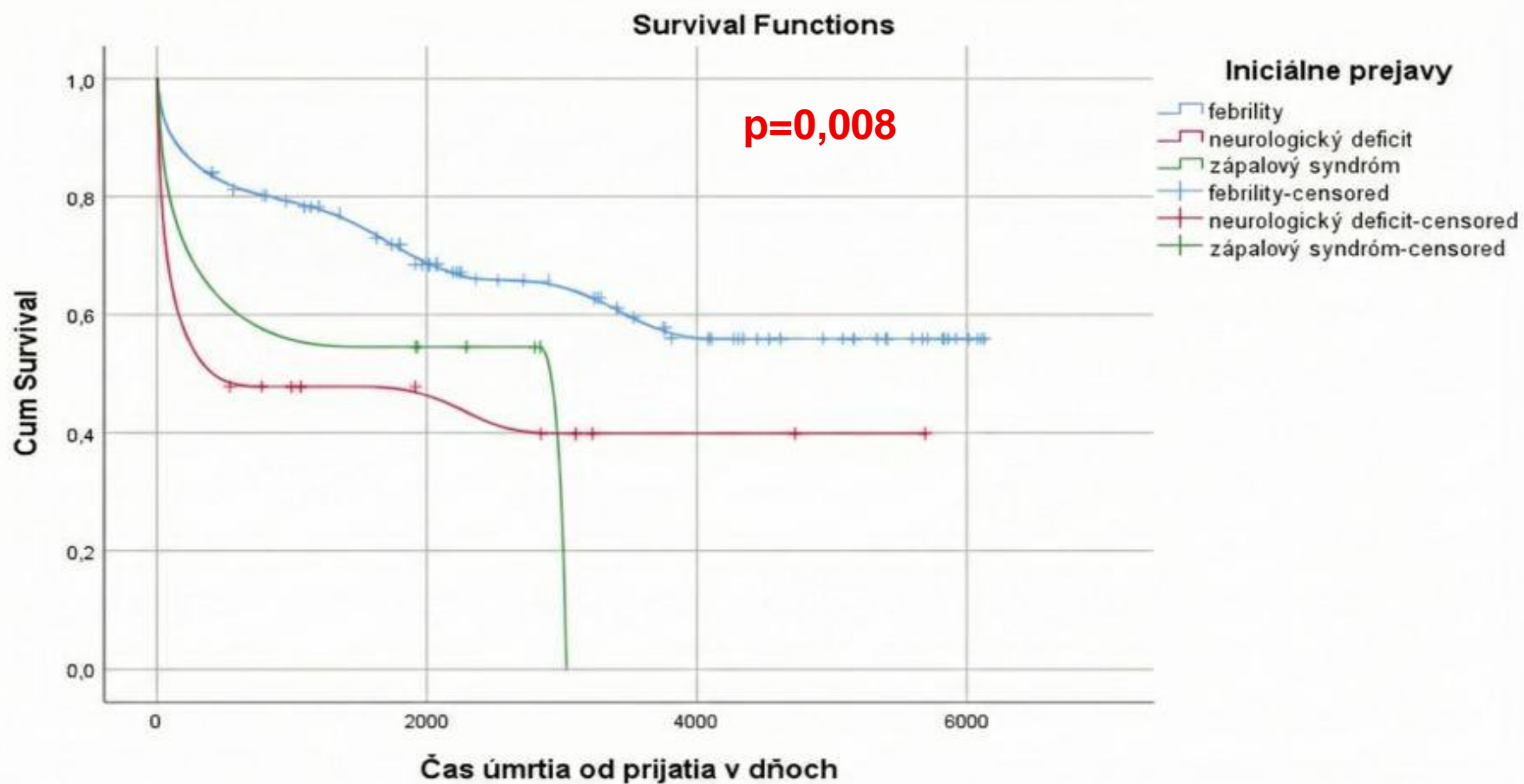
Mortalita- z hľadiska veku



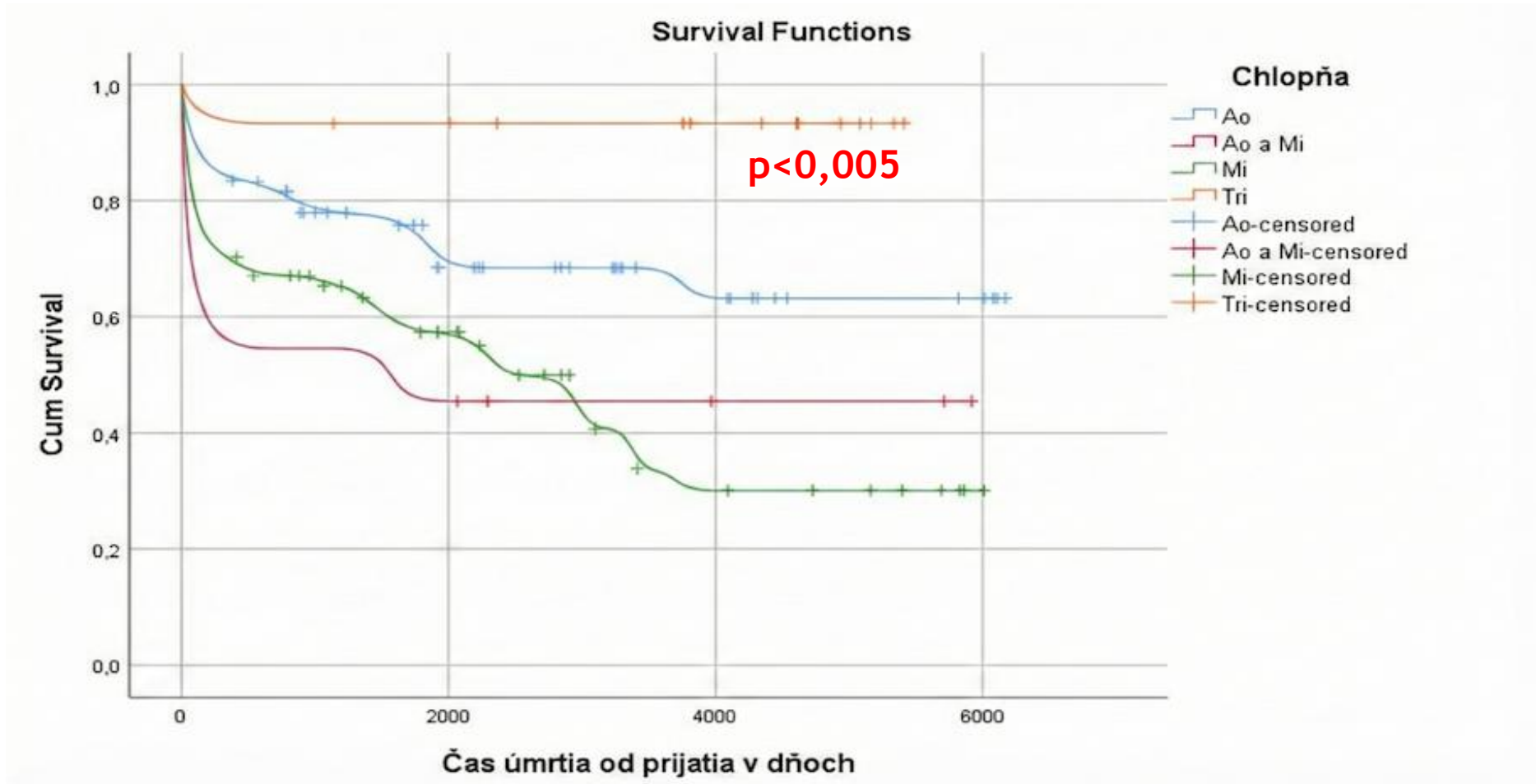
Dĺžka hospitalizácie a mortalita



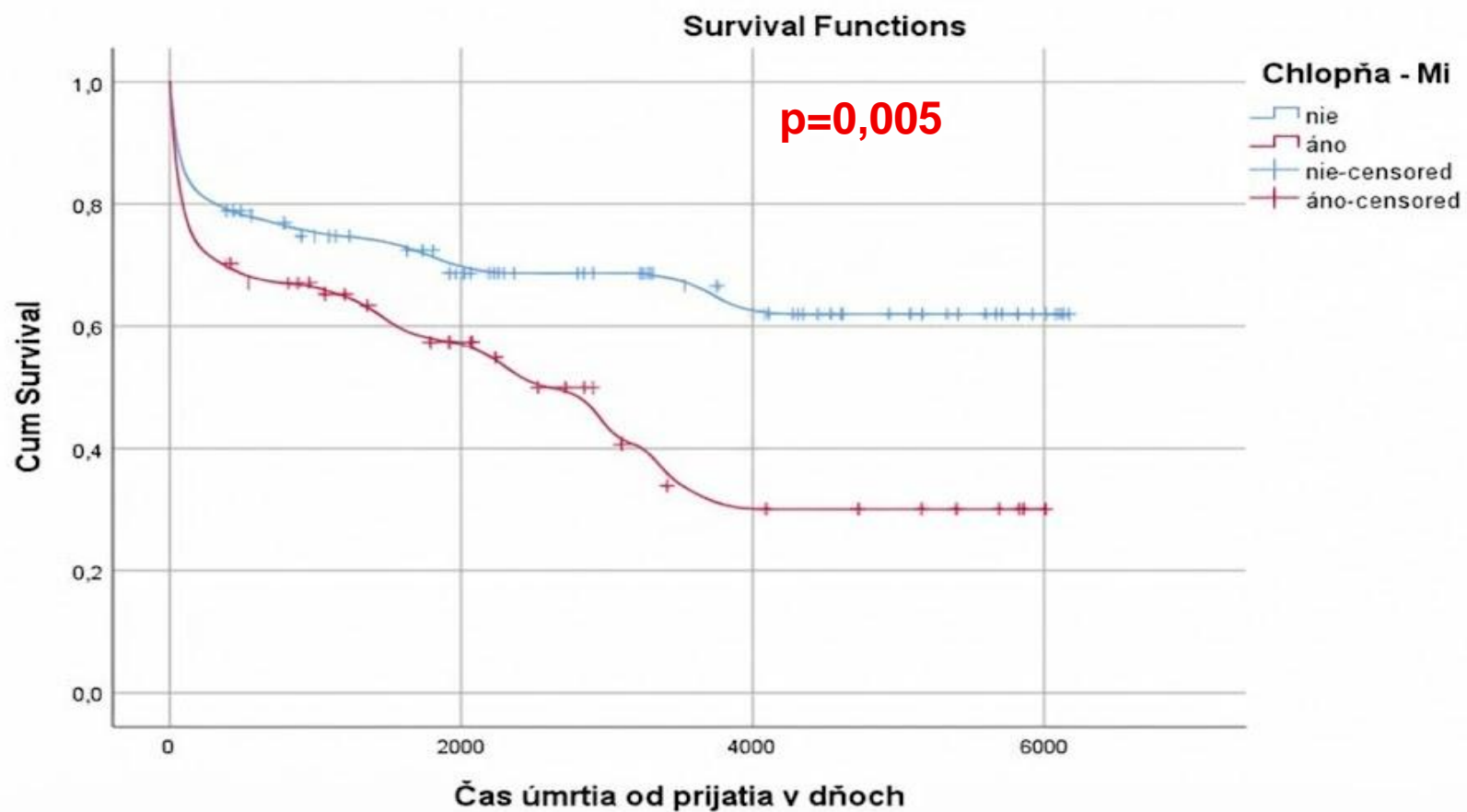
Mortalita- iniciálne prejavy



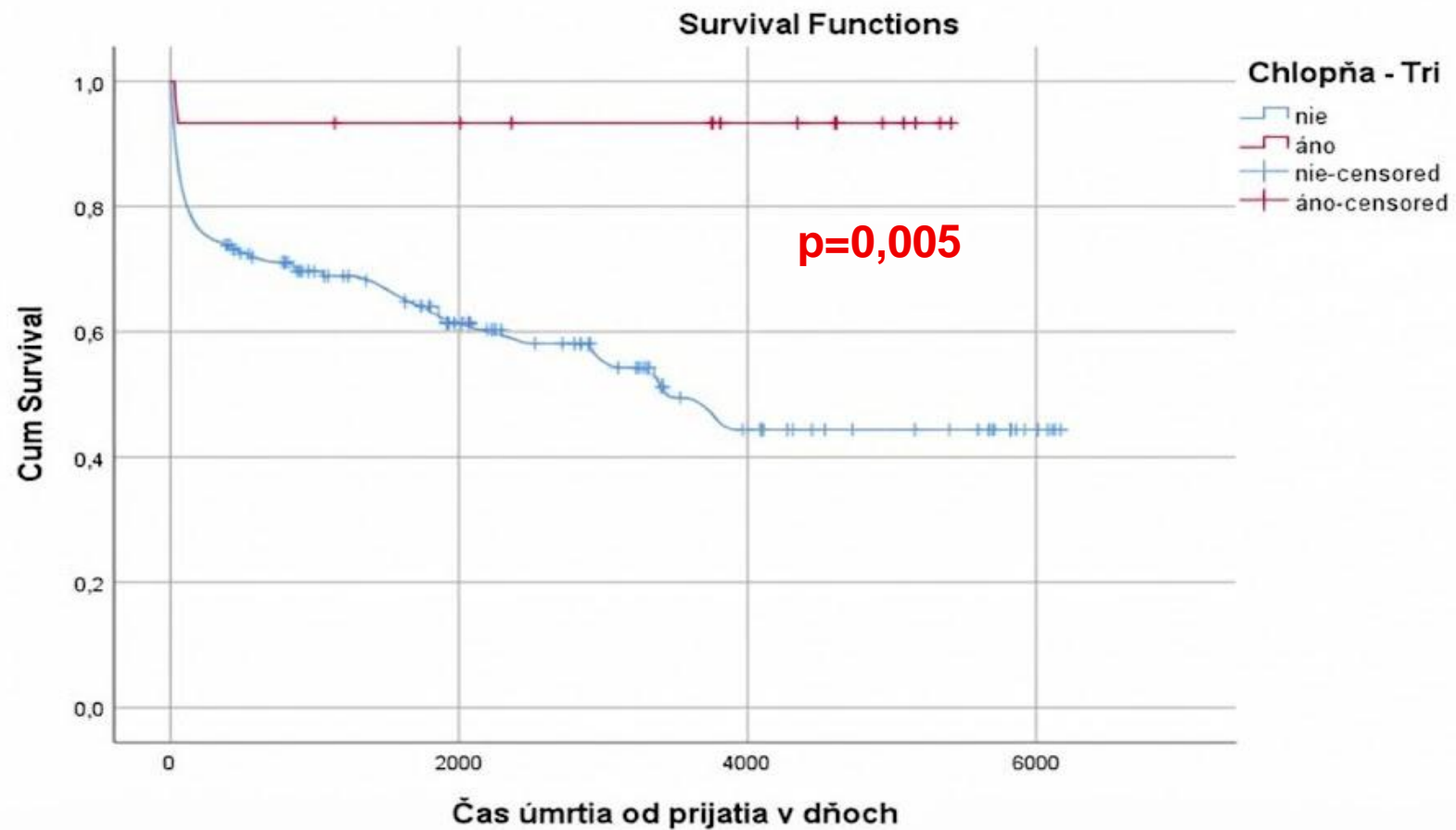
Mortalita- z hľadiska postihnutej chlopne



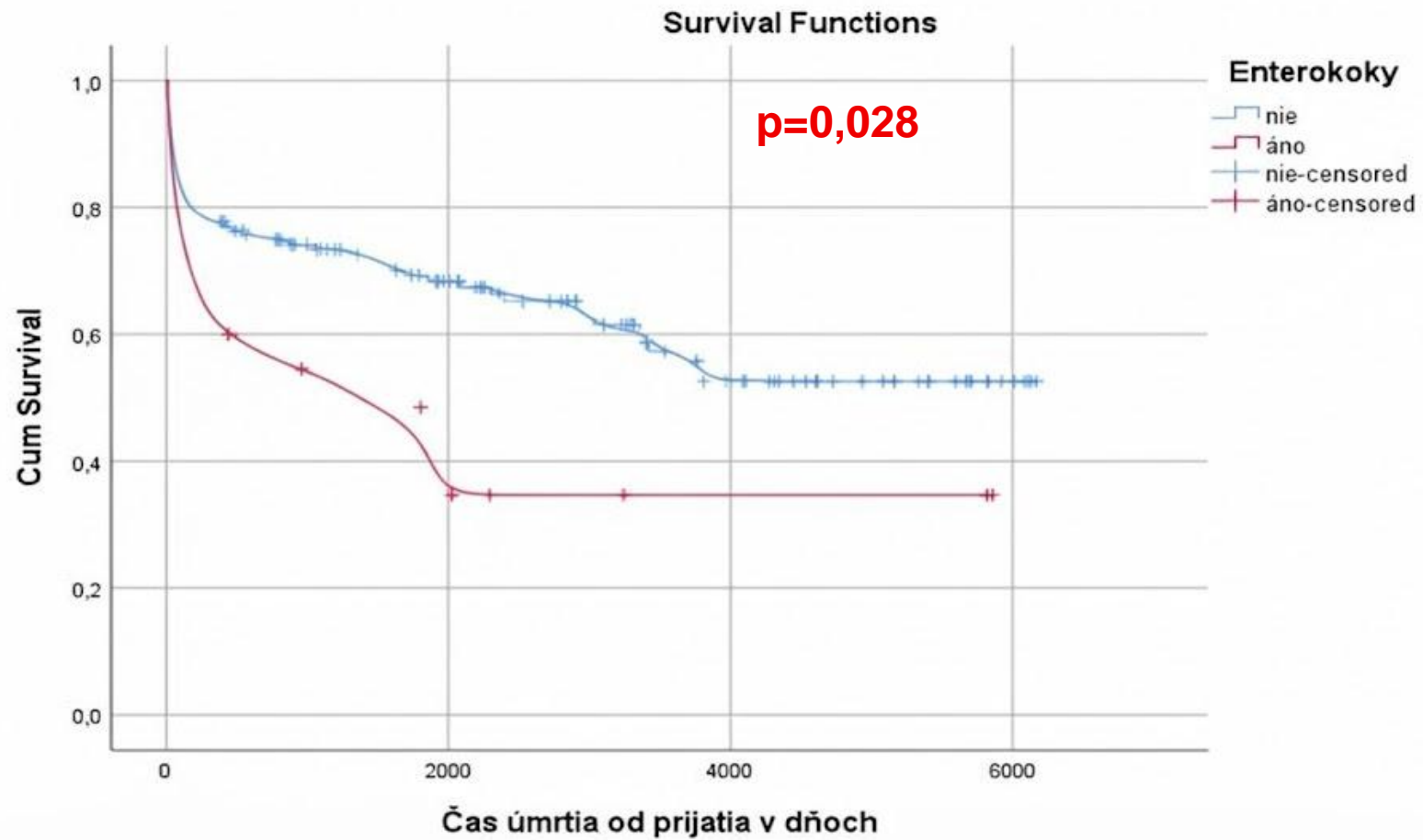
Mortalita- postihnutie mitrálnej chlopne



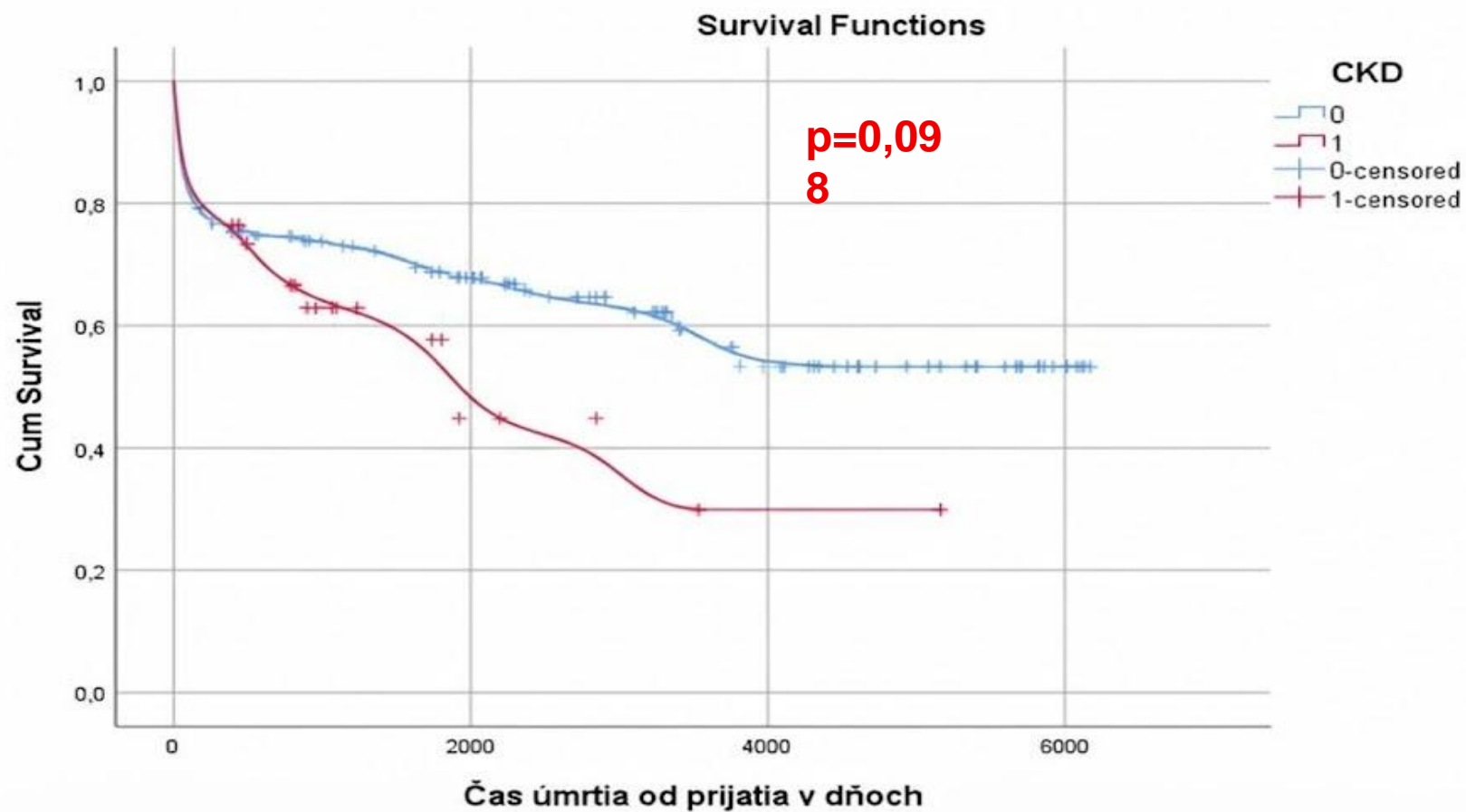
Mortalita postihnutie trikuspidálnej chlopne



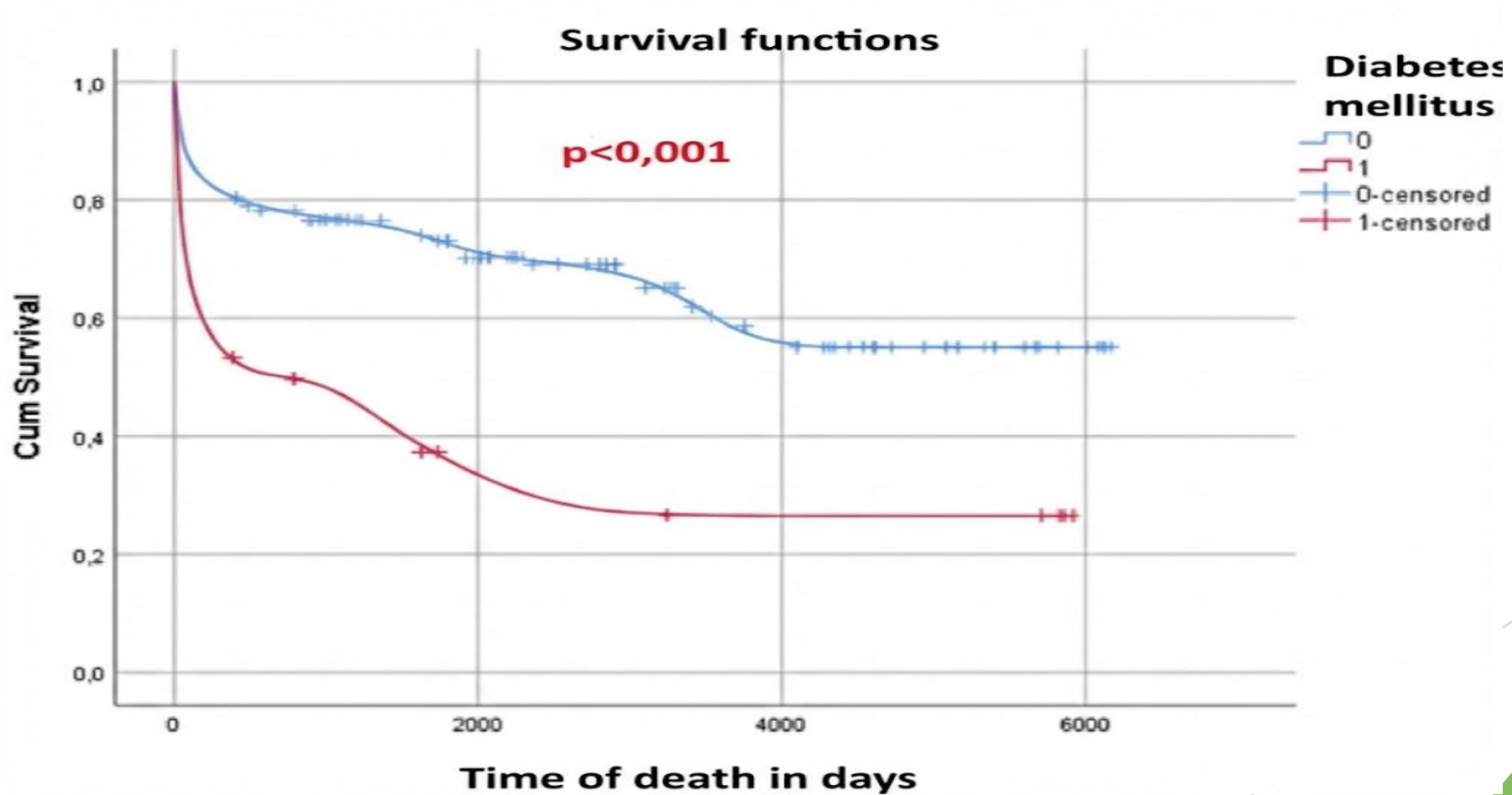
Enterokoková IE- mortalita



CKD a mortalita



Mortalita- DM



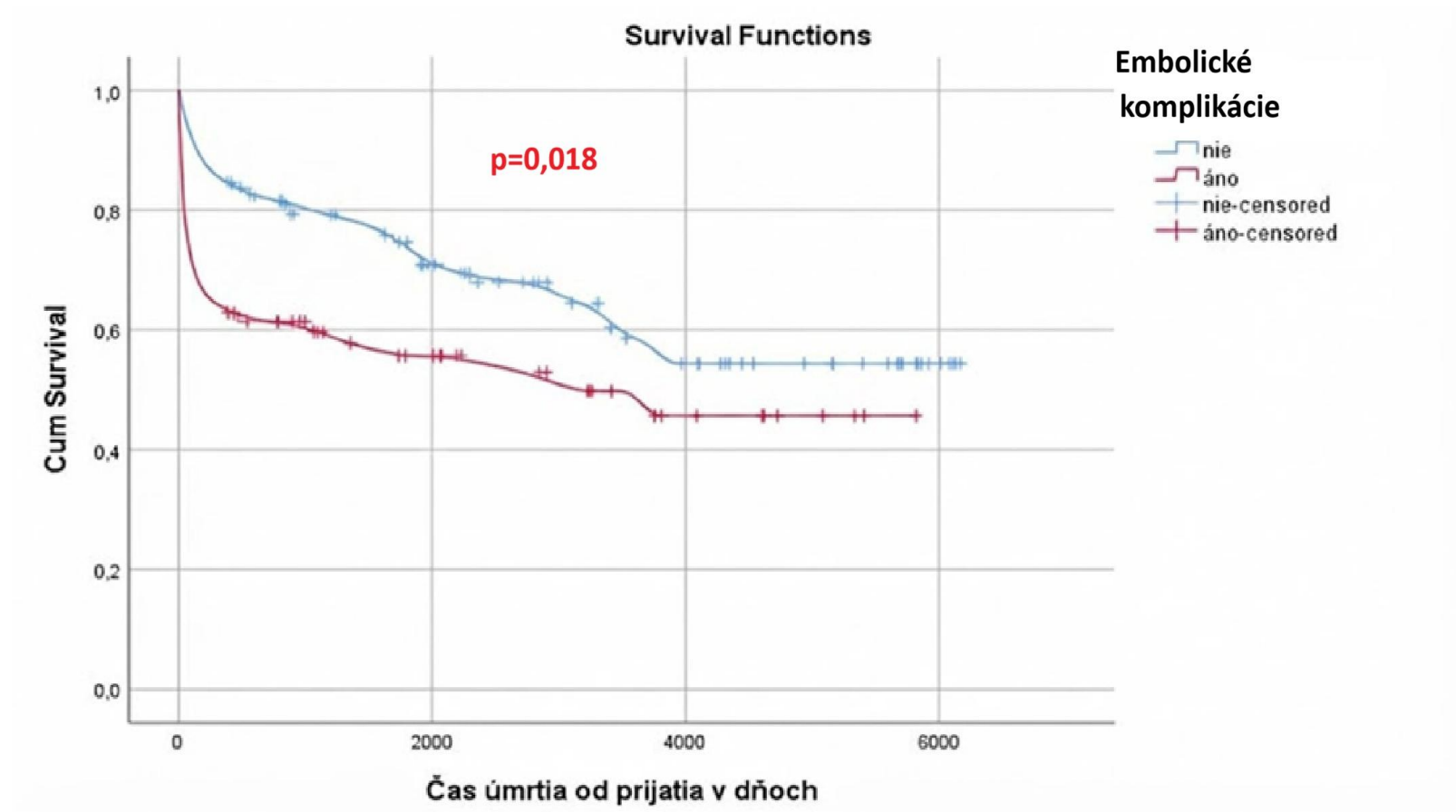
Mortalita- SZ

Survival function

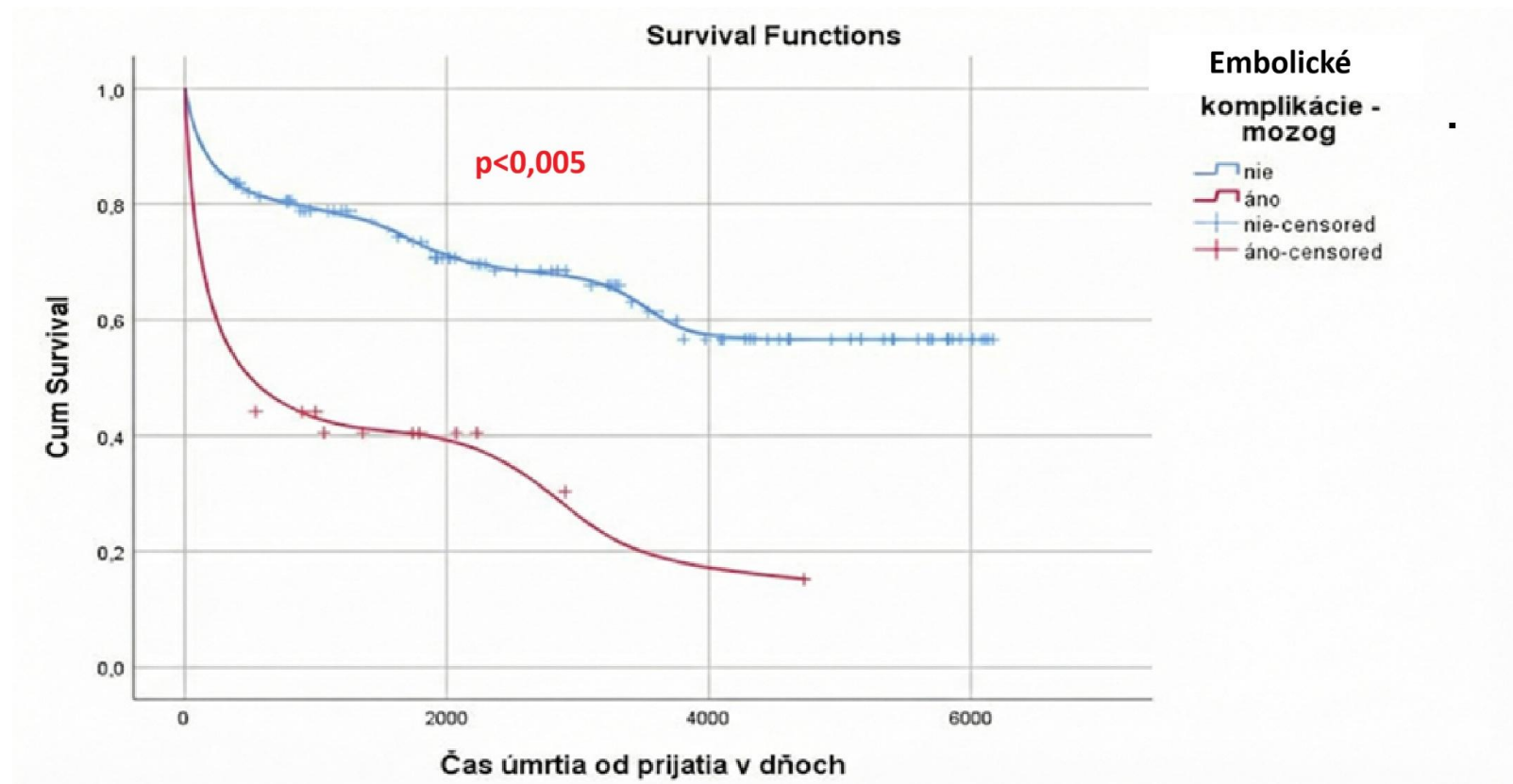
Srdcové zlyhávanie



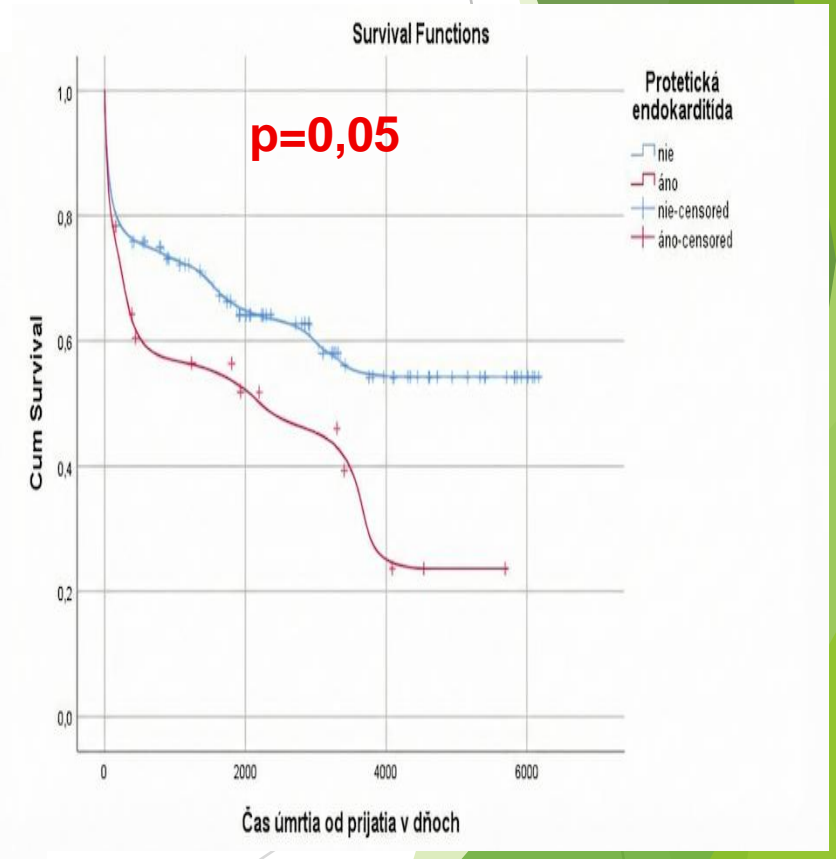
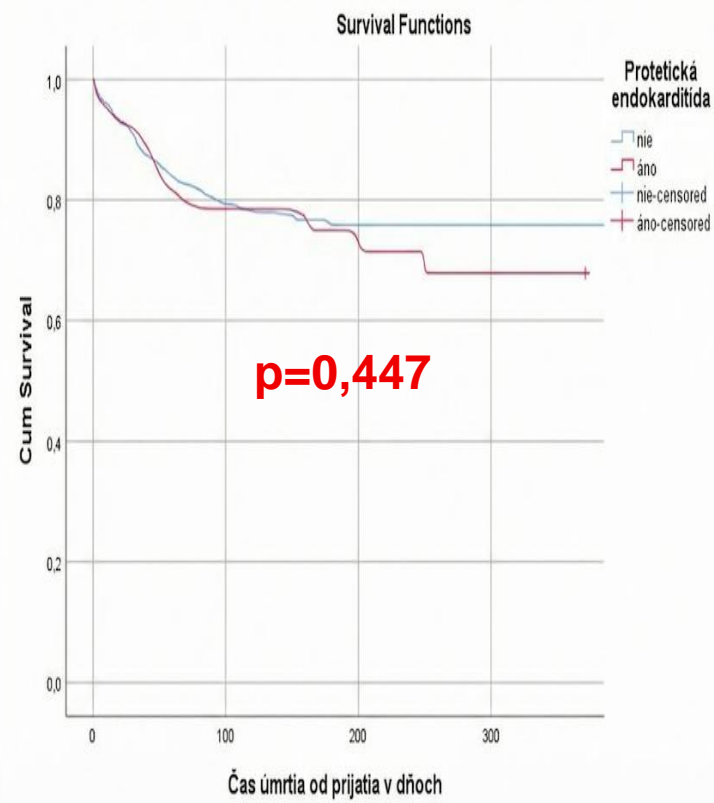
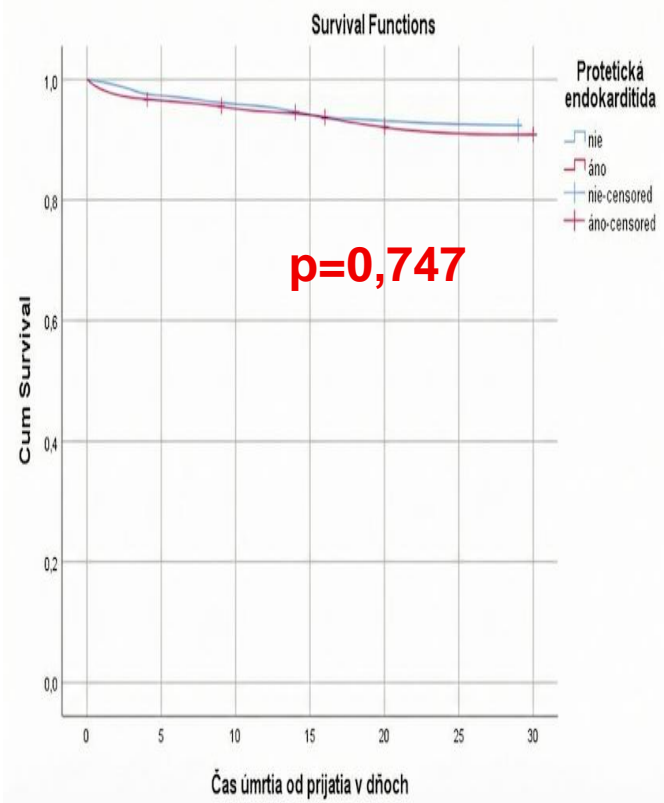
Mortalita- embolické komplikácie



Mortalita embolické komplikácie mozog



Protetická endokarditída- mortalita



Záver

- ▶ Muži v strednom veku boli hospitalizovaní častejšie pre IE
- ▶ prevažovalo postihnutie ľavostranných chlopní
- ▶ Najčastejším príčinným agensom boli stafylokoky
- ▶ Hospitalizačná mortalita bola 11% (13-26 % v rozvinutých krajinách).
- ▶ Vyššiu úmrtnosť sme pozorovali u starších pacientov, diabetikov a pacientov trpiacich srdcovým zlyhávaním, ak sa IE prejavila neurodeficitom, ak etiologickým agensom boli enterokoky a rovnako aj ak ním neboli streptokoky.

► **Ďakujem za
pozornosť**

