



## KAZUISTIKA

KOMPLEXNÍ KARDIO-  
ANGIOLOGICKÁ PÉČE NA  
KARDIOLOGICKÉ KLINICE 3.LF  
A FNKV

# Komplexní endovaskulární léčba pacienta se symptomatickým aneurysmatem subrenální aorty a kritickou aortální stenózou

Kazuistika 75letého muže se symptomatickým AAA (subrenální, 125 mm) a kritickou aortální stenózou.

**ENDOVASKULÁRNÍ ŘEŠENÍ V JEDNÉ DOBĚ:  
EVAR (Endurant IIs) + TAVI (Evolut FX 29 mm)**

**Autoři:** Jakub Sulženko, Tomáš Hauer, Petr Toušek  
Kardiologická klinika 3.LF UK a FNKV

# Úvodní prezentace a vstupní nálezy



## SYMPTOMY A CT NÁLEZ

**Symptomy:** Bolesti břicha, zvracení

**CT vyšetření:** Objemné aneurysma subrenální aorty o maximálním rozměru **125 mm**

**Progrese symptomů z útlaku:** aneurysma utlačující duodenum, způsobující žaludeční stagnaci s nutností zavedení NGS



## LABORATORNÍ VÝSLEDKY (VSTUPNÍ)

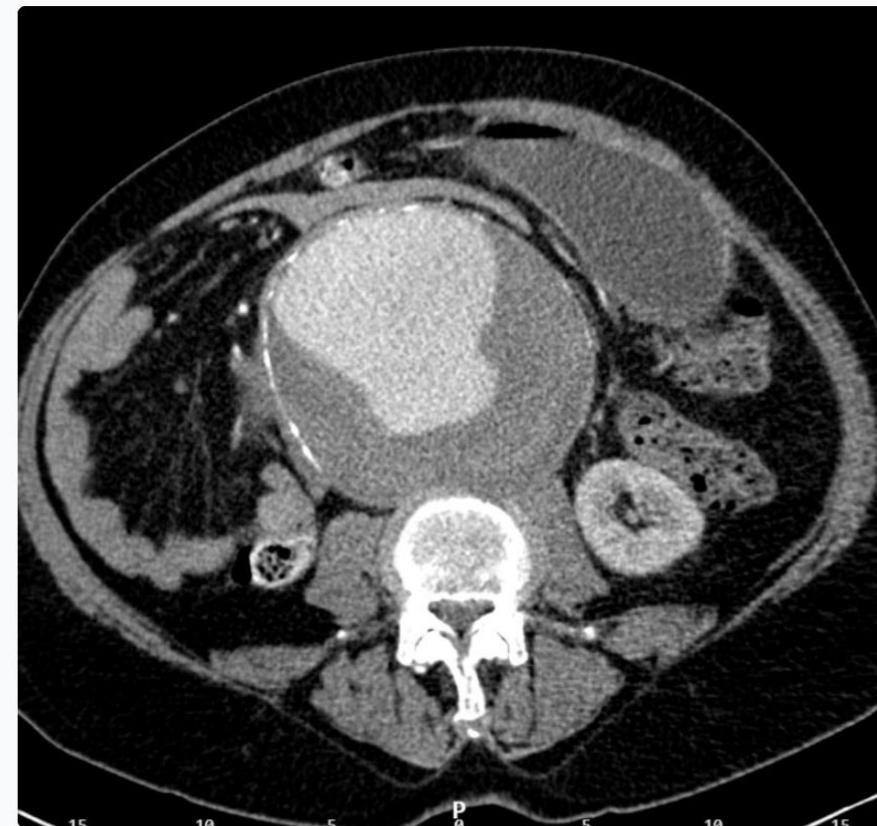
**Akutní renální postižení (AKI):** Kreatinin 391  $\mu\text{mol/l}$ , urea 21,2 mmol/l

**Iontové dysbalance:** Hypokalémie, hypochloridémie a hyponatrémie



## ÚVODNÍ TERAPIE

Zahájena i.v. hydratace a korekce mineralogramu → rychlé zlepšení renálních funkcí.



📷 CT zobrazení: Objemné aneurysma subrenální aorty (125 mm)

# Předoperační kardiální vyšetření a indikace

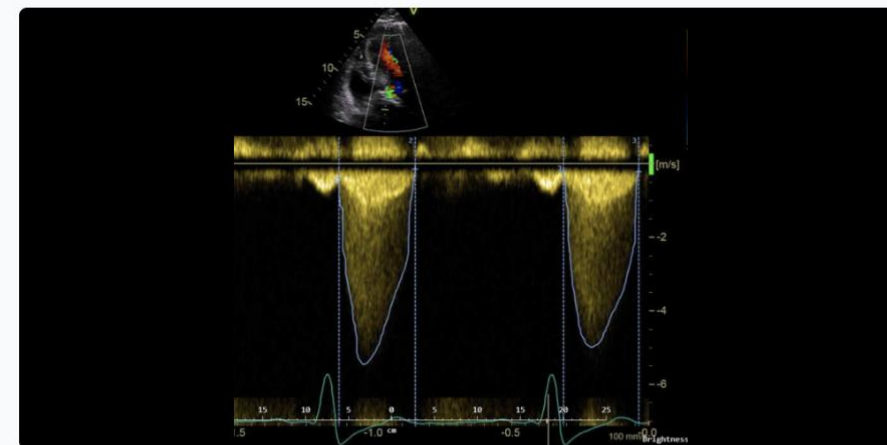


## ECHOKARDIOGRAFIE

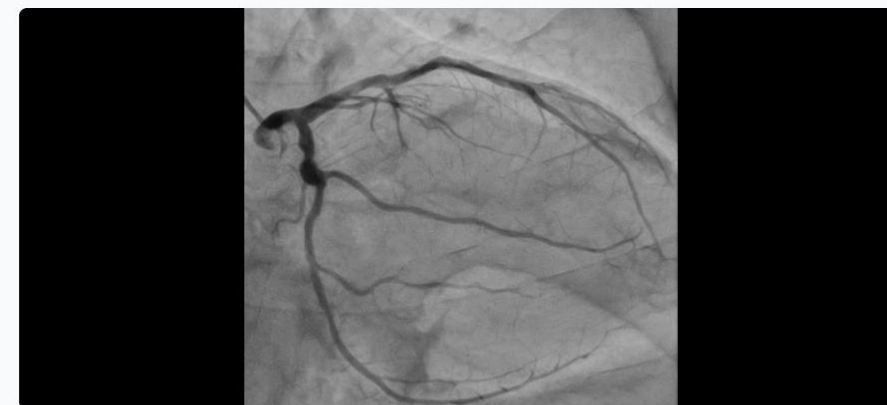
**Kritická aortální stenóza:**  $V_{max}$  5,1 m/s,  $PG_{mean}$  65 mmHg, AVA 0,9  $cm^2$ , AVAi 0,4  $cm^2$ , DVI 0,23

**Další parametry:** normální funkce levé komory srdeční (LKS)

Echokardiografie - kontinuální Doppler



Koronarografie - nemoc 3 tepen



## KORONAROGRAFIE

**Nemoc 3 tepen:** Významné stenózy na hlavních koronárních tepnách

**Nálezy:** prox. RIA 60%, prox. RC 80%, prox. ACD 50%



## MULTIOBOROVÝ INDIKAČNÍ SEMINÁŘ

**Závěr:** Indikováno kombinované endovaskulární řešení v jedné době (EVAR + TAVI).

# Komplexní endovaskulární výkon (EVAR + TAVI)



## Strategie & Komplikace

Primární strategie - TAVI first. Při zavádění vodiče přes aneurysma však vznikla extravazace → nutnost okamžité změny strategie výkonu.



## Krok 1: Uzávěr aa. iliacaе internaе

Uzavřeny obě aa. iliacaе internaе vaskulárními plugy jako prevence vzniku endoleaku II. typu.



## Krok 2: Implantace stentgraftu

Úspěšná implantace stentgraftu Endurant IIs s dosažením finální optimální pozice.



## Krok 3: TAVI

Následně implantována chlopenní protéza Evolut FX 29 mm do aortální pozice.



## Výsledek a pooperační průběh

Pacient i přes počáteční extravazaci periprocedurálně hemodynamicky stabilní. Po výkonu nově vzniklý LBBB (QRS 120 ms), jinak pooperační průběh bez komplikací.



Angiografie po komplexním endovaskulárním ošetření

# Kontrola po 3 měsících – výsledky

## KLINICKÝ STAV



Pacient je na kontrole **zcela asymptomatický**, oběhově stabilní, bez recidivy bolestí břicha nebo zvracení.

## KONTROLNÍ CT ZOBRAZENÍ

**Stentgraft:** Optimální pozice graftu v aortě, **bez patrného endoleaku**.

**Aneurysma:** Velikost aneurysmatického vaku zůstala stacionární, nedochází k další progresi útlaku okolních struktur.

## ECHOKARDIOGRAFIE



**Funkce TAVI protézy:** Dobrá funkce chlopní protézy (Evolut FX) s pouze **lehkou paravalvulární regurgitací**, která je hemodynamicky nevýznamná.



📷 CT zobrazení po 3 měsících: Optimální rozvinutí graftu, bez endoleaku, stacionární vak AAA.