



FAKULTNÍ NEMOCNICE®  
OLOMOUC



Lékařská  
fakulta

Univerzita Palackého  
v Olomouci



KOMPLEXNÍ  
KARDIOVASKULÁRNÍ CENTRUM  
FAKULTNÍ NEMOCNICE OLOMOUC

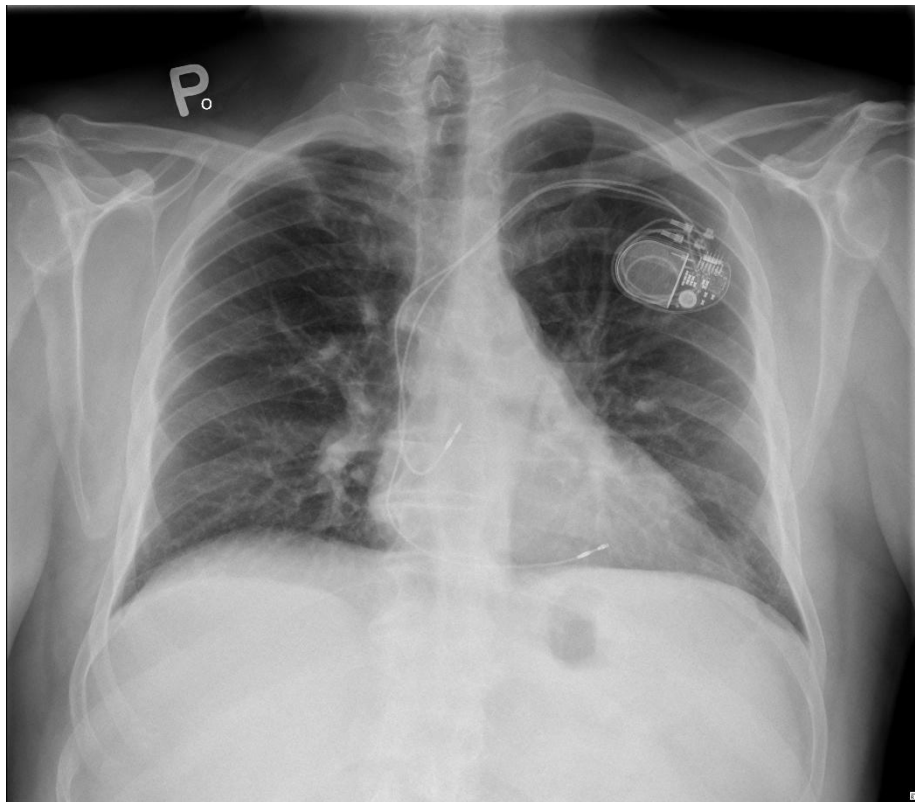
# Extrakce implantabilních systémů: Vždy myslíme na možné komplikace výkonů

Miloš Táborský

4.5.2024

# Indikace k extrakci: Rušení na obou elektrodách

Muž, 70 let primo KS  
2016 (okresní  
nemocnice),  
afunkční síňová  
elektroda, rušení na  
komorové elektrodě,  
fixována na volné  
přední stěně PK



# ICE: Excelentní nástroj časné detekce hemoperikardu během extrakce





# Okamžitá konverze na KCH výkon

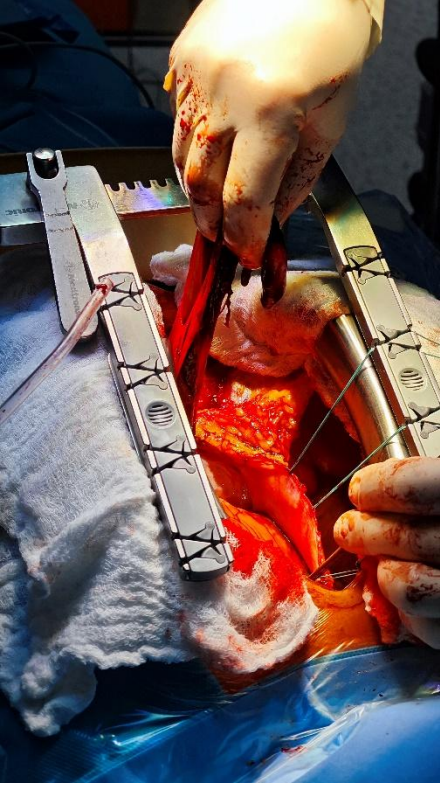


# Preparace a detekce perforace

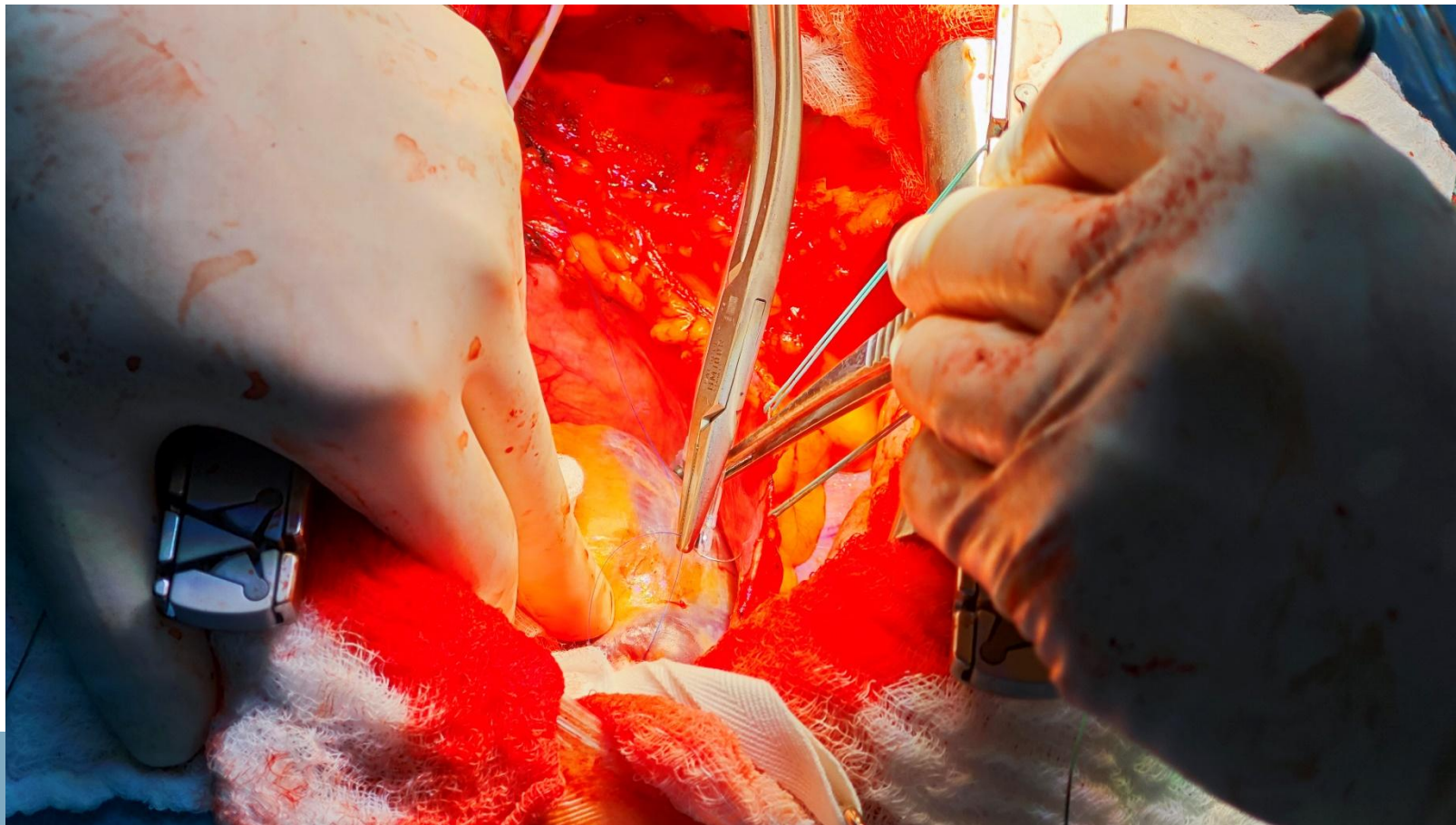




# Koagula

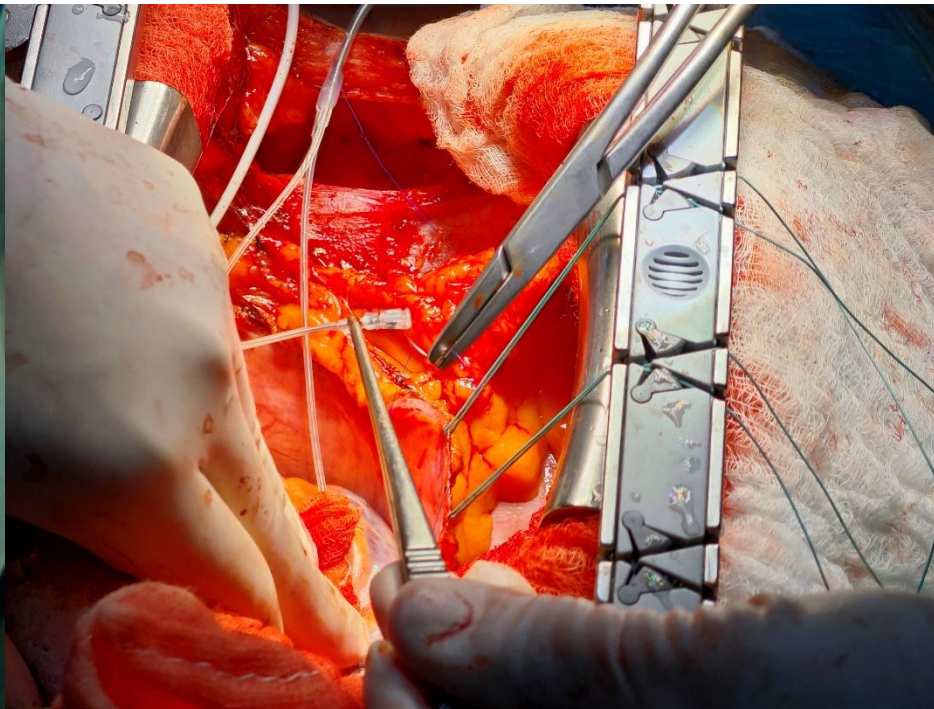
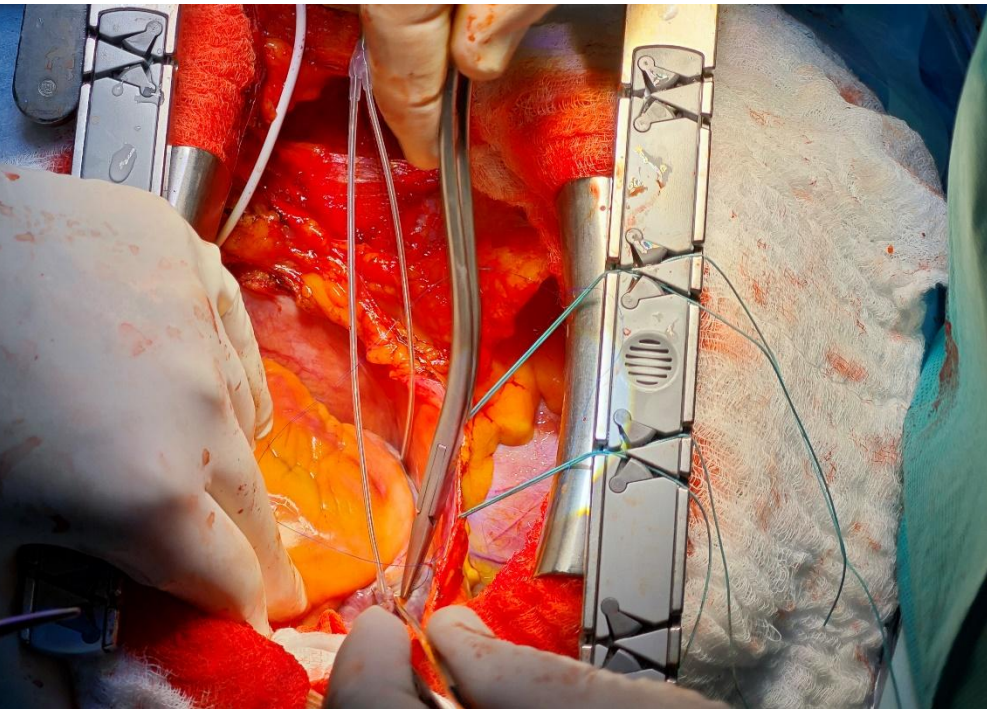


## Detekce místa perforace a jeho ligace



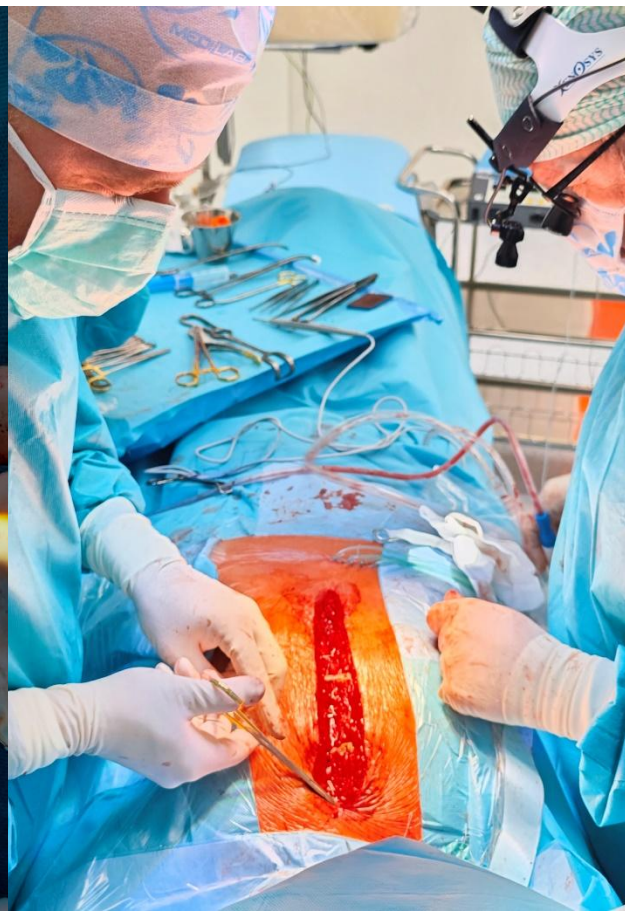
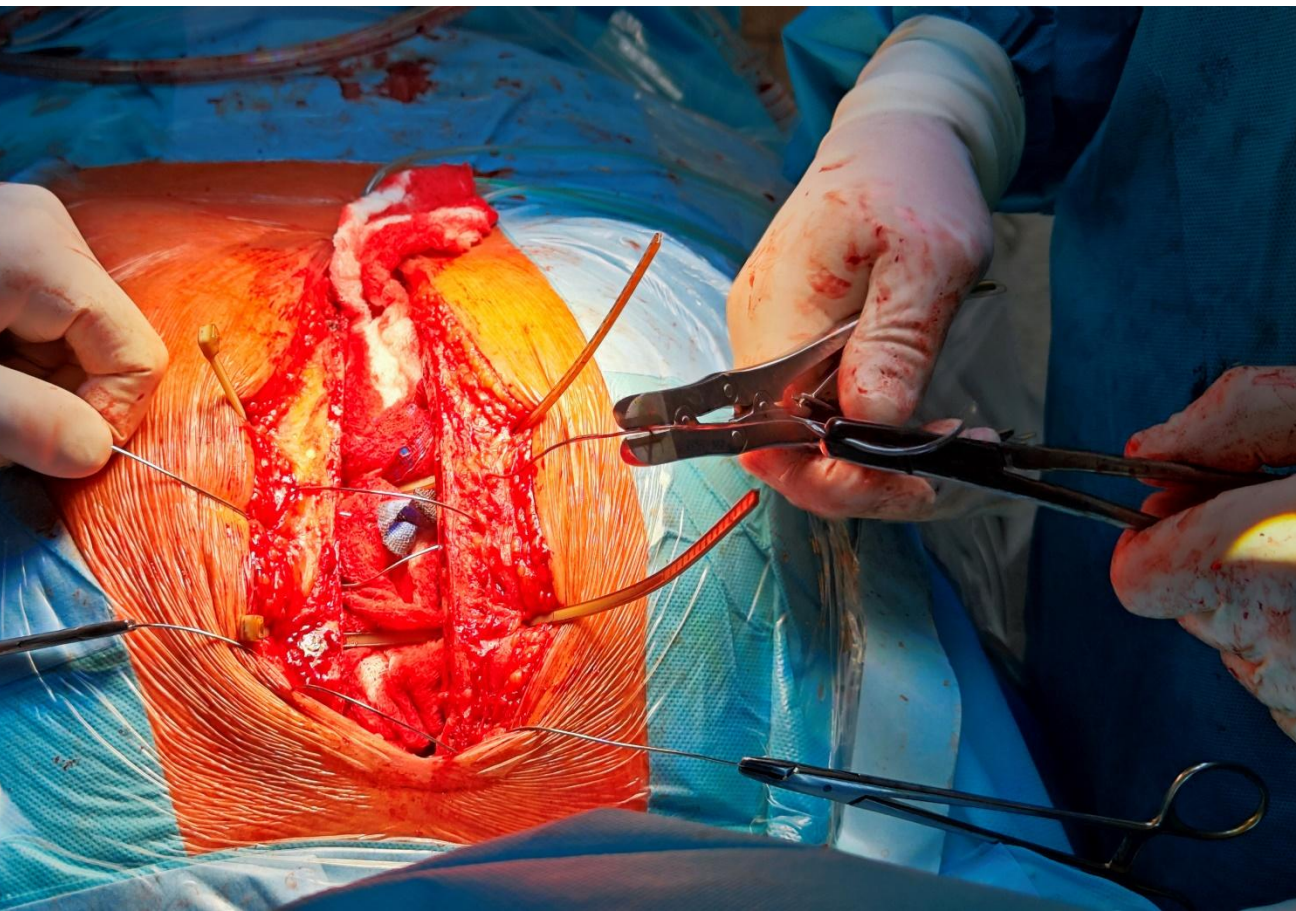


# Implantace epi systému





# Uzávěr sternotomie





# Vyjmutý materiál





A photograph of two surgeons in an operating room. Both are wearing blue surgical gowns and masks. The surgeon on the right is wearing a head-mounted microscope. They are focused on a surgical site. The background shows various medical instruments and equipment.

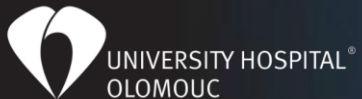
**Konec dobrý, všechno dobré...**

## Závěr

- Extrakce implantabilních systémů je výkon s potencionálními komplikacemi včetně možnosti úrmtí pacienta.
- Výkony tohoto typu mají být prováděny pouze v expertních centrech s dostatečnou zkušeností týmu, klasifikací rizik pacienta a především kardiochirurgickým zázemím.
- Extrakcí významně přibývá a to zejména pro technické poruchy elektrod.



Děkuji za pozornost  
Fakultní nemocnice Olomouc



Faculty of Medicine  
and Dentistry

Palacký University  
Olomouc



