

Křehký pacient a implantabilní přístroj - kazuistika

aneb

Příběh se šťastným koncem

L. Křivan
IKK FN Brno a LF MU

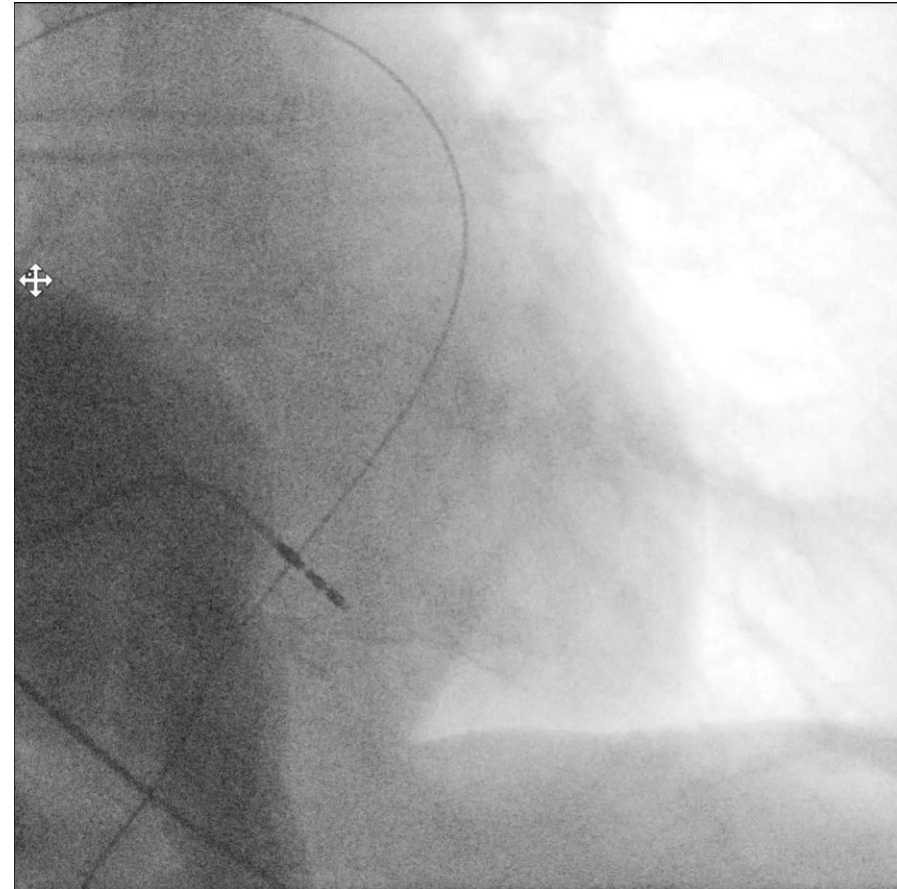
Pacientka M.B. 1946

- 11/23 2 týdny zhoršení dechu, pokašlávání slabost
- Zjištěna AVB II.st 2/1
- Pokus o zavedení DKS ve spádové nemocnici cestou VJI a VS vlevo neúspěšný (**7 vpichů, otok a hematom krku**)
- Nárůst TNI 55...770....5630 ng/l
- ECHO: akineza hrotu LK
- Urgentní SKG: okrajové AS změny, RLVG bez poruch kinetiky
- Pro trvajícím AVB II st. Indikace k zavedení TKS (PM DDDR)

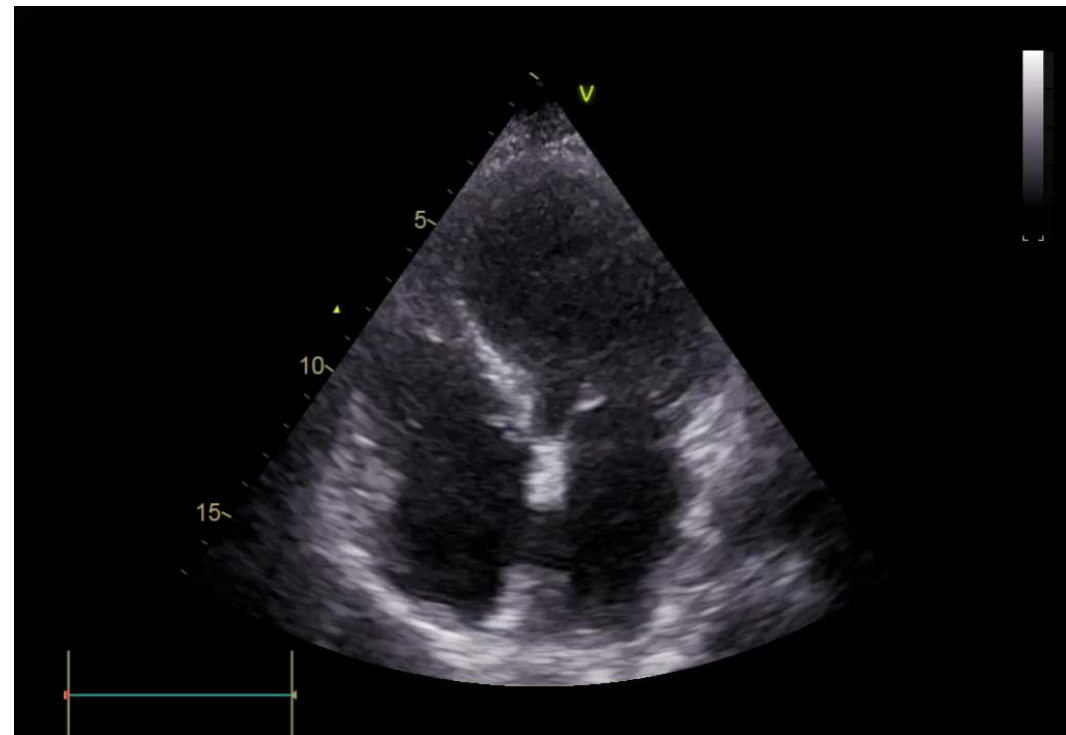
Pacientka M.B. 1946

- 6.11. 23 cestou v. cephalica zavedena komorová elektroda Bio Solia S60
- 3 x fixace v oblasti distálního IVS, kde však nevyhovující stimulační parametry (stim. práh 3,0V/0,5ms, odpor 1200 Ohm)
- Fixace do hrotové oblasti s optim. parametry (R 10mV , Odpor 800 Ohm, práh 0,5V/0,5ms)
- Následně během minuty ztráta vědomí, neměřitelný tlak, zhroucení oběhu
- Započata KPR a provedeno akutní bed side ECHO srdce

Pacientka M.B. 1946



Pacientka M.B. 1946



Pacientka M.B. 1946

- Po odsátí 50ml krve obnovení oběhu
- Celkem odsáto 330ml...500ml
- Konverze na PM VVIR
- Pacientka opouští sál při vědomí s TK140/80, TF 60/min a **děkuje za provedený výkon**
- Drén ponechán 24 hod
- Stabilní, po 3 dnech propuštěna do domácí péče



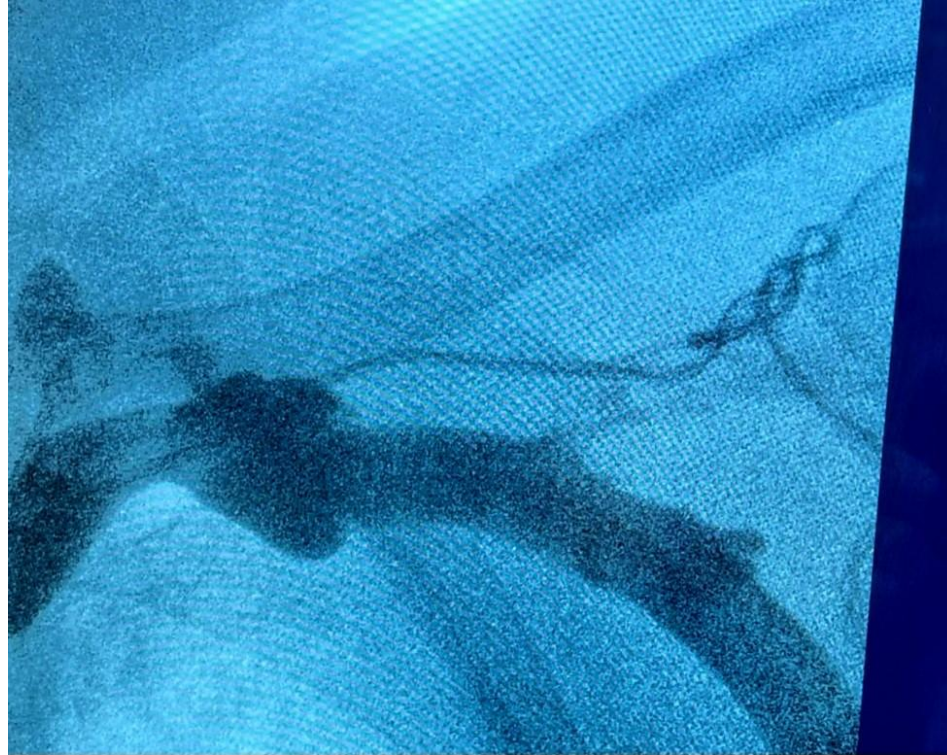
Pacientka M.B. 1946

14.12.2023

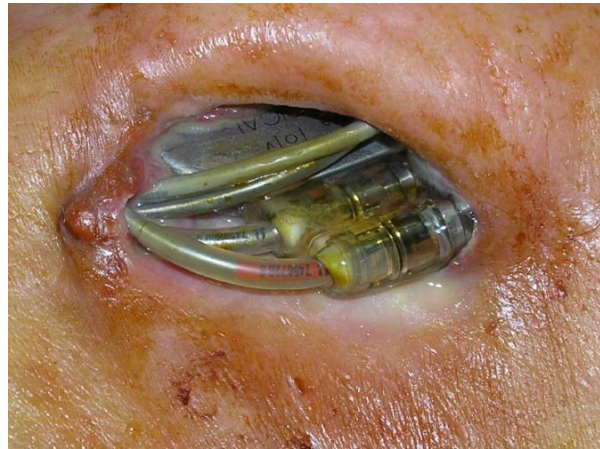
Kontrola po měsíci. Kapsa zhojená, pacientka stabilní, parametry stimulace beze změny.



Komplikace implantací u křehkých pacientů



Komplikace implantací u křehkých pacientů



Křehký pacient a implantace PM / ICD

- Pečlivě zvážit indikaci
- VVI versus DDD / CRTP versus CRTD
- Snaha o zavedení elektrody cestou v. cephalica
- Přerušení antikoagulace



