



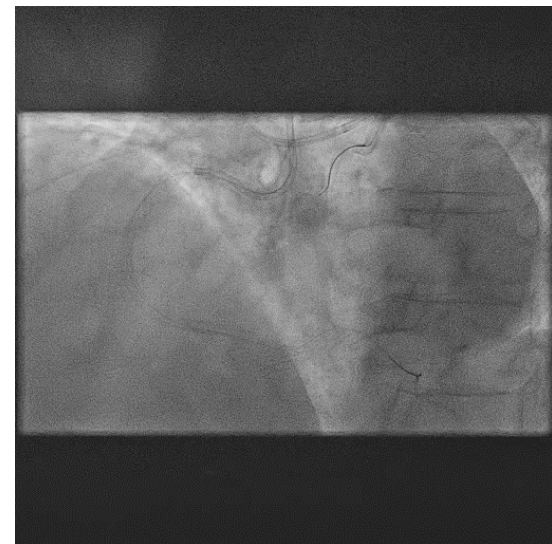
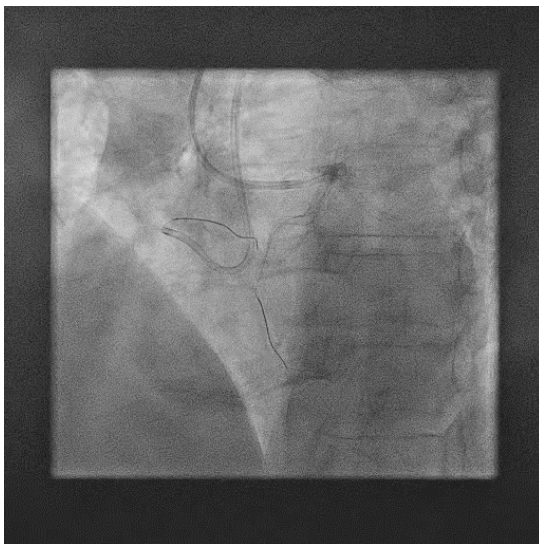
Krajská nemocnice Liberec, a.s.
Liberec Turnov Frýdlant

CTO program v Krajské nemocnici Liberec

Veronika Dolejšová



- **CTO – chronický totální uzávěr – kompletní uzávěr koronární tepny starší než tři měsíce**
- **PCI CTO - nejkomplexnější katetrizační výkon na koronárních tepnách, náročný a rychle se rozvíjející obor intervenční kardiologie**
- **Nové sofistikované strategie, vývoj specializovaného instrumentária, zlepšující se dovednosti operatérů = rozvoj dedikovaného CTO programu**





- **Specializovaný program si vyžaduje specializovaný tým**
- **2 lékaři, 2 sestry**

- **Proctoring**
- **Detailní rozbor případů**
- **Techniky, analýza RTG obrazu a včasné rozpoznání komplikací**

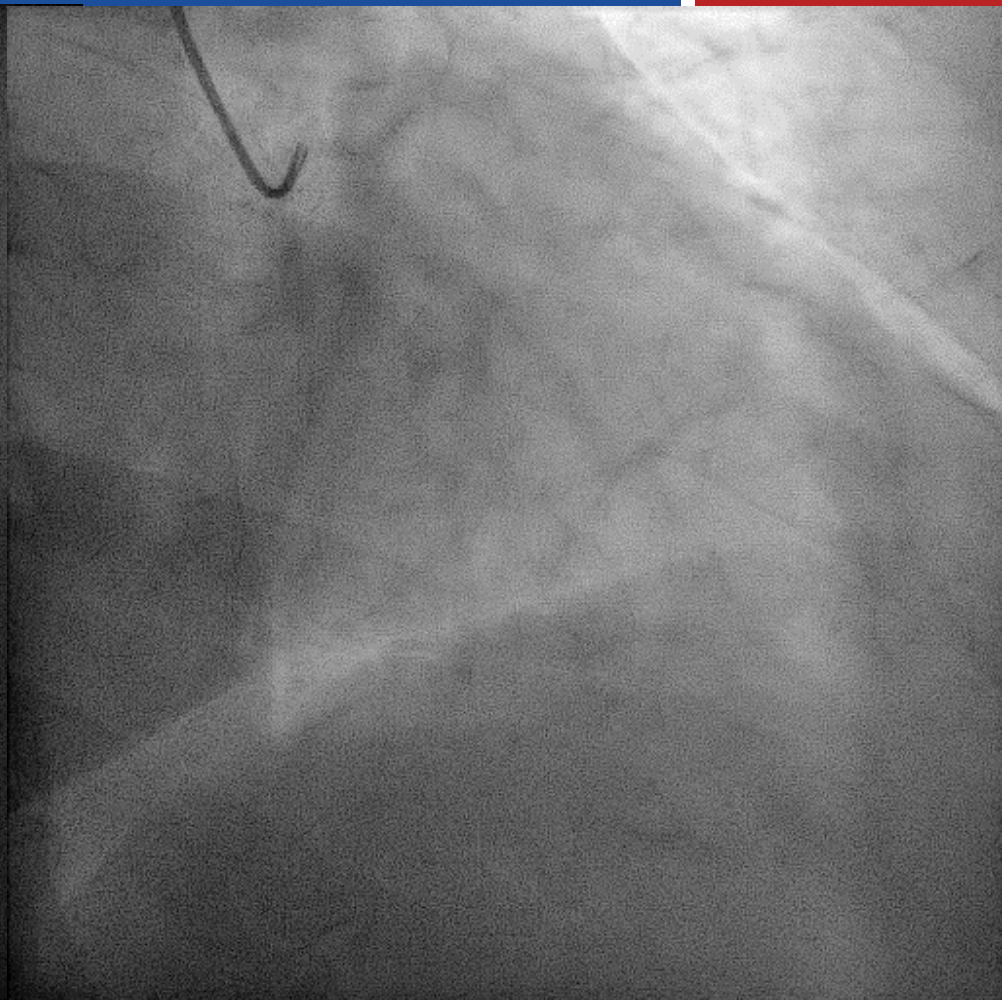
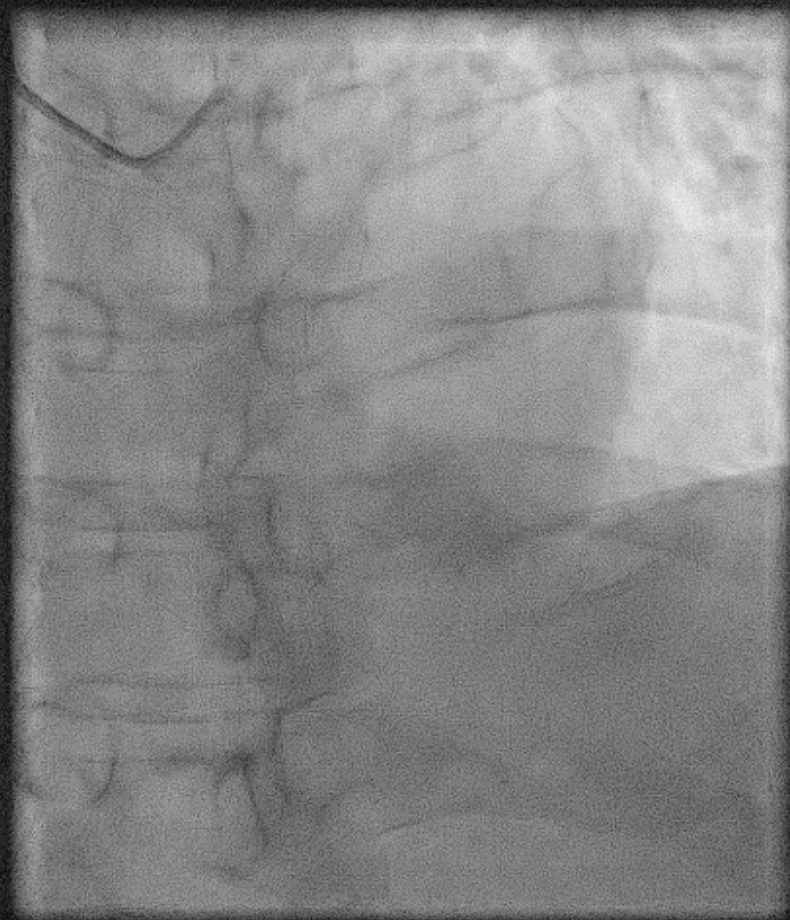
- **Schopnost sestry asistovat při výkonu a při řešení komplikací**
- **Součinnost celého týmu a udržení celkové pohody na sále**

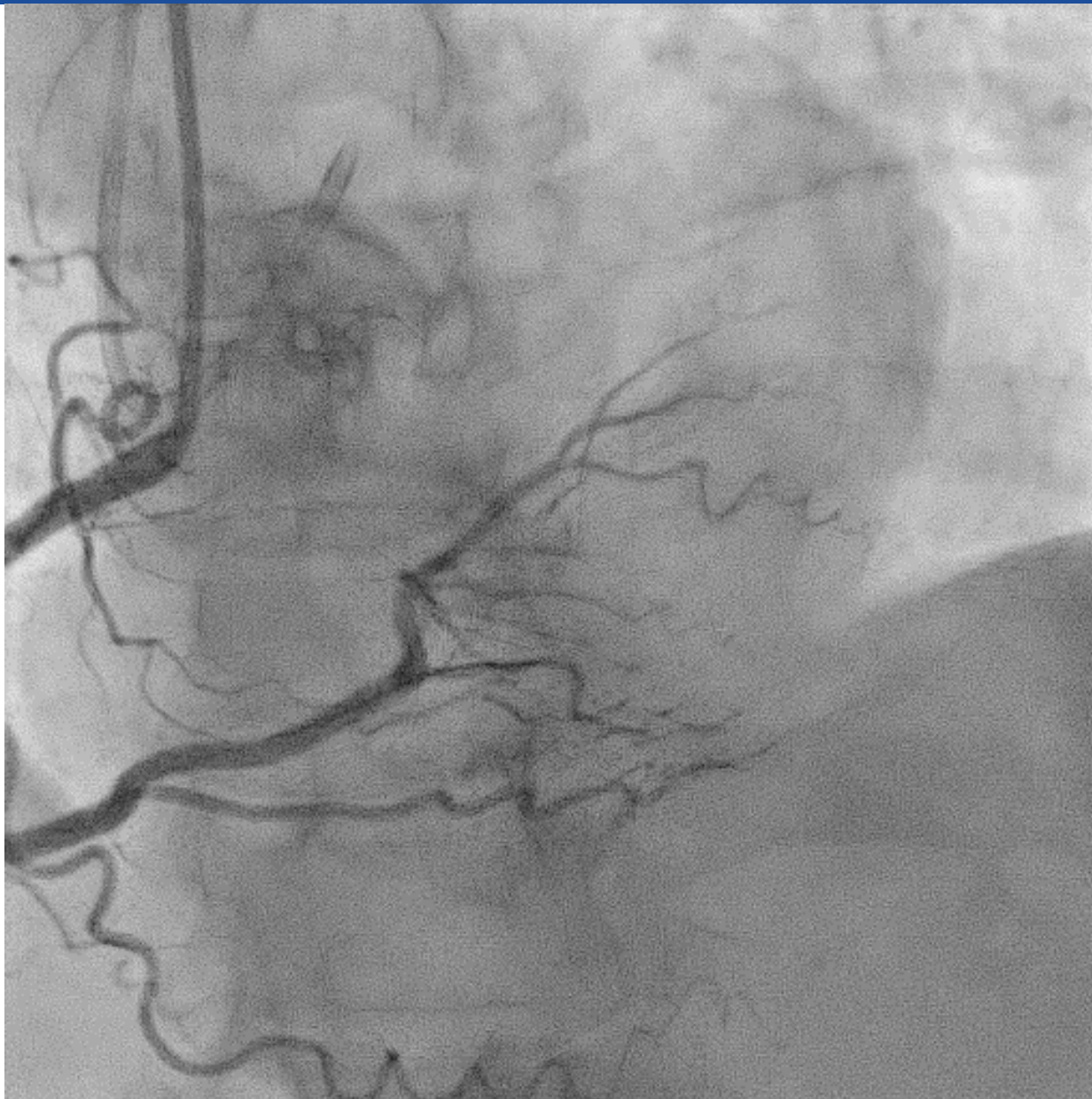


- **Příprava podobná jako k běžné PCI**
- **Důkladný rozhovor při verifikaci (chron. bolesti atd.)**
- **Pečlivá příprava na lůžku - pohodlí a tepelný komfort**
- **Sedace – Dexdor iv kont.**
- **ACT (300 – 350s) kontrola po 30, resp. 20min**
- **Individuální a empatický přístup k potřebám pacienta - nespolupracující pacient může být důvodem pro předčasné ukončení výkonu**



- **Dva tepenné přístupy - simultánní duální koronarografie zobrazí anatomii CTO, určující volbu strategie, objasní polohu vodiče při průchodu CTO a umožní řešení případné komplikace**
- **Nejčastěji duální radiální (7Fr Glidesheath Slender)**
- **Duální femorální nebo kombinace radiálního s femorálním**
- **Tři tepenné přístupy - při nutnosti vizualizace např. přes by-pass**



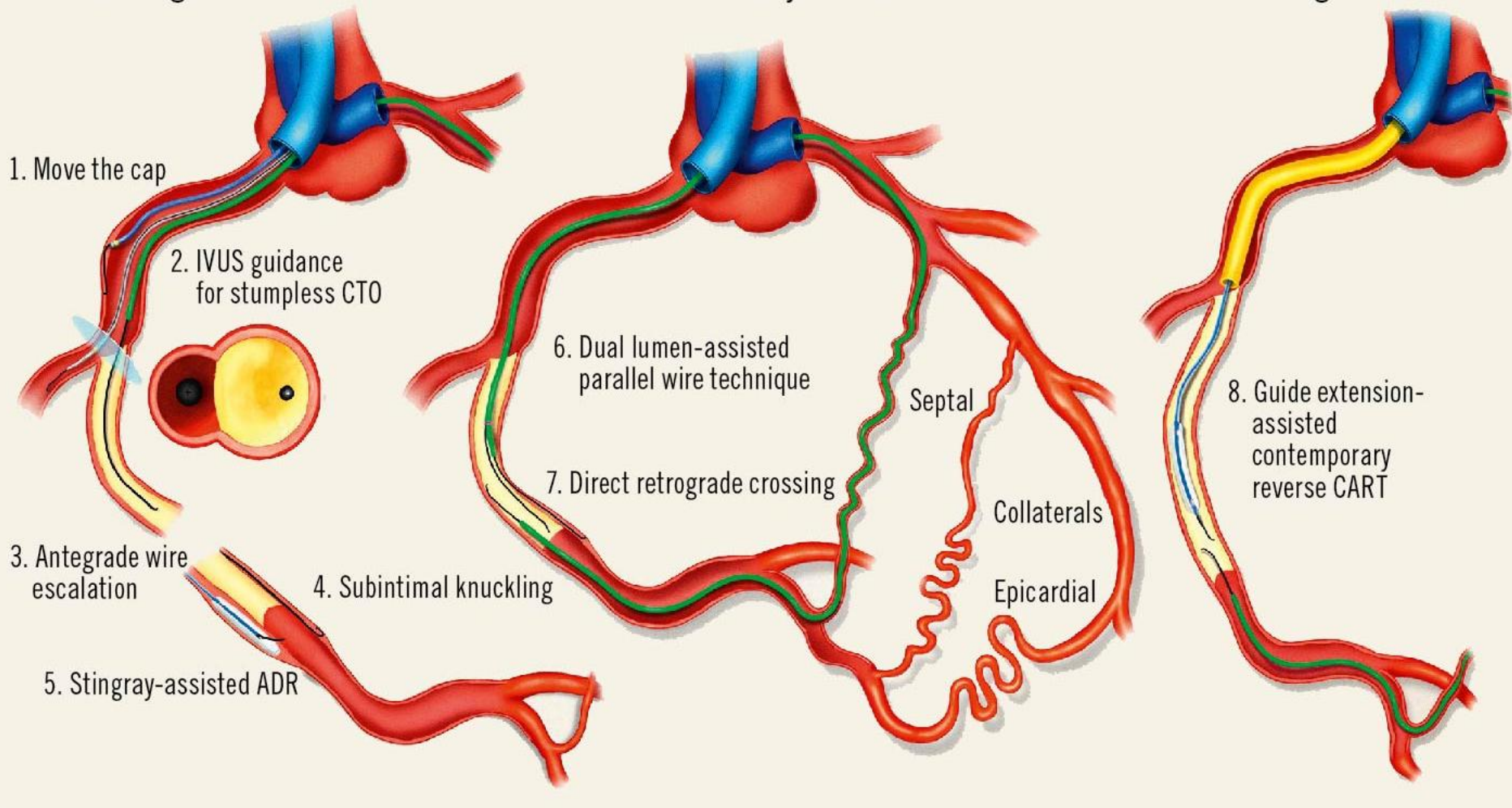


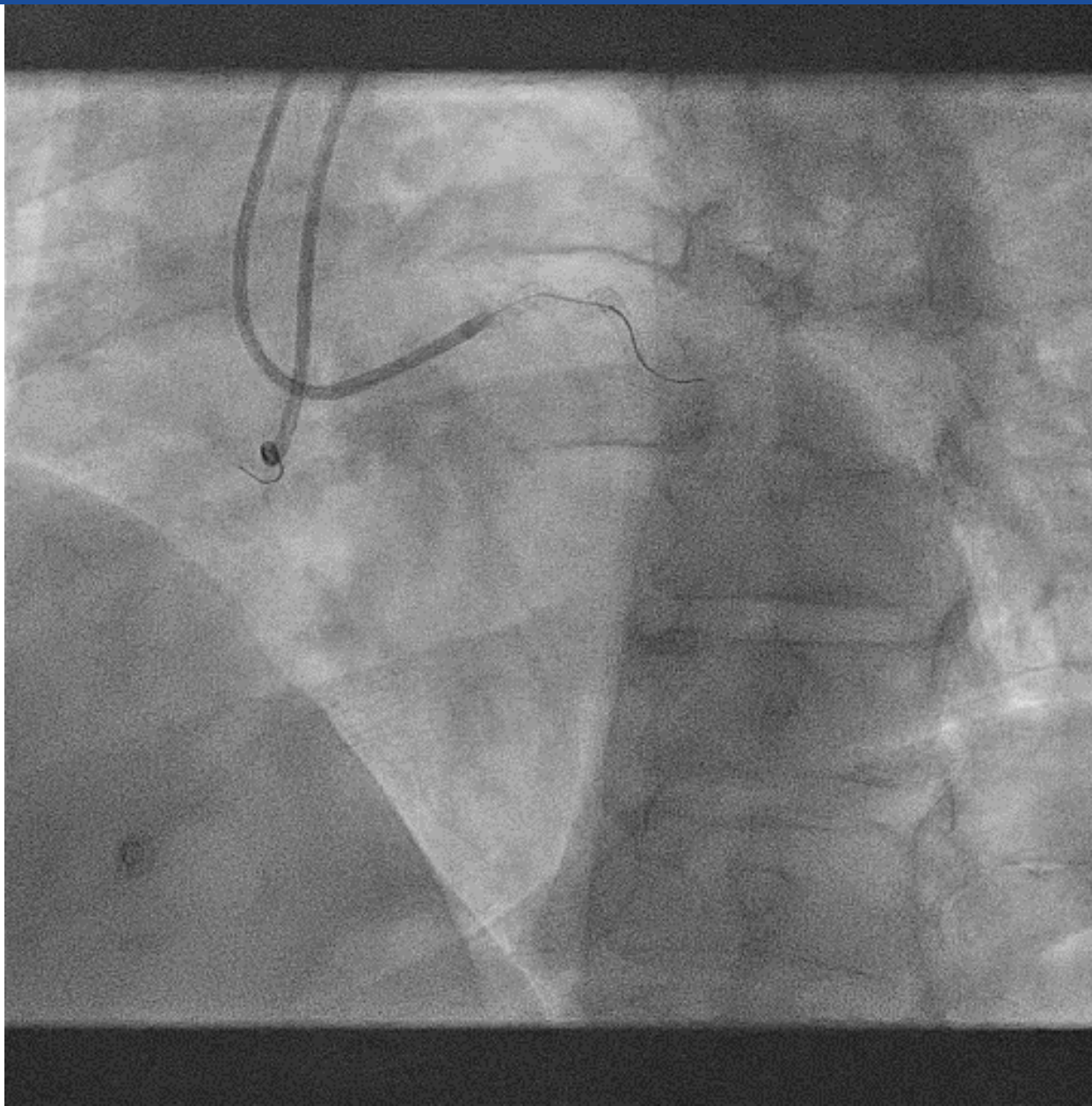


Antegrade

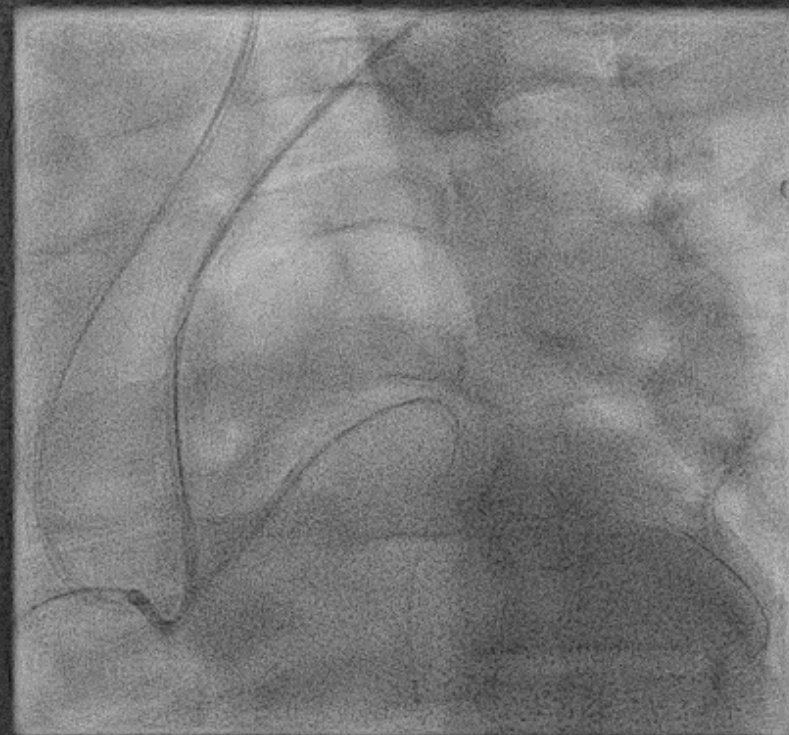
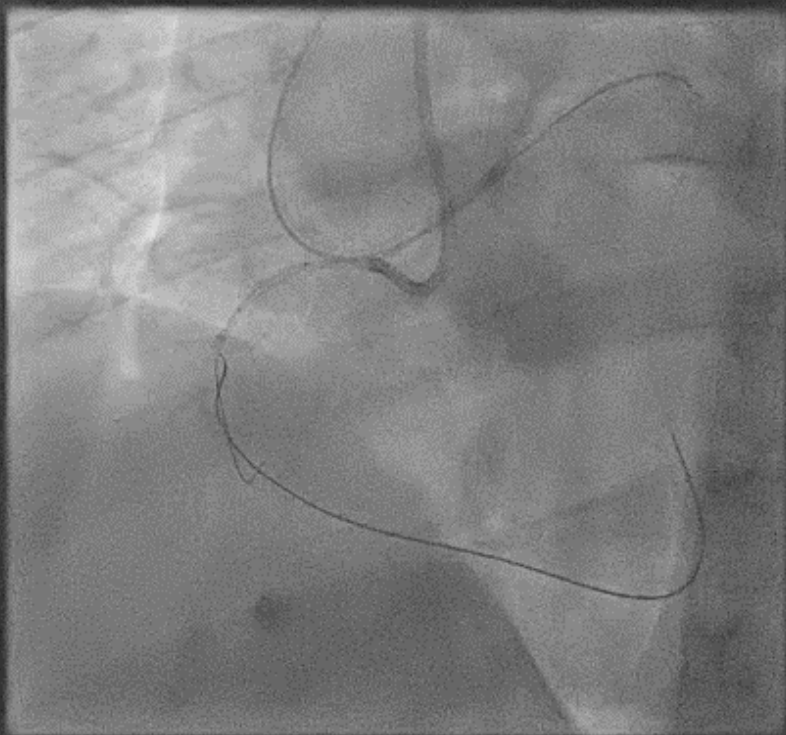
Bilateral injection

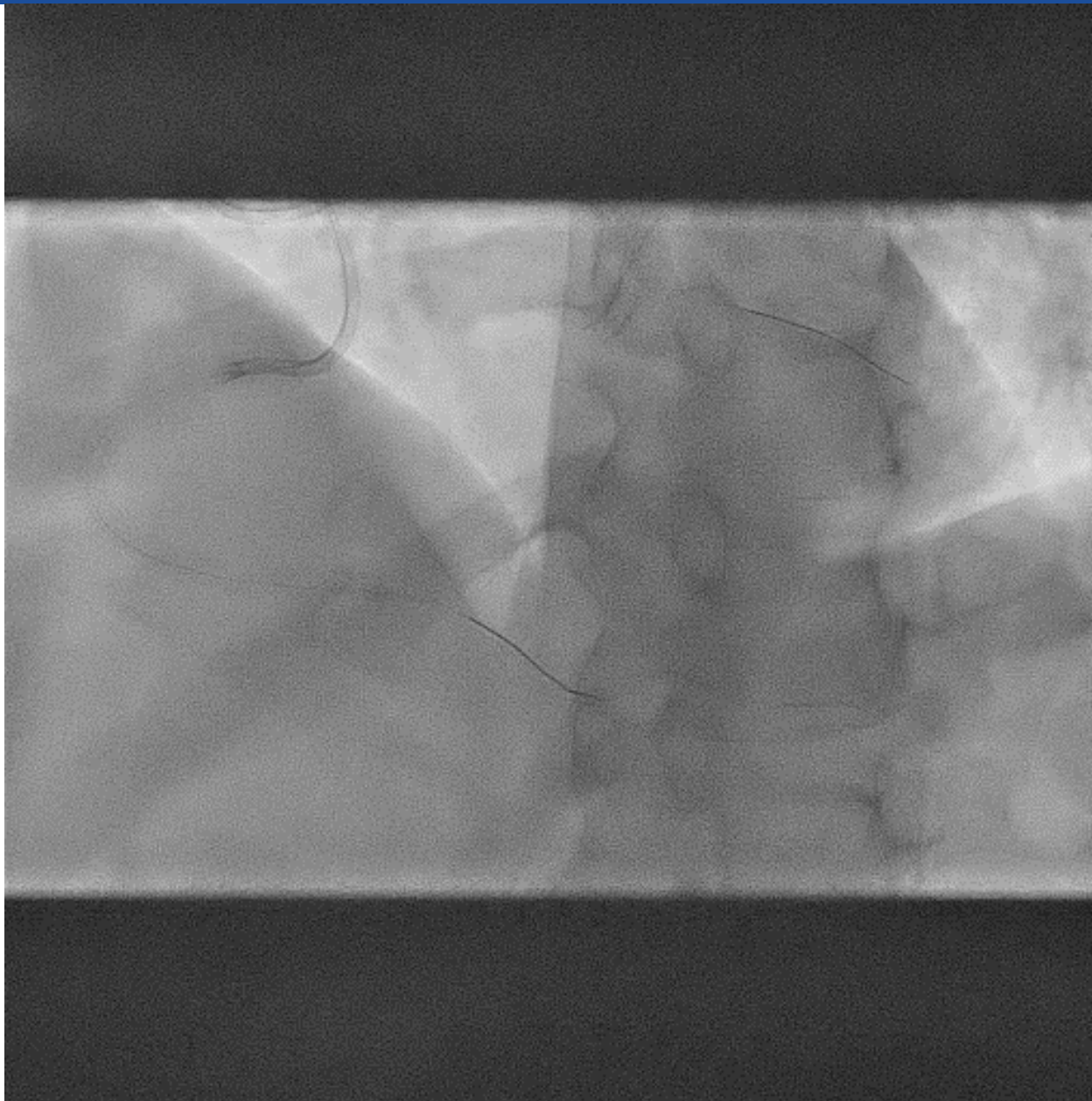
Retrograde













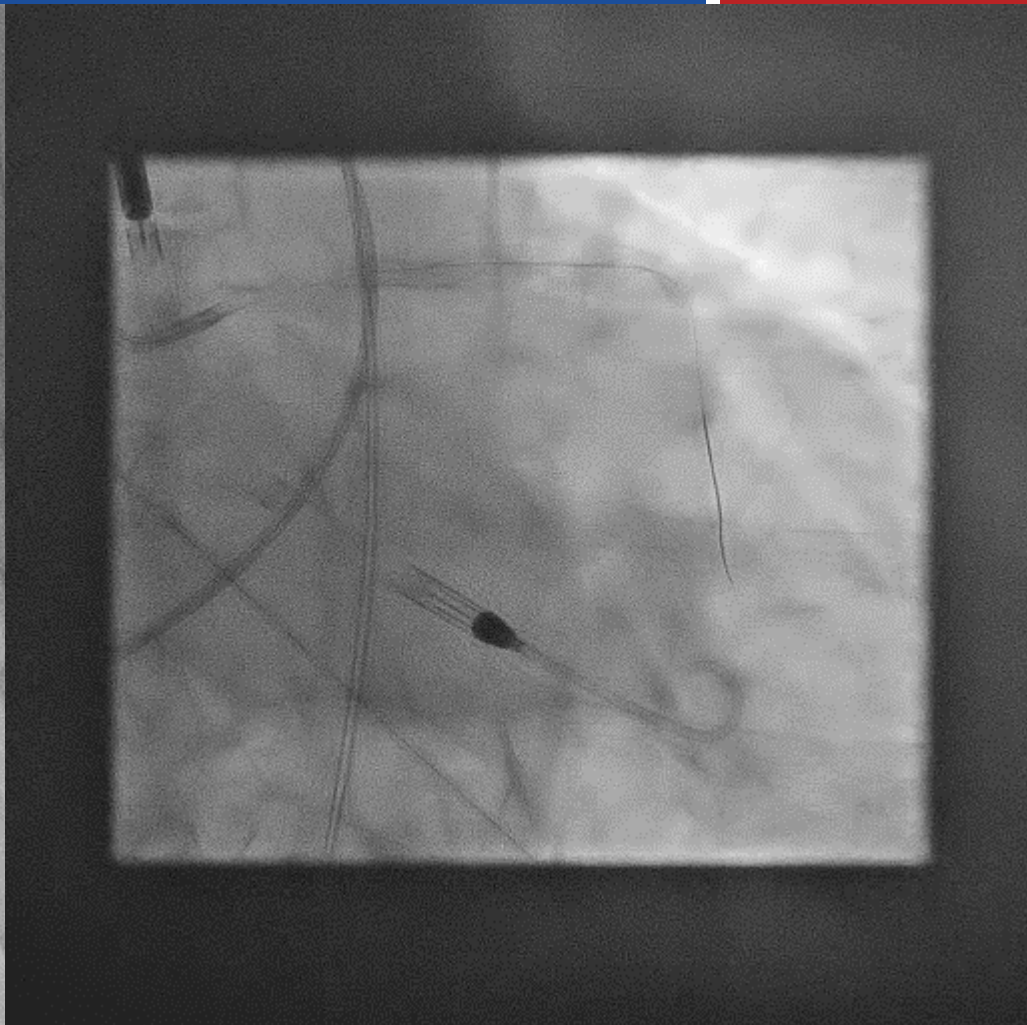
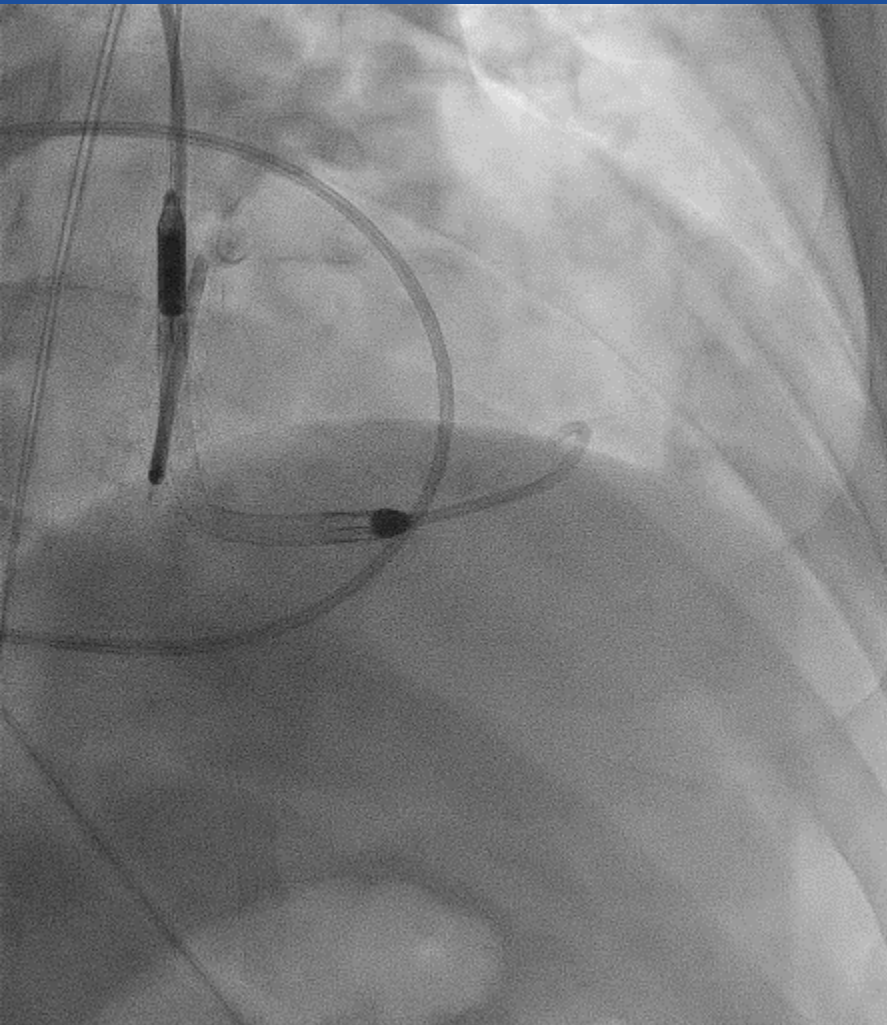
**Celkový počet provedených CTO PCI
2018–2023 (n=292)**

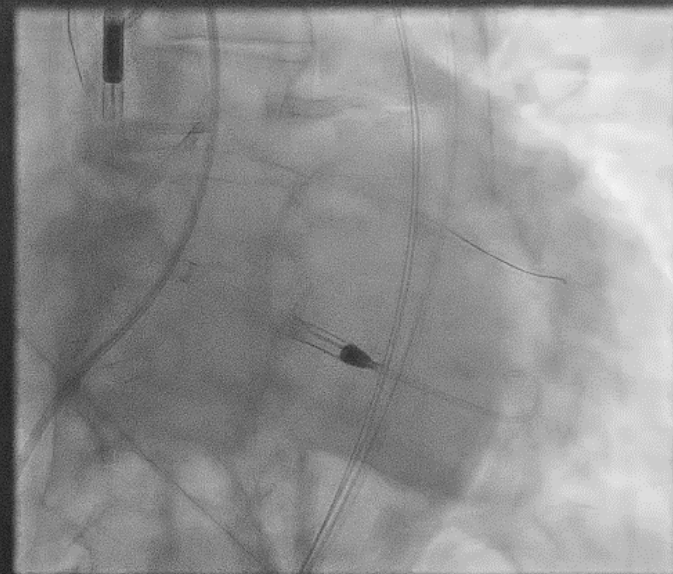
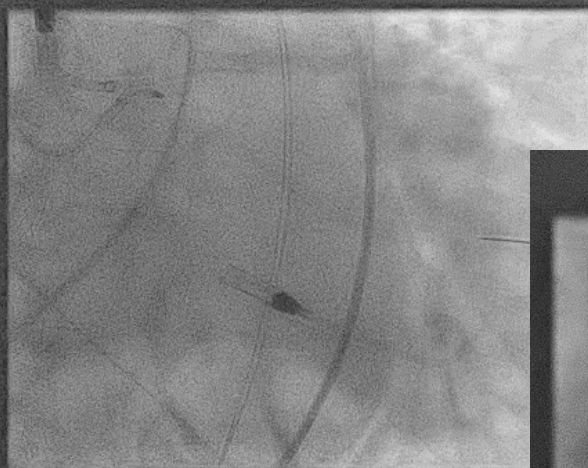
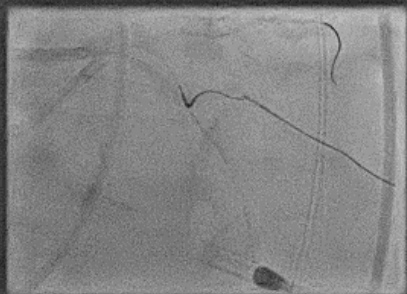
Věk (+/- SD)	67 (+/- 10)
Muži	82 %
Diabetes	42 %
ICHDK	17 %
CABG	24 %
<u>Japanese CTO skóre (+/- SD)</u>	2,3 (+/- 1,3)
Retrográdní přístup	30 %
<u>Antegrádní disekce a reentry (Stingray)</u>	4 %
Kontrastní látka (ml) (+/- SD)	214 (+/- 68)
<u>Radiační dávka (mGy) (+/- SD)</u>	2315 (+/- 1430)



Počet provedených PCI CTO **Technická úspěšnost**

2018	42	52,4 %
2019	30	76,7 %
2020	46	87,0 %
2021	40	77,5 %
2022	63	87,3 %
2023	71	95,8 %
Celkem	292	82,3 %







Rozvoj specifických postupů a algoritmů strategie, spolu se zkušenostmi operatérů a týmu, zvyšuje úspěšnost a bezpečnost výkonu a počet ošetřených CTO.

Potvrzuje tak významnou roli PCI CTO v léčbě pacientů s ICHS s cílem zlepšení kvality jejich života.



Krajská nemocnice Liberec, a.s.
Liberec Turnov Frýdlant

Děkuji za pozornost