

XXXV.

WORKSHOP ČESKÉ ASOCIACE INTERVENČNÍ KARDIOLOGIE

15.-17. DUBNA 2026 | TŘINEC

ODBORNÝ PROGRAM



ČESKÁ
KARDIOLOGICKÁ
SPOLEČNOST



ČESKÁ ASOCIACE
INTERVENČNÍ KARDIOLOGIE



HOTEL VITALITY

AGEL

SPORT VITALITY

Runthrough™ NS Izanai
PTCA Guide Wire

**BUILT FOR THE ROUTINE.
READY FOR THE COMPLEX.**

Designed to meet the demands of your daily cath lab workflow. Its smooth trackability, durable shape memory, and easy identification¹ make it ideal for routine PCI — yet it's robust enough to support complex strategies when needed. One wire. Every case.



www.terumo-europe.com

1. Data on file at Terumo Corporation. Not all products are available for sale in all countries. This information is provided only in respect to markets where these products are approved or cleared. Not all products are cleared or approved in the U.S.A. by the Food and Drug Administration. Please contact your Terumo local sales representative for more information.

111528089426151

TERUMO
INTERVENTIONAL
SYSTEMS

XXXV. WORKSHOP ČESKÉ ASOCIACE INTERVENČNÍ KARDIOLOGIE

15.-17. DUBNA 2026 | TŘINEC



Vážené kolegyně, vážení kolegové, milí přátelé,

jménem výboru ČAIK a Organizačního výboru si Vás dovolueme pozvat na **XXXV. Workshop České asociace intervenční kardiologie**, který proběhne ve dnech 15. - 17. dubna 2026 v Třinci, v hotelu Vitality, Vendryně a v Kardiocentru Nemocnice AGEL Třinec-Podlesí.

Obsah Workshopu bude jako každý rok reflektovat vývoj nových materiálů i metod. Nedílnou součástí Workshopu budou živé přenosy z katetrizačních sálů Nemocnice AGEL Třinec-Podlesí, doplněné o interaktivní sdělení, hot-lines a otevřené diskuse. Na Workshopu se bude podílet i Česká společnost kardiologické chirurgie a Kardio35.

V rámci Workshopu proběhne společenský večer, jehož program bude upřesněn v dostatečném předstihu.

Věříme, že podobně jako v minulých letech se nám společně podaří vytvořit přátelské prostředí pro sdílení aktuálních poznatků z oblasti intervenční kardiologie, ale i spřátelených odborností.

Těšíme se na setkání v dubnu.

V úctě a s pozdravem za výbor ČAIK, organizační a programový výbor Workshopu

Doc. MUDr. Viktor Kočka,
Ph.D., Předseda ČAIK

Prof. MUDr. Petr Kala,
Ph.D., Předseda
Programového výboru

MUDr. Jindřich Černý
Předseda Organizačního
výboru

Organizační výbor

Předseda organizačního výboru workshopu
MUDr. Černý Jindřich

Členové organizačního výboru

Doc. MUDr. Viktor Kočka, Ph.D.
Prof. MUDr. Petr Kala, Ph.D., FESC, FSCAI
MUDr. Jakub Balušik
MUDr. Sitar Jan jr.
MUDr. Piotr Branny
Bc. Milena Čmielová, LL.M.
MUDr. Miroslav Hudec
MUDr. Jaroslav Januška, Ph.D.
MUDr. Kamil Novobilský, Ph.D.
MUDr. Martin Poloczek, MBA
Marcela Šimandlová
MUDr. Libor Škňouřil, Ph.D., MBA
MUDr. Radim Špaček
Mgr. Denisa Ebelová

Vedení Nemocnice AGEL Třinec Podlesí

MUDr. Radim Špaček
Ing. Yvona Placzková, MBA

Výbor ČAIK

Předseda
Doc. MUDr. Kočka Viktor, Ph.D., FESC

Místopředseda
Prof. MUDr. Kala Petr, Ph.D., FESC, FSCAI

Člen výboru

Prof. MUDr. Bernat Ivo, Ph.D.
prim. MUDr. Coufal Zdeněk
MUDr. Černý Jindřich
MUDr. Poloczek Martin
MUDr. Sitar Jan jr.
MUDr. Tomášov Pavol, Ph.D.
Prof. MUDr. Toušek Petr, Ph.D.
Doc. MUDr. Zemánek David, Ph.D.
MUDr. Želízko Michael, CSc. C

Programový výbor

Předseda programového výboru workshopu
prof. MUDr. Kala Petr Ph.D., FESC, FSCAI

Členové programového výboru

MUDr. Kopriva Karel, Ph.D.
MUDr. Novotný Vojtěch, Ph.D.
Doc. MUDr. Kočka Viktor, Ph.D.
MUDr. Želízko Michael, CSc.

Organizační zajištění workshopu

Česká kardiologická společnost, z.s. (pořadatel)

Netroufalky 6b, 625 00 Brno

Koordinátor akce:

Mgr. Denisa Ebelová
tel: 725 777 880
e-mail: ebelova@kardio-cz.cz

Vedoucí sekretariátu ČKS:

Ludmila Klímová
tel: 602 536 849
e-mail: klimova@kardio-cz.cz

Ekonomka - fakturace:

Ing. Kamila Prchalová
tel: 606 079023
e-mail: prchalova@kardio-cz.cz



15:00-17:00 INNOVATION DAY

Předsedající: P. Kala (Brno), M. Mates (Praha), Z. Coufal (Zlín)

- 15:00 1. **UVÍTÁNÍ A ZAHÁJENÍ** (UID: 41)
P. Kala (Brno)
- 15:05 2. **SIMULÁTOR PRO CTO** (UID: 42)
G. Elashry Ryšavá, I. Trávníčková (Praha)
- 15:17 3. **PHOTON-COUNTING CT** (UID: 43)
M. Nováková, I. Nykl (Třinec)
- 15:29 4. **AI DRIVEN INTRAVASCULAR IMAGING** (UID: 44)
C. Portobella
- 15:41 5. **SPACE PLUS A KYBERNETICKÁ BEZPEČNOST** (UID: 45)
A. Munteanu
- 15:53 6. **AI V ZOBRAZOVACÍCH METODÁCH A PIPELINE (RND, PENUMBRA)** (UID: 46)
W. Balcer-Kamińska (Praha)
- 16:05 7. **INOVACE V TECHNOLOGIÍCH** (UID: 47)
M. Šára (Praha)
- 16:17 8. **HOLOGRAPHIC IMAGING INNOVATION** (UID: 48)
L. Vérard
- 16:29 9. **PERQESAL ELITE** (UID: 49)
J. Bělohávek (Praha)
- 16:41 10. **EXTRAKCE KLIPU S PROTEKČÍ A IMPLANTACÍ MITRÁLNÍ CHLOPNĚ**
J. Januška, (Třinec)
- 16:53 **Diskuze**
- 17:00 **KONEC PROGRAMU**

13:00-14:00 SESTERSKÝ BLOK I.

Předsedající: M. Poloczek (Brno), J. Mrózek (Ostrava), E. Heczková (Třinec), D. Zvoník (Ostrava)

- 13:00 11. **ROZDÍL V IMPLANTACI TAVI CHLOPNÍ OD ZAVEDENÍ DO DELIVERY SYSTÉMU PO FINÁLNÍ IMPLANTACI – SROVNÁNÍ SYSTÉMŮ SAPIEN 3 ULTRA A NAVITOR** (UID: 14)
G. Pospíšilová, (Olomouc)
- 13:10 12. **TRANSKAROTICKÝ PŘÍSTUP U TAVI „ANEK KDYŽ TO JINAK NEJDE“** (UID: 10)
M. Lapčíková (Praha), A. Živná (Praha), M. Mates (Praha), J. Bis (Praha)
- 13:20 13. **TAVI 2026: SOUČASNÝ POKROK JAKO ZÁKLAD BUDOUCÍ IMPLANTAČNÍ STRATEGIE** (UID: 26)
D. Zvoník (Ostrava-Poruba)
- 13:30 14. **UZÁVĚR DEFEKTU SEPTA SÍNÍ A IMPLANTACE MITRACLIPU U PACIENTŮ S ANOMÁLNÍM VYÚSTĚNÍM DOLNÍ DUTÉ ŽÍLY** (UID: 25)
M. Warmužová (Ostrava), M. Branný (Ostrava), R. Jursa (Ostrava), M. Pecuchová (Ostrava), D. Zvoník (Ostrava), K. Bluchová (Ostrava)
- 13:40 15. **IMPLANTACE TRICLIPU NA KATETRIZAČNÍM SÁLE KARDIOLOGICKÉ KLINIKY FNMH MOTOL POHLEDEM SESTRY** (UID: 27)
Z. Fojtíková (Praha), Z. Horáková (Praha), M. Jetmarová (Praha), M. Kubíková (Praha), D. Kudrličková (Praha), L. Zoulová (Praha)
- 13:50 **Diskuze**

14:00-15:30 BLOK BIOMEDICÍNA

Předsedající: M. Paličková Mikolášová, M. Hnidka, M. Baštek (Třinec)

- 14:00 16. **ÚVOD SEKCE, PŘIVÍTÁNÍ ÚČASTNÍKŮ** (UID: 33)
M. Paličková Mikolášová (Třinec)
- 14:05 17. **HYBRIDNÍ SÁL JAKO EKOSYSTÉM STRUKTURÁLNÍCH INTERVENČÍ** (UID: 5)
A. Kadlubcová, M. Paličková Mikolášová, A. Kajzarová (Třinec)
- 14:17 18. **ROLE BIOMEDICÍNSKÉHO INŽENÝRA V ECHOKARDIOGRAFII VE FN BRNO** (UID: 31)
J. Řehoř (Brno)
- 14:27 19. **MĚŘENÍ TLAKŮ V INTERVENČNÍ KARDIOLOGII - OD MECHANICKÉHO PŘENOSU, PŘES ELEKTRICKÝ SIGNÁL AŽ K OPTICKÉMU VLÁKNU** (UID: 24)
T. Pokorný (Praha)
- 14:40 20. **KVANTIFIKACE KALCIOVÉHO SKÓRE PŘI OCT-GUIDED PCI: DOPAD NA STRATEGII A VÝSLEDEK** (UID: 20)
J. Holík (Brno), J. Kaňovský (Brno), P. Kala (Brno)
- 14:52 21. **INTRAVASKULÁRNÍ LITOTRYPSE (IVL) SYSTÉMEM SHOCKWAVE** (UID: 3)
V. Bláhová (Hradec Králové)
- 15:04 22. **MIXED REALITY VIZUALIZACE SNIŽUJE STRES OPERATÉRA PŘI TRANSKATÉTROVÉ EDGE-TO-EDGE REPARACI (TEER): RANDOMIZOVANÁ PILOTNÍ STUDIE MIMIC-TEER** (UID: 11)
D. Přeček, J. Hecko, J. Januška, M. Hudec, O. Jiravský (Třinec)
- 15:16 **Diskuze**
- 15:30 **PŘESTÁVKA**

16:45-18:00 SESTERSKÝ BLOK II.

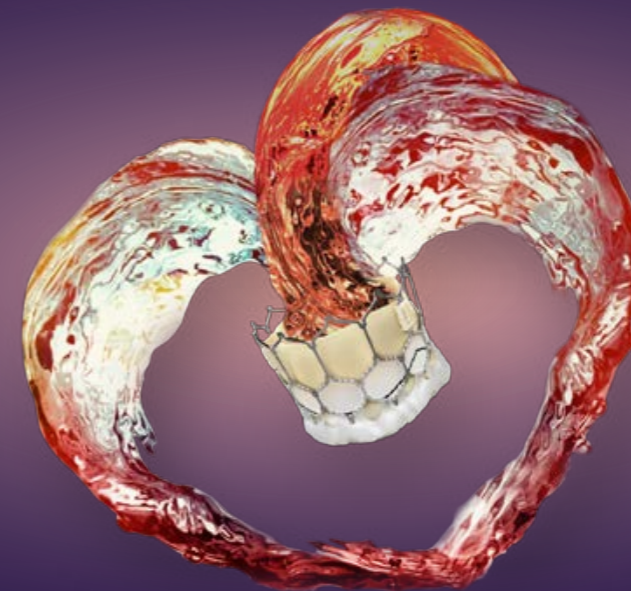
Předsedající: M. Poloczek (Brno), J. Barčák (Třinec), E. Heczková (Třinec Kanská 453), D. Zvoník (Ostrava)

- 16:45 23. **MÁ „LETITÝ SOUBOJ“ SELEKTIVNÍ KORONAROGRAFIE A CT KORONAROGRAFIE V DIAGNOSTICE KORONÁRNÍ NEMOCI NĚJAKÉHO „VÍTĚZE“?** (UID: 8)
D. Mrozková, E. Wantuloková, I. Nykl (Třinec)
- 16:55 24. **OTEVŘENÁ BOTALLOVA DUČEJ V DOSPĚLOSTI** (UID: 9)
A. Živná, A. Neumann, M. Mates, J. Bis (Praha)
- 17:05 25. **BOJ S KALCIEM NENÍ BOJ S VĚTRNÝMI MLÝNY** (UID: 18)
V. Dolejšová (Liberec)
- 17:15 26. **INTERVENČNÍ MOŽNOSTI ŘEŠENÍ PERFORACE KORONÁRNÍ TEPNY** (UID: 19)
M. Hašková, (Liberec)
- 17:25 27. **MECHANICKÁ TROMBEKTOMIE** (UID: 22)
V. Ščurková (Praha)
- 17:35 28. **PRVNÍ VYUŽITÍ ASPIRAČNÍ EMBOLEKTOMIE PŘI LÉČBĚ VYSOCE RIZIKOVÉ PE VE FN PLZEŇ** (UID: 1)
L. Halamková, M. Krausová, Š. Jirouš (Plzeň)
- 17:45 **Diskuze**
- 18:00 **KONEC PROGRAMU**

10:00-18:00 POSTEROVÁ SEKCE - BMI + SESTERSKÉ POSTERY

29. **VLIV MIXED REALITY TECHNOLOGIE NA STRES OPERATÉRA PŘI TEER: RANDOMIZOVANÁ PILOTNÍ STUDIE MIMIC-TEER** (UID: 12)
D. Přeček (Třinec), J. Hecko (Třinec), J. Januška (Třinec), M. Hudec (Třinec), O. Jirávký (Třinec)
30. **MODERNÍ INTERVENČNÍ PŘÍSTUPY V LÉČBĚ AKUTNÍ PLICNÍ EMBOLIE** (UID: 7)
G. Miščochová (Brno), Z. Strobílková (Brno), I. Ondroušková (Brno)
31. **EJEKČNÍ FRAKCE LEVÉ KOMORY JAKO TECHNICKY PODMÍNĚNÝ PARAMETR ECHOKARDIOGRAFIE** (UID: 6)
A. Kadlubcová (Třinec), M. Paličková Mikolášová (Třinec), A. Kajzarová (Třinec)
32. **IMPLEMENTACE ZÁTĚŽOVÉ PRAVOSTRANNÉ KATETRIZACE PŘI SUPINNÍ BICYKLOVÉ ERGOMETRII SE SOUČASNÝM ECHOKARDIOGRAFICKÝM MONITORINGEM** (UID: 2)
M. Paličková Mikolášová (Třinec), J. Januška (Třinec), A. Kadlubcová, (Třinec)

18:00 KONEC PROGRAMU



MyvalTM

Transcatheter Aortic Valve Replacement System

Celebrate Life



8:40-10:00 PCI PO CABG

Předsedající: Z. Coufal (Zlín), L. Pešl (České Budějovice), R. Špaček (Ústí nad Labem), A. Vodzinská (Třinec), I. Horňáček (Jihlava)

8:40 33. **PCI U PACIENTŮ PO CABG** (UID: 51)

Z. Coufal (Zlín)

8:52 34. **KAZUISTIKA 1** (UID: 52)

R. Špaček (Ústí nad Labem)

9:05 35. **KAZUISTIKA 2** (UID: 53)

M. Hudec (Brno), O. Boček (Brno)

9:18 36. **KAZUISTIKA 3** (UID: 54)

A. Vodzinská (Třinec)

9:31 37. **LIVE 1: PCI PO CABG** (UID: 55)

J. Černý (Třinec), M. Poloczek (Brno)

10:00-10:20 SLAVNOSTNÍ ZAHÁJENÍ

Předsedající: V. Kočka (Praha), J. Černý (Třinec), P. Kala (Brno), V. Palkovská (Třinec), J. Bělíca (Ostrava), T. Fiala (Praha), J. Mašek (Praha), R. Špaček (Třinec)

10:20-11:10 KARDIOGENNÍ ŠOK – AIM, PE

Předsedající: P. Kala (Brno), I. Varvařovský (Pardubice), Z. Motovská (Praha), P. Branny (Třinec), J. Mrózek (Ostrava), M. Poloczek (Brno)

10:20 38. **KARDIOGENNÍ ŠOK UPDATE** (UID: 58)

I. Varvařovský (Pardubice)

10:32 39. **KAZUISTIKA 1: KARDIOGENNÍ ŠOK U AIM** (UID: 59)

J. Mrózek (Ostrava)

10:44 40. **KAZUISTIKA 2: KARDIOGENNÍ ŠOK A PE** (UID: 60)

M. Poloczek (Brno)

10:56 **Panelová diskuse – optimální farmakoterapie, role MSP, následná péče**

11:10 **PŘESTÁVKA**

11:40-13:00 STRUKTURÁLNÍ INTERVENCE

Předsedající: V. Kočka (Praha), M. Želízko (Praha), J. Kovac (Leicester, United Kingdom), D. Zemánek (Praha), M. Branny (Ostrava), P. Červinka (Ústí nad Labem)

11:40 41. **TRIKUSPIDÁLNÍ CHLOPEŇ V KARDIOCHIRURGII A INTERVENČNÍ KARDIOLOGII – KRITICKÝ POHLED** (UID: 63)

P. Widimský (Praha)

11:52 42. **KAZUISTIKA 1: TRIKUSPIDÁLNÍ INTERVENCE** (UID: 64)

M. Želízko (Praha)

12:05 43. **KAZUISTIKA 2: MITRÁLNÍ INTERVENCE** (UID: 65)

D. Zemánek (Praha)

12:18 44. **KAZUISTIKA 3: TAVI DO TAVI** (UID: 66)

M. Branny (Ostrava)

12:31 45. **LIVE 2 - PARAVALVULÁRNÍ LEAK** (UID: 67)

M. Hudec (Třinec), M. Poloczek (Brno)

13:00-13:50 HONORARY LECTURES

Předsedající: P. Kala (Brno), V. Kočka (Praha)

13:00 46. **HONORARY LECTURE** (UID: 69)

J. Kovac (Leicester, United Kingdom)

13:20 47. **HONORARY LECTURE** (UID: 70)

A. Chieffo, (Milan, Italy)

13:40 48. **RECORDED CASE – RIZIKOVÉ TAVI VALVE IN VALVE** (UID: 71)

J. Balušík (Třinec), P. Branny (Třinec)

13:50 **OBĚD**

14:45-15:50 KARDIOCHIRURGIE

Předsedající: P. Branny (Třinec), J. Vojáček (Hradec Králové)

14:45 49. **KAM AŽ MŮŽE JÍT KATETRIZAČNÍ LÉČBA CHLOPENNÍCH VAD – KDE ZŮSTÁVÁ CHIRURG NENAHRADITELNÝ?** (UID: 73)

M. Urban (Třinec)

14:57 50. **HYBRIDNÍ VÝKONY: KONKURENCE, NEBO SYNERGIE?** (UID: 74)

M. Šimek (Olomouc)

15:09 51. **SELHÁNÍ KATETRIZAČNÍ LÉČBY – A CO DÁL?** (UID: 75)

P. Branny (Třinec)

15:21 52. **MLADÝ PACIENT S CHLOPENNÍ VADOU: MYSLÍME DOSTATEČNĚ DLOUHODOBĚ?** (UID: 76)

J. Vojáček (Hradec Králové)

15:33 53. **ROBOTICKÁ A MINIINVAZIVNÍ KARDIOCHIRURGIE – KDE UŽ MÁME DATA A KDE JEN NADŠENÍ?** (UID: 77)

Š. Černý (Praha)

15:45 **Diskuze**

15:50-17:15 CTO, DCB A IMAGING

Předsedající: J. Černý (Třinec), V. Novotný (Pardubice), P. Tomašov (Liberec), A. Vodzinská (Třinec), A. Farkaš (Košice, SR)

15:50 54. **DCB 2026 – QUO VADIS?** (UID: 79)

J. Černý (Třinec)

16:00 55. **IVUS NEMUSÍ BÝT ČERNOBÍLÝ** (UID: 80)

V. Novotný (Pardubice)

16:10 56. **TRUE LUMEN JE STAV MYSLI** (UID: 81)

P. Tomašov (Liberec)

16:20 57. **LIŠÍ SE MOJE PŘÍPRAVA LÉZE PŘI POUŽITÍ DCB? CO SI MOHU DOVOLIT NECHAT JAKO VÝSLEDEK? (KAZUISTIKA)** (UID: 82)

A. Vodzinská (Třinec)

16:31 58. **SCAFFOLD: ZOMBIE ALEBO NÁVRAT Z MŕTVÝCH? (KAZUISTIKA)** (UID: 83)

A. Farkaš (Košice, SR)

16:42 59. **LIVE 3 - CTO PCI** (UID: 84)

A. Král (Pardubice), K. Novobilský (Třinec)

17:10 **Diskuze**



17:15-17:45 INOVACE – PHOTON CCTA A RENÁLNÍ DENERVACE

Předsedající: P. Kala (Brno), I. Nykl (Třinec), A. Vodzinská (Třinec), O. Hlinomaz (Brno)

17:15 60. **KAM DOSPĚLO KORONÁRNÍ CT V R. 2026?** (UID: 86)
I. Nykl (Třinec)

17:30 61. **RENÁLNÍ DENERVACE + RECORDED CASE** (UID: 87)
O. Hlinomaz (Brno)

17:45 **KONEC PROGRAMU**

14:15-14:45 POSTEROVÁ SEKCE - KOMENTOVANÁ SEKCE LÉKAŘSKÝCH POSTERŮ

62. **MODERNÍ PERKUTÁNNÍ KORONÁRNÍ INTERVENCE
KOMPLEXNÍ KALCIFIKOVANÉ LÉZE – VYUŽITÍ
ORBITÁLNÍ ATEREKTOMIE V PRAXI** (UID: 21)
M. Martínek (Třinec)

63. **RETROGRÁDNÍ CTO PCI ACD A DCB PCI RIA
U PACIENTA PO PŘEDCHOZÍ IMPLANTACI
SAMOEXPANDABILNÍ CHLOPNĚ TAVI SE SRDEČNÍM
SELHÁNÍM A TĚŽKOU SYSTOLICKOU DYSFUNKCÍ
LEVÉ KOMORY (KAZUISTIKA).** (UID: 17)
R. Štípal (Brno), M. Poloczek (Brno), M. Hudec (Brno), J. Holík (Brno), P. Kala (Brno)

64. **KDYŽ ANTEGRÁDNÍ CTO TECHNIKY ROZHODUJÍ
U STEMI: SÉRIE KAZUISTIK** (UID: 16)
P. Syrovátka (Karlovy Vary), R. Ondřejčák (Karlovy Vary),
A. Zohoor (Karlovy Vary), Z. Peroutka (Karlovy Vary), A. Schee (Karlovy Vary)

65. **BIOMARKEROVÝ PROFIL U SRDEČNÍHO SELHÁNÍ:
ROZDÍLY MEZI PACIENTY BEZ ICHS, S ICHS A S ICHS
PO AKS (SCN, NT-PROBNP, HS-TNI, LP(A))** (UID: 4)
J. Dodulík (Ostrava), J. Vrtal (Ostrava), J. Plášek (Ostrava),
N. Chobolová (Ostrava), D. Stejskal (Ostrava), J. Václavík (Ostrava)

14:39 **Diskuze**

14:45 **KONEC PROGRAMU**

8:30-9:50 NEKORONÁRNÍ INTERVENCE

Předsedající: P. Toušek (Praha), J. Kovac (Leicester, United Kingdom), J. Januška (Třinec), M. Poloczek (Brno), M. Sluka (Olomouc)

8:30 66. **AKTUÁLNÍ DATA O TAVI V ČR - ANALÝZA DAT
Z NRHSZ VE SPOLUPRÁCI S ÚZIS** (UID: 89)
P. Toušek (Praha)

8:40 67. **KAZUISTIKA 1: HIGH-INTREMEDATE RISK PE
A ÚTVARY V PRAVOSTRANNÝCH SRDEČNÍCH
ODDÍLECH** (UID: 90)
J. Kroupa (Praha)

8:51 68. **KAZUISTIKA 2: UZÁVĚR PSEUDOANEURYSMATU
AORTY** (UID: 91)
M. Hudec (Třinec)

9:02 69. **KAZUISTIKA 3: TROMBÓZA LAA OKLUDERU** (UID: 92)
J. Kaňovský (Brno)

9:13 70. **KAZUISTIKA 4: HYBRIDNÍ VÝKON - „VE DVOU SE TO
LÉPE TÁHNE“** (UID: 93)
M. Sluka (Olomouc)

9:24 71. **LIVE 4 – TAVI** (UID: 94)
M. Sluka (Olomouc), M. Tropp (Ostrava)

9:50 **PŘESTÁVKA**

9:55-10:55 KOMPLIKACE KORONÁRNÍ/NEKORONÁRNÍ – SEKCE INTERAKTIVNÍ KAZUISTIK

Předsedající: J. Sitar (Brno), A. Farkaš (Košice, SR), P. Kmoníček (Praha), J. Mrózek (Ostrava)

9:55 72. **„SKRYTÁ HROZBA“ (TAVI)** (UID: 96)
J. Sitar (Brno)

10:08 73. **„UŽ JE KONIEC, TAK TO KIUDNE VYTIAHNI“
(TRICVALVE)** (UID: 97)
A. Farkaš (Košice, SR)

10:21 74. **„CO UDĚLAT JINAK“ (AKS A 3VD)** (UID: 98)
P. Kmoníček (Praha)

10:34 75. **„KOLIKRÁT MUSÍ PACIENT PŘIJÍT NA KATLAB PO
INFARKTU?“ (!!!)** (UID: 99)
J. Mrózek (Ostrava)

10:47 **Diskuze**

10:55 **PŘESTÁVKA**



Organizační informace

**11:25-12:45 OD MAKRO- K MIKROCIRKULACI ANEB
KOMPLEXNÍ KORONÁRNÍ FYZIOLOGIE**

Předsedající: K. Kopřiva (Praha), T. Kovárník (Praha),
M. Mates (Praha)

11:25 76. PŘEHLEDNÉ SDĚLENÍ (UID: 102)

T. Kovárník (Praha)

11:37 77. KAZUISTIKA 1 (UID: 103)

P. Hájek (Praha)

11:49 78. KAZUISTIKA 2 (UID: 104)

M. Podolec (Praha)

12:01 79. KAZUISTIKA 3 (UID: 105)

H. Moravcová (Brno)

12:13 80. LIVE 5 (UID: 106)

M. Rezek (Brno), J. Barčák (Třinec)

12:45-13:00 UKONČENÍ PROGRAMU

Předsedající: J. Černý (Třinec), V. Kočka (Praha), P. Kala (Brno)

13:00 KONEC PROGRAMU**Místo konání** (hotel a sportovní areál jsou propojeny spojovacím koridorem)**Hotel Vitality**

č.p. 1217
739 94 Vendryně

Sportovní areál Sport Vitality

č.p. 1017
739 94 Vendryně

Registrace

Umístění: Foyer u hotelové recepcce

Středa 15. 4. 2026

10:00 – 18:00 hodin

Čtvrtek 16. 4. 2026

8:00 – 17:30 hodin

Pátek 17. 4. 2026

8:00 – 13:30 hodin

Odborný program workshopu

Sekce nelékařských zdravotnických pracovníků (NLZP) a biomedicínských inženýrů (BMI) bude probíhat ve středu 15. dubna v Konferenčním sále přímo v hotelu Vitality (bude označeno).

INNOVATION DAY ve středu 15. dubna a **HLAVNÍ ODBORNÝ PROGRAM** ve čtvrtek 16. a v pátek 17. dubna budou probíhat v prostorách malé haly ve Sportovním areálu Vendryně (bude označeno).

Hotel je se sportovním areálem propojen spojovacím koridorem.

PŘIJATÉ POSTERY (LÉKAŘSKÉ, SESTERSKÉ, TECHNICKÉ) budou k nahlédnutí na 2 elektronických panelech, jeden bude umístěn v prostorách konferenčního Lobby v hotelu Vitality a druhý v zázemí malé haly ve Sportovním areálu Vendryně.

Stravování

V průběhu workshopu bude v konferenčním Lobby hotelu Vitality k dispozici neomezená konzumace vody, kávy a čaje. V prostorách doprovodné firemní výstavy umístěné do Tanečního sálu budou podávány veškeré coffee breaks dle programu:

15.4. odpolední 15:30 - 16:45 hodin,

16.4. dopolední 11:10 - 11:40 hodin, odpolední 16:30 - 17:15 hodin,

17.4. dopolední 10:55 - 11:25 hodin.

Oběd formou bufetu bude připraven v hotelové restauraci ve čtvrtek 16. dubna 2026 v obědové přestávce odborného programu (13:50 - 14:45 hodin), v pátek 17. dubna budou pro účastníky připraveny obědové balíčky s sebou (k vyzvednutí od 11:30 hodin u registrace).

Firemní prezentace

Doprovodná výstava firem bude umístěna přímo v hotelu Vitality, konkrétně v Tanečním sále, v konferenčním Lobby a Foyer u hotelové recepcce.

Organizační informace

■ Certifikáty o účasti

Certifikáty ČLK budou vydávány od 17. dubna od rána v registraci. Vzdělávací akce bude pořádána dle stavovského předpisu č. 16 ČLK a bude ohodnocena **18 kredity pro lékaře**.

■ BMI workshopová sekce

Před Tanečním sálem bude probíhat ve středu 15. 4. 2026 a ve čtvrtek 16. 4. 2026 v časovém harmonogramu podle hlavního programu BMI workshopová sekce připravená ve spolupráci Nemocnice Podlesí a FN Brno.

Workshopová část bude otevřená nejen biomedicínským inženýrům a technikům, ale i všem dalším účastníkům kongresu, které bude toto téma zajímat.

V rámci BMI stánku bude k dispozici 3D tiskárna a mixed reality s možností vyzkoušet si přípravu a plánování operace uzávěru LAA.

■ Doprovodný program

Společenský večer České asociace intervenční kardiologie se bude konat **ve čtvrtek 16. dubna 2026 od 19:00 hodin v zadní části malé haly ve Sportovním areálu Vendryně**. Vstupenky na společenský večer jsou zpoplatněny částkou 300,- Kč, objednané k budou vyzvednutí při registraci a omezené množství též k zakoupení na místě.

Po skončení odborného programu workshopu bude **od 18:00 do 22:00** hodin možnost si vyzkoušet **únikovou hru EXIT(US) GAME**, která bude probíhat **v 1. patře Hotelu Vitality ve 3 saloncích** (bude označeno). Registrace přes QR kód.

Úniková hra je oficiální doprovodný program.



■ Vstup do aplikace sli.do pro hlasování a dotazy

Posílejte dotazy přednášejícím a hodnotte programové bloky pomocí aplikace Sli.do. Vstup je možný přes tento QR kód, který bude též trvale zobrazený na plátně.



**ZÁCHRANA MYOKARDU
ZÁVOD S ČASEM**
**Pospěš - myokard umírá
každou minutou**

14:59
ÚNIKOVÁ HRA

 **Nemocnice AGEL**
Třinec-Podlesí



Partneři a vystavovatelé

Generální partneři



Partneři



Zlatí partneři



Stříbrní partneři





ALLEGRA™
TRANSFEMORAL TAVI SYSTEM

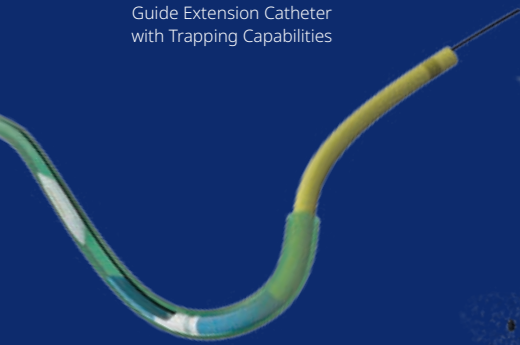
MAXIMIZING THE EFFECT
IN SMALL ANNULI.



A care
in the best care

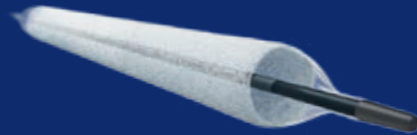
Trapliner™

Guide Extension Catheter
with Trapping Capabilities



Pantera™ Lux™ DCB

Drug-Coated Balloon Catheter



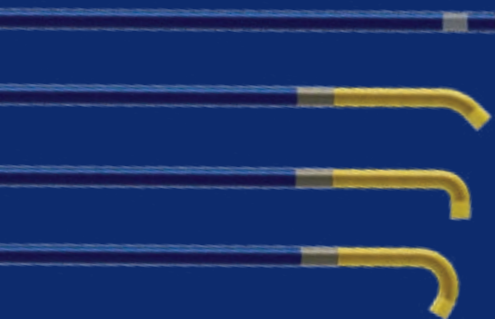
Turnpike™

Microcatheters



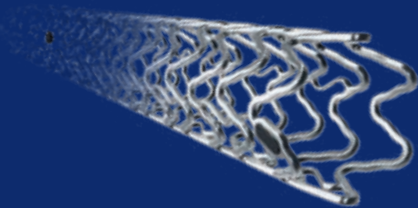
SuperCross™

Microcatheters



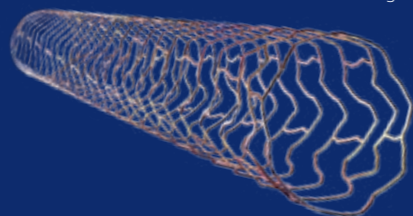
Freesolve™

Resorbable
Magnesium Scaffold



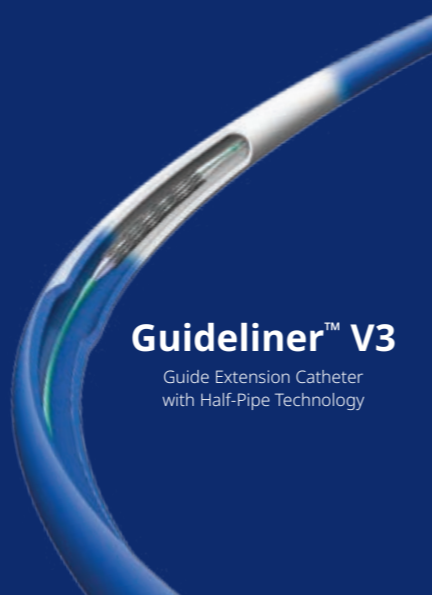
Orsiro™ Mission™

Drug-Eluting Stent



Guideliner™ V3

Guide Extension Catheter
with Half-Pipe Technology



The Pantera Lux DCB with its Lux coating is part of the Lux family of paclitaxel-coated balloons. Teleflex, the Teleflex logo, Freesolve, GuideLiner, Lux, Orsiro, Orsiro Mission, Pantera, Supercross, Trapliner and Turnpike are all trademarks or registered trademarks of Teleflex Incorporated or its affiliates, in the U.S. and/or other countries. © 2026 Teleflex Incorporated. All rights reserved. MCI-2026-0345.

Teleflex™
Empowering the future of healthcare

SHOCKWAVE | C²⁺

+ Pulses + Efficiency + Practicality



Edwards SAPIEN 3 Ultra RESILIA valve



Learn more
heartvalves.com



The ultimate solution for your lifetime management strategy

Make your move to the SAPIEN 3 Ultra RESILIA valve, extending proven SAPIEN 3 platform benefits, now powered with RESILIA calcium-blocking tissue technology.

No clinical data are available to evaluate the long-term impact of RESILIA tissue in patients. Additional clinical data for up to 10 years of follow-up are being collected to monitor the long-term safety and performance of RESILIA tissue.

Medical device for professional use. For a listing of indications, contraindications, precautions, warnings, and potential adverse events, please refer to the Instructions for Use (consult eifu.edwards.com where applicable).

Edwards, Edwards Lifesciences, the stylized E logo, Edwards SAPIEN, Edwards SAPIEN 3, Edwards SAPIEN 3 Ultra, RESILIA, SAPIEN, SAPIEN 3, and SAPIEN 3 Ultra are trademarks or service marks of Edwards Lifesciences Corporation or its affiliates. All other trademarks are the property of their respective owners.

© 2024 Edwards Lifesciences Corporation. All rights reserved. PP--EU-8407 v1.0

Edwards Lifesciences Sàrl • Route de l'Etraz 70, 1260 Nyon, Switzerland • edwards.com



Edwards

LIGHTNING FLASH 2.0™



now with
Select+

For the Treatment of PE

cardion



Navitor™ TAVI System
Navitor™ Vision valve

GOT NAVITOR

STABLE DELIVERY.
REMARKABLE PERFORMANCE.
FUTURE READY.



LEARN MORE AT
NAVITOR.ABBOTT

Indigo™ System • CAVT
Computer Assisted Vacuum Thrombectomy



PTV BALLOON SIMVALVE FLEX / FORCE

SIMVALVE FLEX is a PTV balloon with a low-profile balloon and shaft, designed to enable use of the lowest introducer sheath at structural heart procedures. It is available in a wide size range from 4 mm to 30 mm.

SIMVALVE FORCE is a high pressure and resistant balloon for dilatation of stenosis in heart valve. It is designed for Percutaneous Transluminal Valvuloplasty (PTV) procedures. It is available in a wide size range from 4 mm to 30 mm.



Aspironix
PART OF
ASKER
HEALTHCARE
GROUP

CARDIONOVUM[®]

Life deserves the best

Groundbreaking DCB/DES technologies for advanced Cardiovascular therapies.

RESTORE[®] Plus

PACLITAXEL RELEASING PTCA BALLOON CATHETER



XLIMUS[®]

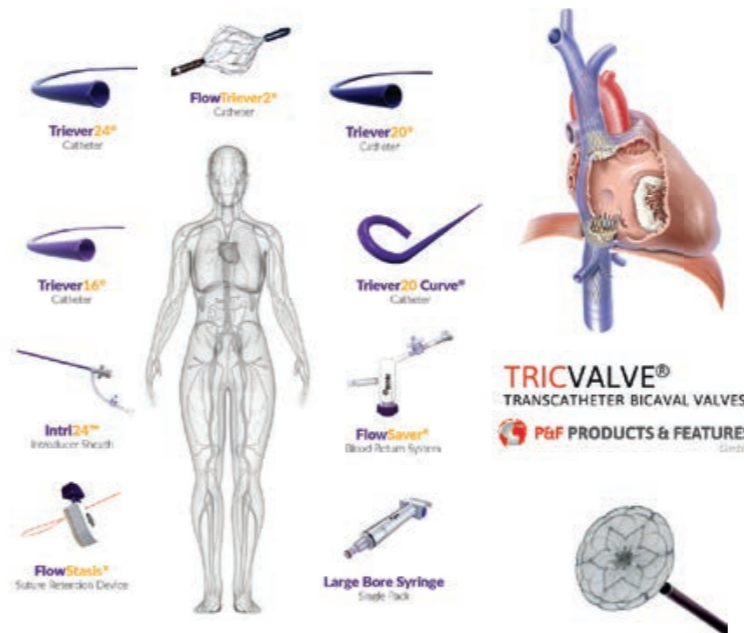
SIROLIMUS-ELUTING CORONARY STENT SYSTEM

Bohemia  Medical[®]

www.bohemiamedical.cz

Stimcore

ZDRAVOTNICKÉ TECHNOLOGIE PRO INTERVENČNÍ KARDIOLOGII



Introducing the Next Generation

scoreflex[®]
TRIO
Balloon Dilatation Catheter

SUPPORT C[™]
Paclitaxel Coated PTCA Balloon Catheter

Greater Scoring Depth,
Safety and Deliverability

Designed for
Optimized Drug Transfer



Access. Support. Preparation.
Optimization. Therapy.

Access. Support. Preparation.
Optimization. Therapy.

Simplify^{the}
Complex

Distributed by:

PRAGUE MEDICAL[®]
since 1991

Manufactured by:

OrbusNeich[®]
Pioneers in life-changing technologies

G-70-2544 Rev01

SeQuent® Please NEO | SeQuent® SCB

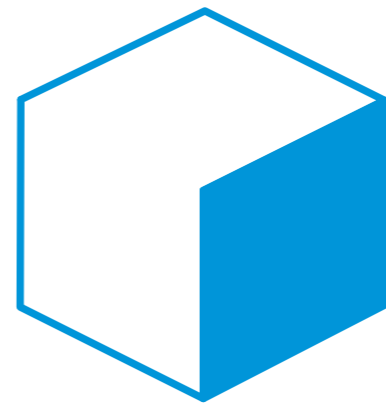
Osvědčené léčivem potažené balonkové katetry
pro koronární angioplastiku

Podložené daty od kardiologů z jedinečných klinických studií, s prokázanou účinností
pro balonkové katetry s paklitaxelem i sirolimem. *(data on site)*

SeQuent® DCBs. Volba je na vás.

Určeno pouze pro odborníky.
SeQuent® Please NEO a SeQuent® SCB jsou zdravotnické prostředky.

B. Braun Medical s.r.o. | www.bbraun.cz



inlab

Solutions That Matter

iVAC2L - pVAD

- Swift percutaneous approach, also in emergency situations
- Improves coronary artery and end-organ perfusion
- No additional cost for a console; compatible with a standard IABP console
- Provides up to 2.0L/min additional diastolic flow
- Non-significant hemolysis, fHb <10 µmol/L
- Easy to operate, time-efficient

PULSECATH



Promedica
exkluzivně přináší
srdeční podpory
Impella® na český trh.

POMÁHÁME SRDCI REGENEROVAT PŘI AKUTNÍM SRDEČNÍM SELHÁNÍ!

Intrakardiální mikroaxiální pumpy z portfolia systémů srdečních podpor Impella od společnosti Abiomed umí podpořit snížený srdeční výdej a napomáhat tak srdci v jeho regeneraci při akutním srdečním selhání.

Mohou také sloužit ke stabilizaci hemodynamiky pacienta při rizikových koronárních intervencích.

Pro více informací kontaktujte zástupce divize IRK na:
irk@promedica-praha.cz



Simulate effect of stent placement with Residual vFFR⁽¹⁾

Optimize treatment strategy with understanding contribution of multiple lesions

Ensure successful revascularization and minimize future risks with post PCI vFFR assessment⁽²⁾



► Single center, Retrospective

No. of Patients - 294

Diagnostic Accuracy (AUC) - 0.94⁽³⁾



► Multi-center, Prospective

No. of Patients - 334

Diagnostic Accuracy (AUC) - 0.93⁽⁴⁾



► Angio-based vs. invasive FFR, multi-center outcome trial

2226 patients, 37 centers

Patient Inclusion Completion - May 31st 2024

*We confirmed that vFFR as calculated using CAAS vFFR has a high diagnostic accuracy to detect FFR \leq 0.80 in an international multi-center setting. vFFR is an accurate, fast and easy to use tool to assess coronary physiology." - Joost Daemen MD, PhD, principal investigator: FAST II

Access by your web browser



Quick analysis



Easy to navigate workflow



Vendor independent



LIFE FROM INSIDE

euromedical[®]
PRODEJ ZDRAVOTNICKÉHO MATERIÁLU

JI-MEDICAL
solution for heart



(1) Catheterization (2019), doi: 10.4244/C19-19-00490
(2) JACC: Cardiovasc Imaging (2021), doi: 10.1016/j.jcin.2020.08.006
(3) Eurointervention (2022), doi: 10.4244/E12-25-00471
(4) International Journal of Cardiology (2022), doi: 10.1016/j.ijcard.2022.04.021
(5) J. Clin. Med. (2022), doi:10.3390/jcm11051367

PHILIPS

Knowledge in the palm of your hand

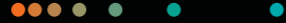
IGT Learning App



Transformace poskytování péče
při kardiouaskulárních zákrocích

Optimalizace klinických
operací pro minimálně
invazivní zákroky

siemens-healthineers.com/cz



Systémy ARTIS icono® vám pomohou urychlit zákroky a zavést nové, komplexní léčebné postupy. Díky procedurální inteligenci podporují standardizaci, ale zároveň se bez námahy přizpůsobují potřebám a preferencím každého zákroku a operátéra.

ARTIS icono floor nabízí stejnou flexibilitu polohování jako systémy se stropním závěsem. Díky malým rozměrům jej lze snadno instalovat v místnosti o rozloze pouhých 25 m². ARTIS icono floor je navíc nákladově efektivní a splňuje rostoucí potřebu vysoké univerzálnosti v intervenčním sále.

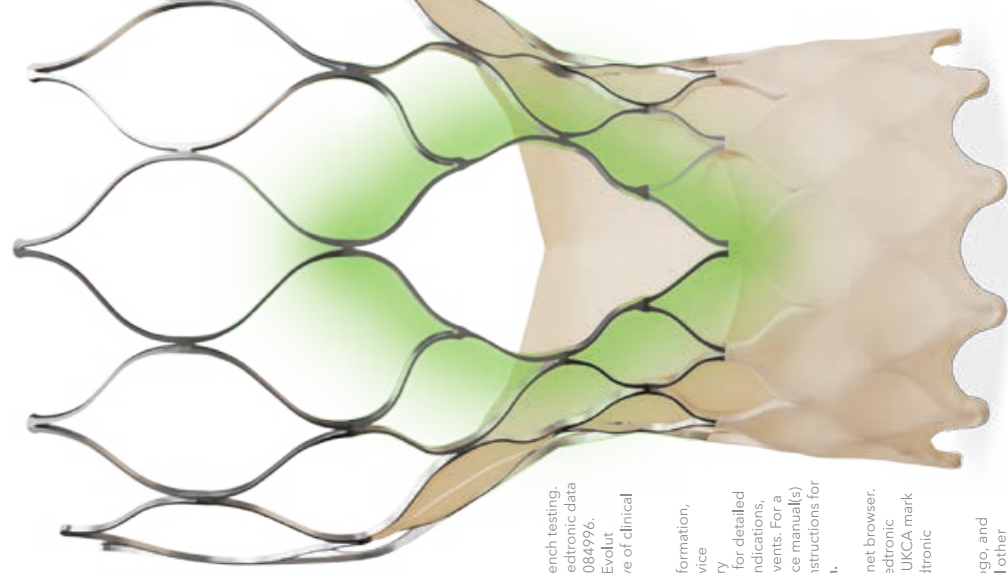
SIEMENS
Healthineers

Medtronic

Evolut™ FX+ TAVI System

Built for durability. Designed for access.

- The durability data you'd expect.¹
- Now with windows for coronary access when you need it.²



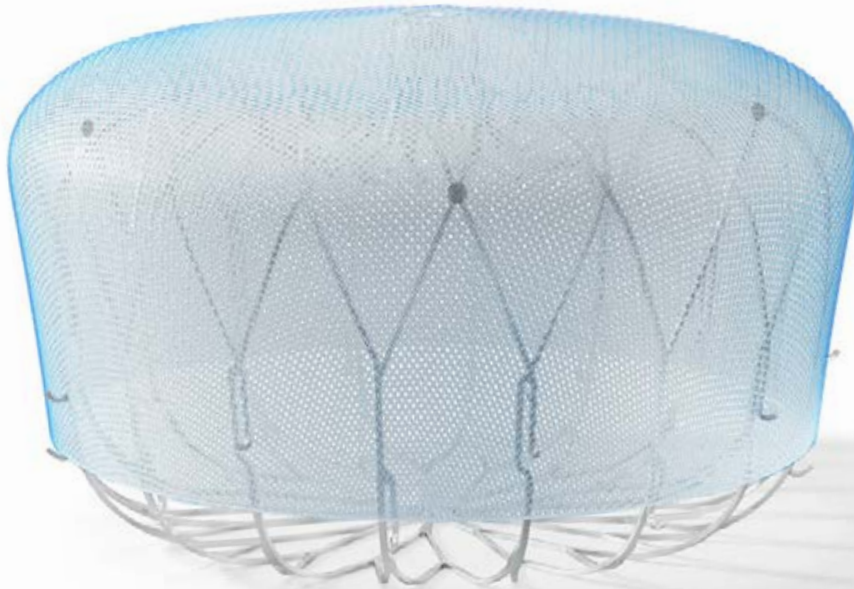
1. Performance as compared to Evolut P, PRO+ and FX system in bench testing. Bench testing may not be indicative of clinical performance. Medtronic data on file. Evolut FX+ Test Reports: D01073856, D01095344, D01084996.

2. Medtronic computational data model on file compared to the Evolut platform. Bench top computational model may not be indicative of clinical performance. Evolut FX+ Test Report: D01106198 Rev.A

This material should not be considered the exclusive source of information, it does not replace or supersede information contained in the device manual(s). Please note that the intended use of a product may vary depending on geographical approvals. See the device manual(s) for detailed information regarding the intended use, the implant procedure, indications, contraindications, warnings, precautions, and potential adverse events. For a MRI compatible device(s), consult the MRI information in the device manual(s) before performing an MRI. If a device is eligible for eIFU usage, instructions for use can be found at Medtronic's website manuals.medtronic.com.

Manuals can be viewed using a current version of any major internet browser. For best results, use Adobe Acrobat® Reader with the browser. Medtronic products placed on European markets bear the CE mark and the UKCA mark (if applicable). For any further information, contact your local Medtronic representative and/or consult Medtronic's websites.

© 2024 Medtronic. All rights reserved. Medtronic, Medtronic logo, and Engineering the extraordinary are trademarks of Medtronic. All other brands are trademarks of a Medtronic company. 13709592-en-gb-emea



WATCHMAN FLX™ Pro

LEFT ATRIAL APPENDAGE CLOSURE DEVICE

Featuring HEMOCOAT™ Technology

Proven
Performance.
Optimized
for Healing.

